


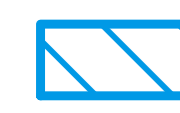


Festlegungen der Raumordnung




Zeichnerisch verbindliche Darstellungen

-  Vorranggebiet für die Wasserversorgung (WVR mit Nr.; Entwurf, Stand: 25. November 2022)
-  Vorbehaltsgebiet für die Wasserversorgung (WVB mit Nr.; Entwurf, Stand: 25. November 2022)

Nachrichtliche Wiedergabe

- von staatlichen Planungszielen
 -  Regionsgrenze
- von bestehenden Nutzungen und Festsetzungen
 -  Festgesetztes Wasserschutzgebiet

Verwaltungsgrenzen

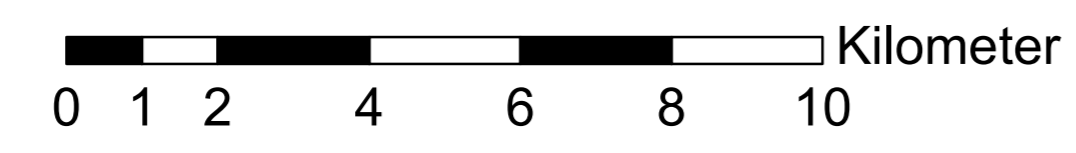
-  Grenze des Regierungsbezirkes
-  Grenzen der Landkreise und kreisfreien Städte
-  Grenzen der Gemeinden

Kartengrundlage:
Geodaten der Bayerischen Vermessungsverwaltung -
www.geodaten.bayern.de und Bayerisches Staatsministerium des Innern, für Sport und Integration
Raumordnungskataster der Regierung von Schwaben

Bearbeiter/-in: Regionsbeauftragter für die Region Allgäu

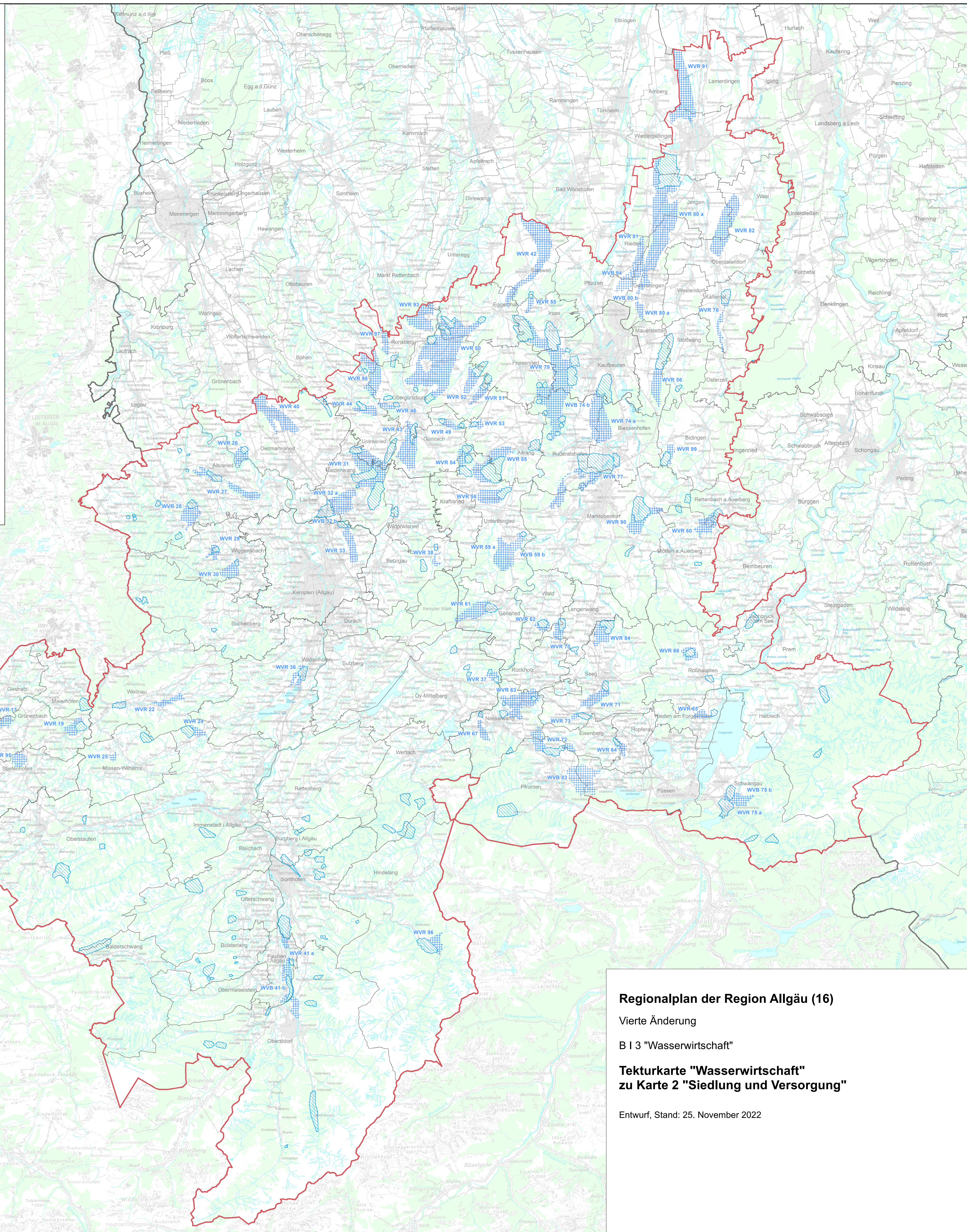
Maßstab 1:100.000

Kartographie:
Regierung von Schwaben,
Sachgebiet Raumordnung, Landes- und Regionalplanung



Herausgeber:
Regionaler Planungsverband Allgäu

Nachdruck und Vervielfältigung (auch auszugsweise) nur mit
Genehmigung des Herausgebers



Regionalplan der Region Allgäu (16)
Vierte Änderung
B I 3 "Wasserwirtschaft"
Tekturkarte "Wasserwirtschaft"
zu Karte 2 "Siedlung und Versorgung"
Entwurf, Stand: 25. November 2022