

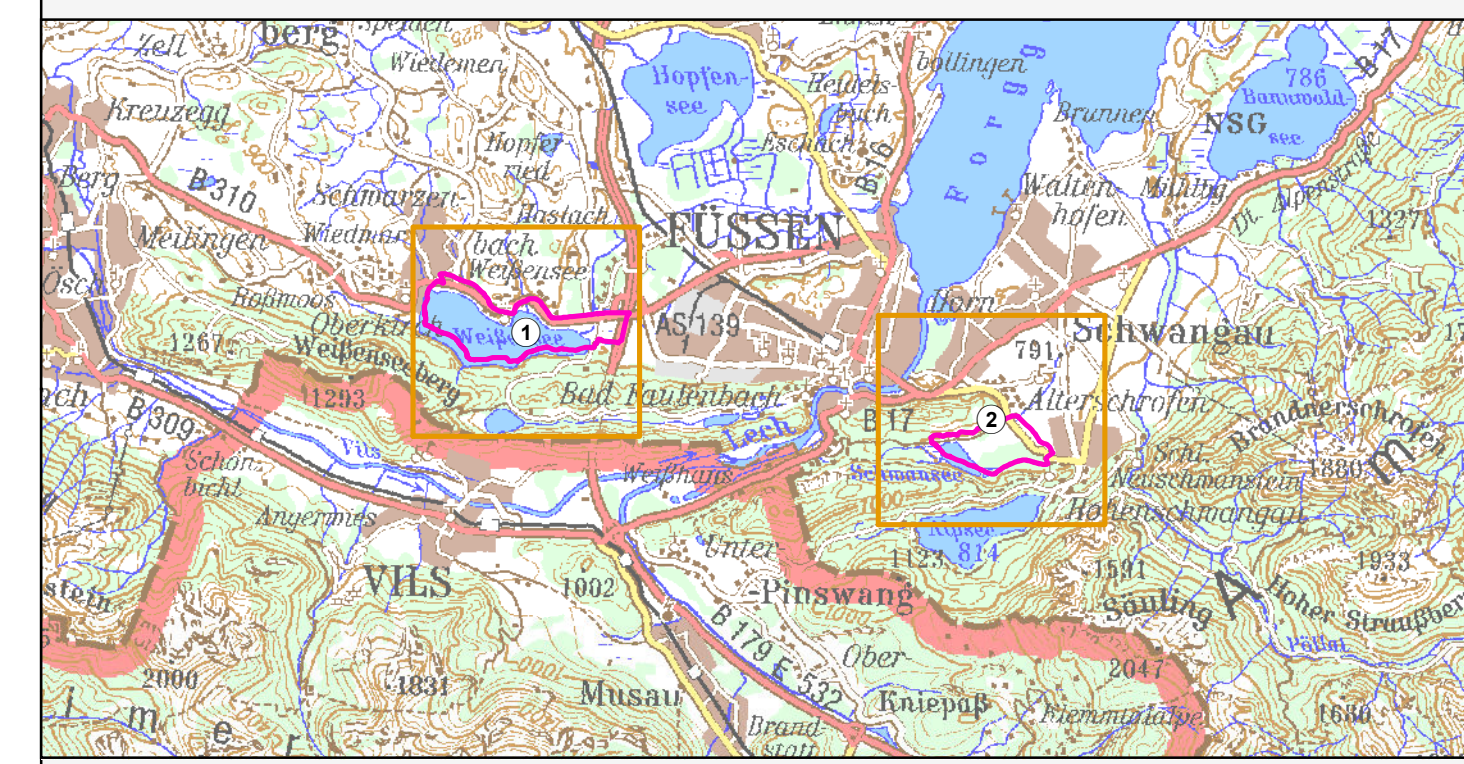
- FFH-Gebietsgrenze (Stand: BayNat2000 VO vom 19.02.2016, angepasst)
- Lebensraumtypen (im Standarddatenbogen genannt)**
- 3140, Stillgewässer mit Armleuchteralgen
 - 6410, Pfeifengraswiesen
 - 7210*, Schneidried-Sümpfe
 - 7230, Kalkreiche Niedermooere
 - 91E0*, Weichholzauwälder mit Erle, Esche und Weide (B-)
- Lebensraumtypen (nicht im Standarddatenbogen genannt)**
- 6210, Kalkmagerrasen
- Zusatzinformationen**
- Geschützte Biotope nach § 30 BNatSchG u. Art. 23 BayNatSchG

Die Beschriftung der Offenlandflächen erfolgt in der Regel einzelflächenweise und enthält eine gebiets eindeutige Nummer, die flächenbezogene Bewertung des (Haupt-)Lebensraumtyps, ggf. ein Komplexkennzeichen (K) und ggf. ein Sternchen (*) bei prioritären Lebensraumtypen. Die Bewertung der Arten im Offenland wird für die erfassten Habitate angegeben.


Die Gesamtbewertung der Wald-Lebensraumtypen und der durch die Forstverwaltung bearbeiteten Arten ist in Klammern hinter der entsprechenden Schutzgüterbezeichnung in der Legende genannt. Arten, die nicht im Standarddatenbogen aufgeführt sind, sind in der Regel nicht flächig erfasst worden. Eine Bewertung für die nicht im Standarddatenbogen genannten Schutzgüter in der Zuständigkeit der Forstverwaltung ist nicht vorgesehen.

Kurzdefinition der Erhaltungszustände sind A = sehr gut, B = gut und C = mittel bis schlecht. Sternchen (*) = prioritär (europaweit vom Verschwinden bedrohte Lebensraumtypen und Arten)

Die Abgrenzung der Waldflächen erfolgte nach den Vorgaben für die FFH-Kartierung, sie entspricht nicht zwingend den walddesetzlichen Vorgaben.




Managementplanung
FFH-Gebiet 8429-302
Alpenrandquellseen




Karte 2.1 Bestand und Bewertung Lebensraumtypen

Blatt: 1 von 2	Kartenfertigung: 10.03.2022
--------------------------	---------------------------------------

Bearbeitung:
 Regierung von Schwaben
 Amt für Ernährung, Landwirtschaft und Forsten Krumbach
 Bayerische Landesanstalt für Wald und Forstwirtschaft

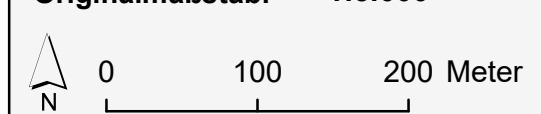


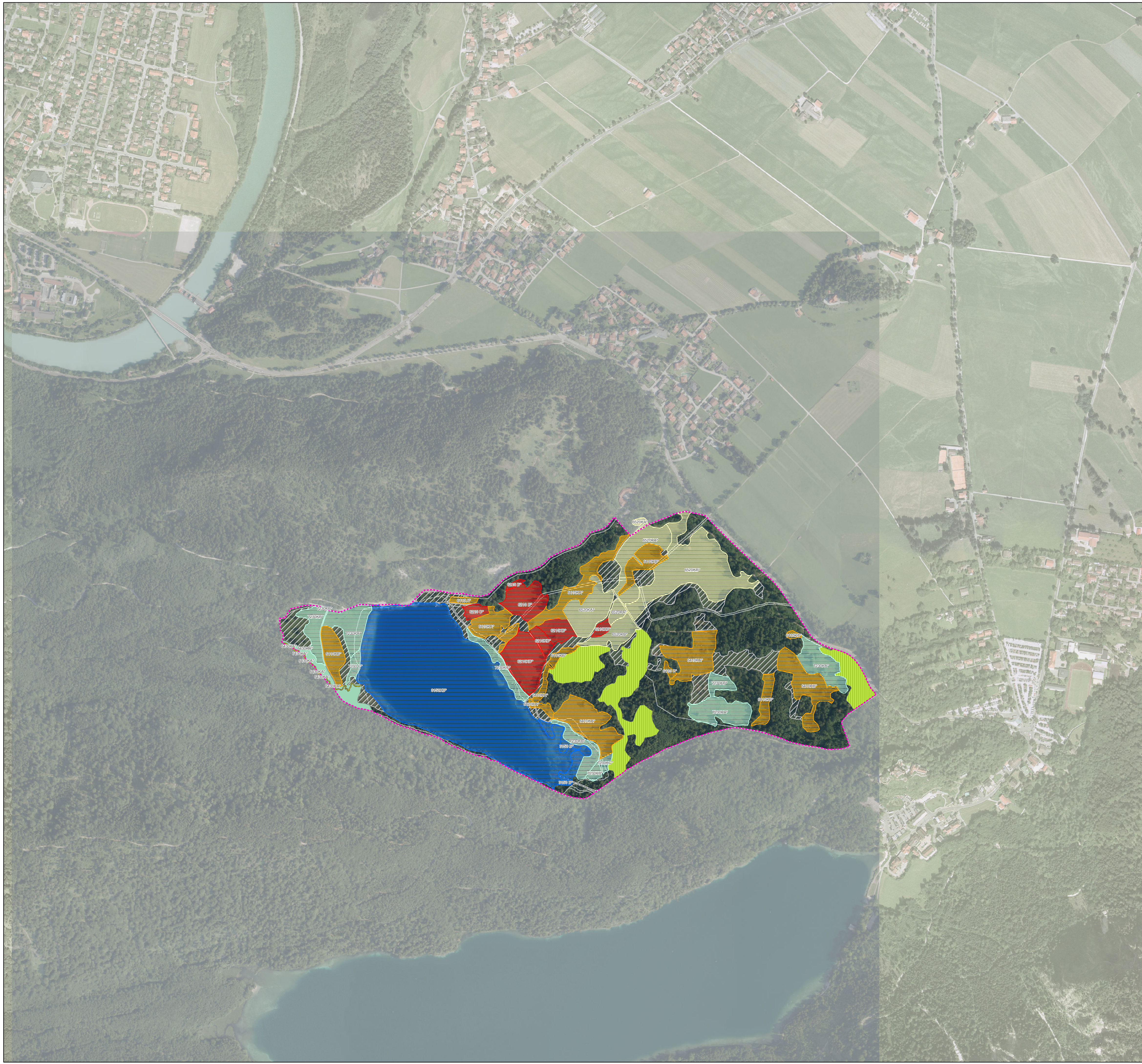
Angewandte Landschaftsökologie Wagner - www.wagner-ugau.de



Originalmaßstab: 1:5.000

Geobasisdaten:
 Bayerische Vermessungsverwaltung (www.geodaten.bayern.de)
 GeoBasis-DE / BKG 2013
 Fachdaten:
 Bayerische Forstverwaltung (www.forst.bayern.de)
 Bayerisches Landesamt für Umwelt (www.lfu.bayern.de)





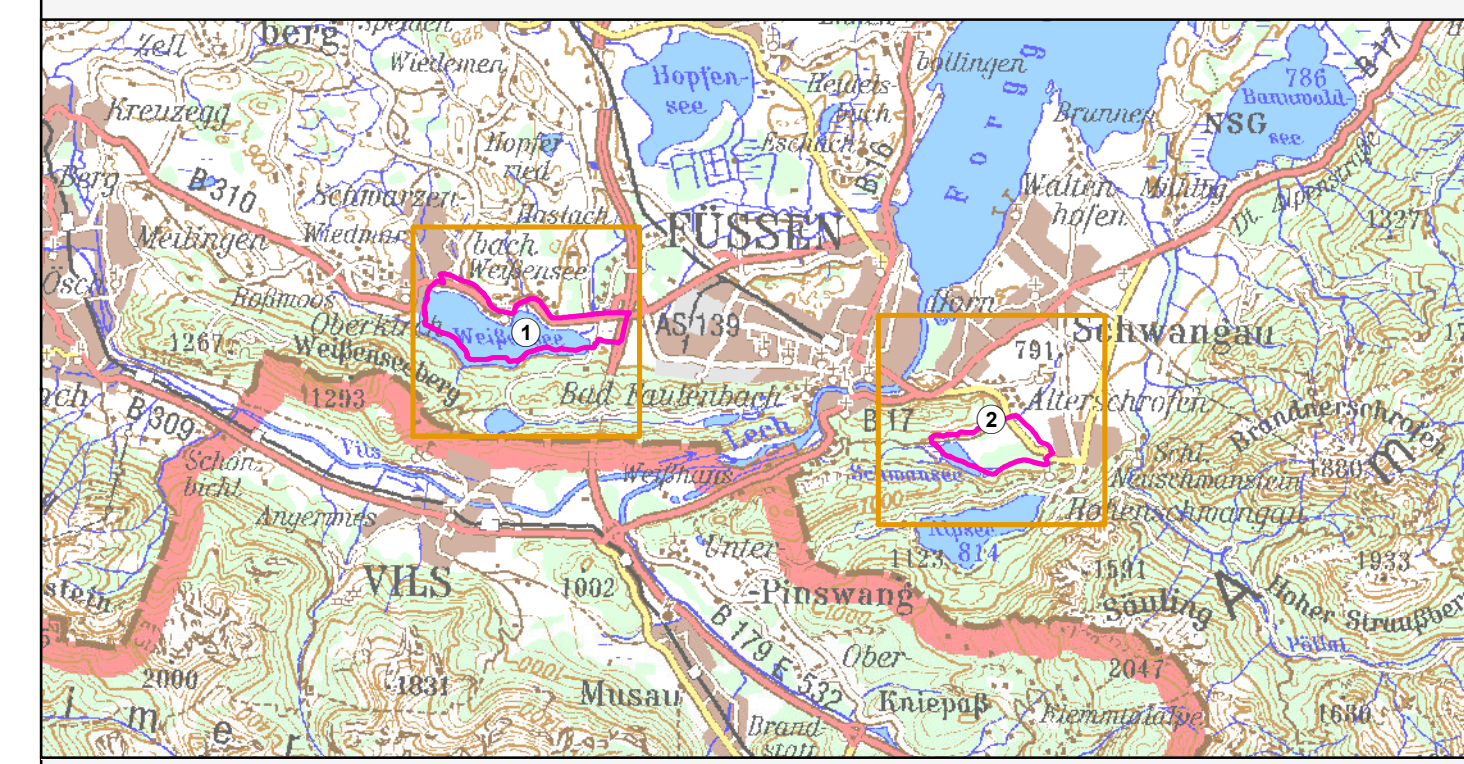
- FFH-Gebietsgrenze (Stand: BayNat2000 VO vom 19.02.2016, angepasst)
- Lebensraumtypen (im Standarddatenbogen genannt)**
- 6410, Pfeifengraswiesen
- 7230, Kalkreiche Niedermoore
- 91E0*, Weichholzauwälder mit Erle, Esche und Weide (B-)
- Lebensraumtypen (nicht im Standarddatenbogen genannt)**
- 3150, Nährstoffreiche Stillgewässer
- 6210, Kalkmagerrasen
- 6430, Feuchte Hochstaudenfluren
- 6520, Berg-Mähwiesen
- 9131, Bergland-Waldmeister-Buchenwälder
- Zusatzinformationen**
- Geschützte Biotope nach § 30 BNatSchG u. Art. 23 BayNatSchG

Die Beschriftung der Offenlandflächen erfolgt in der Regel einzelflächenweise und enthält eine gebiets eindeutige Nummer, die flächenbezogene Bewertung des (Haupt-)Lebensraumtyps, ggf. ein Komplexkennzeichen (K) und ggf. ein Sternchen (*) bei prioritären Lebensraumtypen. Die Bewertung der Arten im Offenland wird für die erfassten Habitate angegeben.

Die Gesamtbewertung der Wald-Lebensraumtypen und der durch die Forstverwaltung bearbeiteten Arten ist in Klammern hinter der entsprechenden Schutzgüterbezeichnung in der Legende genannt. Arten, die nicht im Standarddatenbogen aufgeführt sind, sind in der Regel nicht flächig erfasst worden. Eine Bewertung für die nicht im Standarddatenbogen genannten Schutzgüter in der Zuständigkeit der Forstverwaltung ist nicht vorgesehen.

Kurzdefinition der Erhaltungszustände sind A = sehr gut, B = gut und C = mittel bis schlecht. Sternchen (*) = prioritär (europaweit vom Verschwinden bedrohte Lebensraumtypen und Arten)

Die Abgrenzung der Waldflächen erfolgte nach den Vorgaben für die FFH-Kartierung, sie entspricht nicht zwingend den waldgesetzlichen Vorgaben.



**Managementplanung
FFH-Gebiet 8429-302
Alpenrandquellseen**

Karte 2.1 Bestand und Bewertung Lebensraumtypen Behörde

Blatt: 2 von 2	Kartenfertigung: 10.03.2022
--------------------------	---------------------------------------

Bearbeitung:
Regierung von Schwaben

Amt für Ernährung, Landwirtschaft und Forsten Krumbach
Bayerische Landesanstalt für Wald und Forstwirtschaft

Angewandte Landschaftsökologie Wagner - www.wagner-ugau.de

Originalmaßstab: 1:5.000

Geobasisdaten:
Bayerische Vermessungsverwaltung (www.geodaten.bayern.de)
GeoBasis-DE / BKG 2013

Fachdaten:
Bayerische Forstverwaltung (www.forst.bayern.de)
Bayerisches Landesamt für Umwelt (www.lfu.bayern.de)