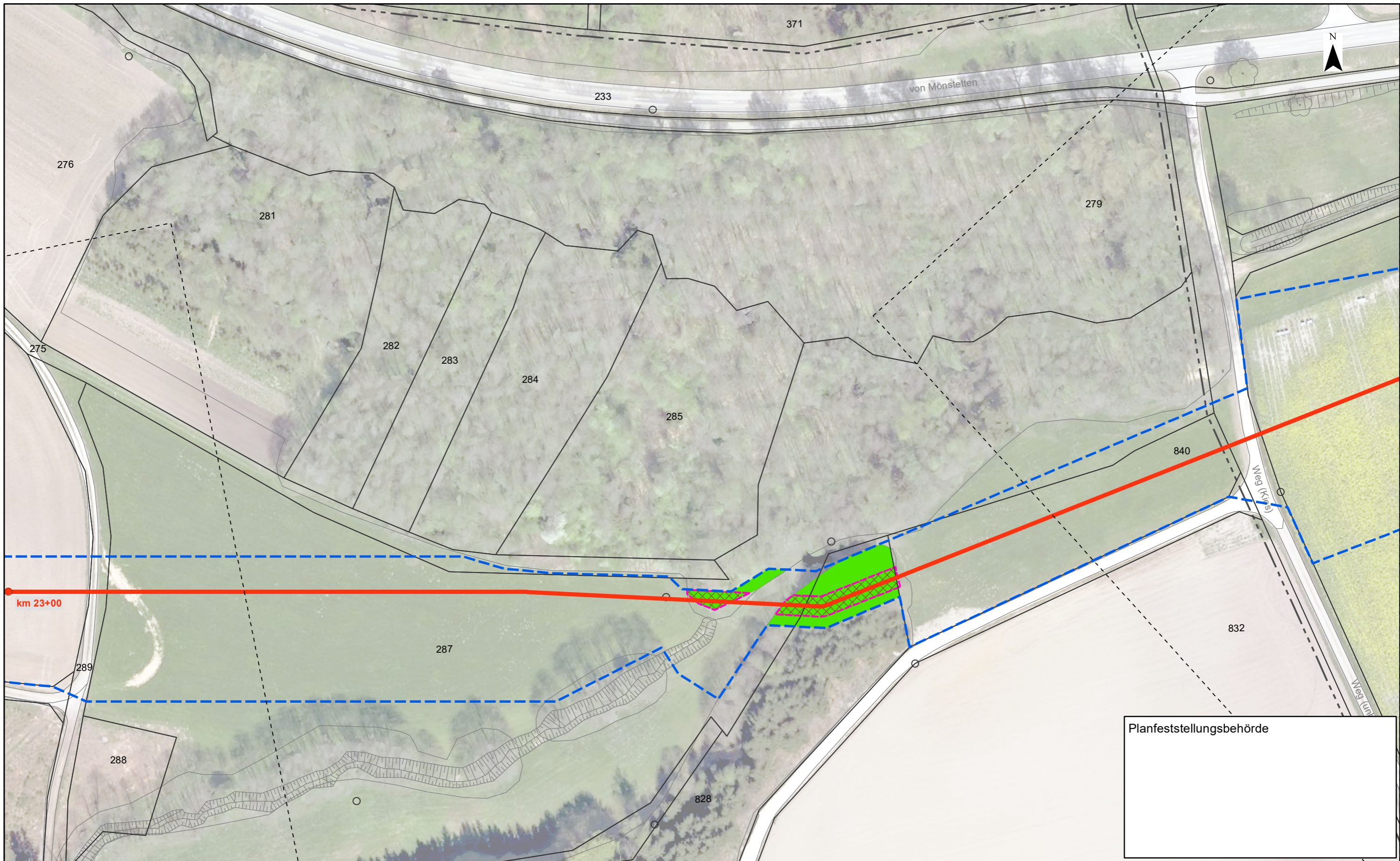


Gastransportleitung AUGUSTA  
der  
*bayernets* GmbH

Antragsunterlagen für das Planfeststellungsverfahren  
gemäß § 43 Energiewirtschaftsgesetz (EnWG)  
im Regierungsbezirk Schwaben

20.2 Kartenteil  
zum Kapitel Forstrecht



Planfeststellungsbehörde

**Kurzlegende**

- Antragstrasse
- Arbeitsstreifen
- bestockungsfrei zu haltender Streifen in Gehölzbeständen, Ansaat von Gras-Krautfluren
- vom Vorhaben betroffene Waldflächen

- 163 DFK mit Flurstücksnummern
- Gemarkungsgrenzen

Rev.	Datum	Änderung	Geplante Gastransportleitung AUGUSTA von Wertingen nach Kötz Planunterlagen zum Planfeststellungsverfahren (PF-V)		
			<b>Anlage zum Forstrecht</b>		
			Leitung 5100 (WK51) DN 700 MOP 100 Schutzstreifen 10m	<b>Dr. Schober</b> <small>Gesellschaft für Landschaftsplanung mbH</small> im Auftrag der <b>bayernets</b> <small>energy transport system</small>	
			Bundesland: Bayern	Regierungsbezirk: Schwaben	Landkreis: Günzburg
			Datum	Name	Format
			Erstellt	Dr. Schober GmbH, HG	DIN A3
			Geprüft	Dr. Schober GmbH, UM	1 : 1.000
			Freigegeben	bayernets, Ambs	Revision
					00
				Plannamen	Blatt-Nr.
				LBP_Forst_1000	069

Anschluss-Blatt-Nr.: 070

Anschluss-Blatt-Nr.: 068



Planfeststellungsbehörde

**Kurzlegende**

- Antragstrasse
- Arbeitsstreifen
- bestockungsfrei zu haltender Streifen in Gehölzbeständen, Ansaat von Gras-Krautfluren
- vom Vorhaben betroffene Waldflächen
- DFK mit Flurstücksnummern
- Gemarkungsgrenzen

Rev.	Datum	Änderung	Geplante Gastransportleitung AUGUSTA von Wertingen nach Kötz Planunterlagen zum Planfeststellungsverfahren (PF-V)		
			<b>Anlage zum Forstrecht</b>		
			Bundesland: Bayern	Regierungsbezirk: Schwaben	Landkreis: Günzburg
				Leitung 5100 (WK51) DN 700 MOP 100 Schutzstreifen 10m	
			Datum	Name	Format
			Erstellt	Dr. Schober GmbH, HG	DIN A3
			Geprüft	Dr. Schober GmbH, UM	1 : 1.000
			Freigegeben	bayernets, Ambs	Revision
					00
				Plannamen	Blatt-Nr.
				LBP_Forst_1000	070

**Dr. Schober**  
Gesellschaft für Landschaftsplanung mbH  
im Auftrag der  
**bayernets**  
Energy Transport System