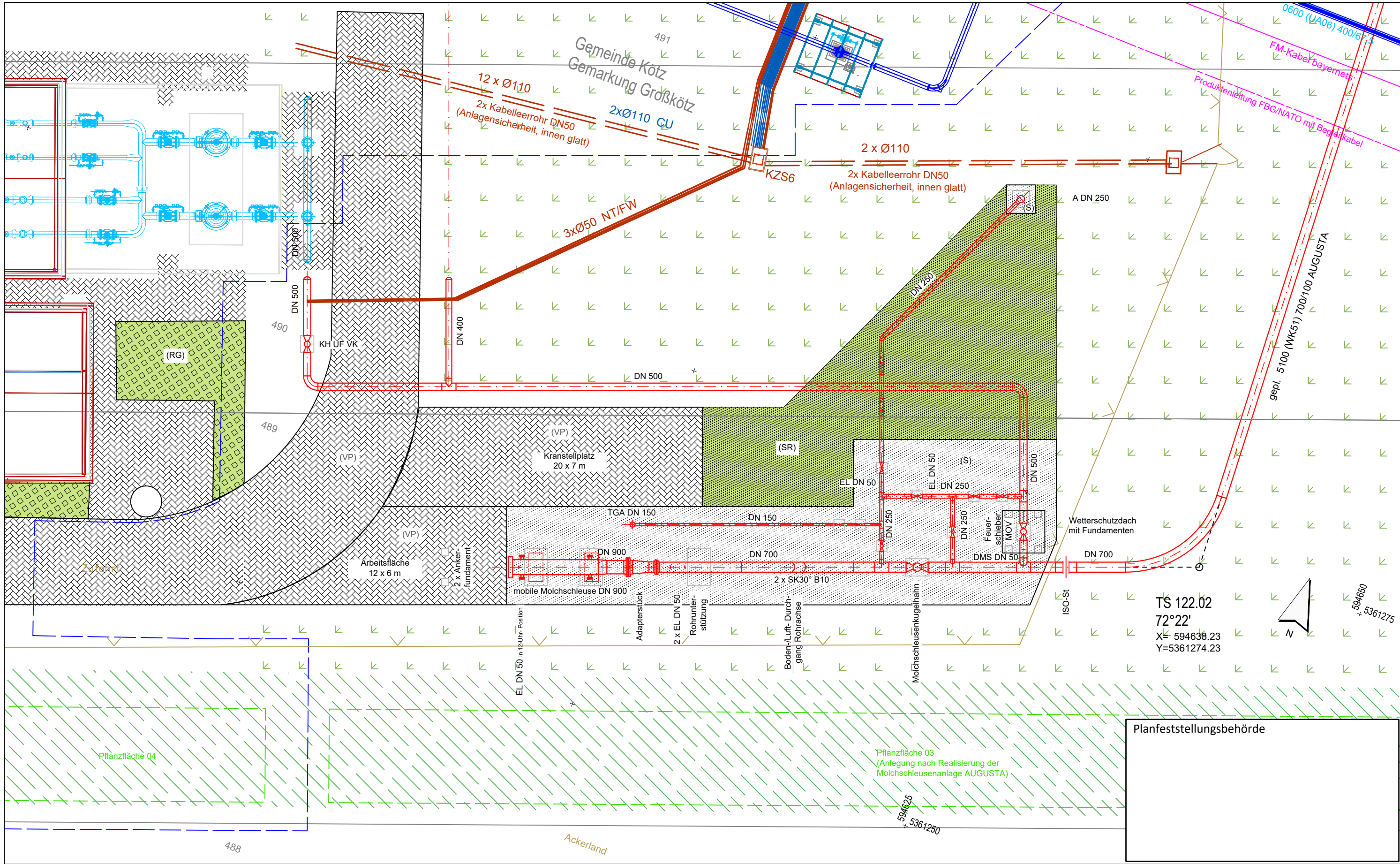


Gastransportleitung AUGUSTA der *bayernets* GmbH

Antragsunterlagen für das Planfeststellungsverfahren
gemäß § 43 Energiewirtschaftsgesetz (EnWG)
im Regierungsbezirk Schwaben

4.2.1 Molchstation Kötz

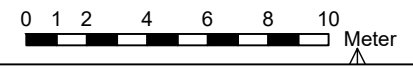


TS 122.02
72°22'
X= 594638.23
Y=5361274.23

Planfeststellungsbehörde

Legende (themenbezogene Auswahl zum vorliegenden Plan; weitere Verwendungen gemäß Symbol-/ Zeichenverzeichnis):

- | | | | | | |
|-----------------------|-----------|-----------------------------|----------|------------------------|--|
| Gemarkung | — · · · — | Gastransportleitung geplant | — | Stationsoberflächen | |
| Flurstücks-Grenze | — | TS-Punkt | ⊙ | (RG) Rasengittersteine | |
| Topografie | — | vorhandene Geländeöhe | ⊙ 489.52 | (SR) Schotterrasen | |
| Fremdleitungen | — | Arbeitsstreifenplanung | — | (S) Schotter | |
| Bestand Gas bayernets | — | | | (VP) Verbundpflaster | |



Rev.	Datum	Änderung	Geplante Gastransportleitung AUGUSTA von Wertingen nach Kötz Planunterlagen zum Planfeststellungsverfahren (PF-V)		
			Lagepläne Stationen		
			Molchstation Kötz (WK51) (Teilbereich in Regleranlage)		
			Bundesland: Bayern	Regierungsbezirk: Schwaben	Landkreis: Günzburg
			Datum	Name	Format
			08.05.2023	Martin; Hahn / WPG	DIN A3
			Geprüft	Thiele / WPG	Maßstab
			Freigegeben	Ambs / bn	1 : 250
					Revision
					0
					Blatt-Nr.
					WK5100_GP_TP_SG_12201

