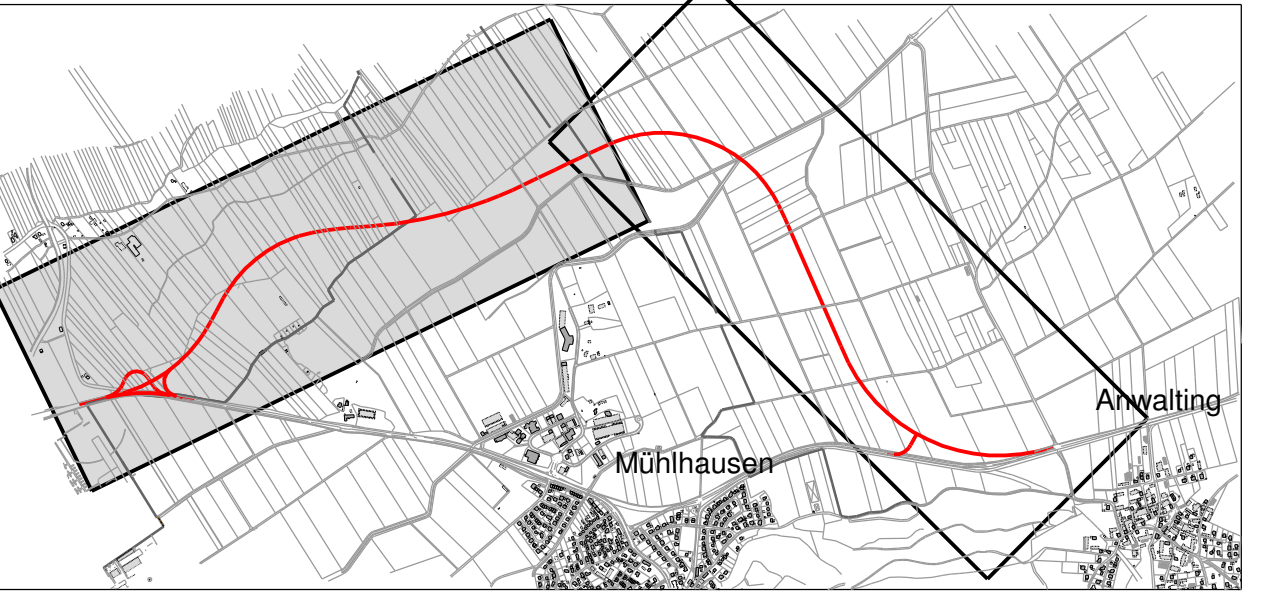


Bauwerk 1
Überführung Augsburg Straße
Bau-km 0+289.073
4 = 80,6 gon LW = 22,50 m
KH = 1,00 m LH ≥ 4,70 m
Br.zw.Gel. = 11,70 m
DIN FB 101

Bauwerk 2
Überführung Wirtschaftsweg
4 = 100,0 gon LW = 23,00 m
KH = 1,00 m LH ≥ 4,70 m
DIN FB 101 Br.zw.Gel. = 5,50 m

Legende:

Bestand:	Planung:	
— Grundstücksgrenze	Asphalt Fahrbahn	Asphalt Radweg
--- Gemarkungsgrenze	Wirtschaftsweg	Bankett
— Waldgrenze	Baum	Grünflächen
⊕ Strommast	Gasleitung Bayerigas	Dambböschung
— Stromleitung oberirdisch	Telekomleitung	Mulde
		Querneigung
		Hochpunkt
		Tiefpunkt
		Neigungsbrechpunkt mit Angabe von Gefälle (-) und Steigung (+) in Prozent, Länge der Gefälle- bzw. Steigungstrecke, Achsstation, Ausrundungshalbmesser, Tangentiallänge, Stichmaß und Geländehöhe in m ü. NN des Neigungsbrechpunktes
		Stationsbeschriftung
		Baufeld
		Lfd. Nr. Bauwerksverzeichnis



Entwurfsbearbeitung:

Andreas Endres
Andres

INGENIEURBÜRO ANDREAS ENDRES
Alte Reichstr. 2, 86356 Neuauß, Steppach Telefon 0921 450780 Fax 0921 4507820
E-Mail: info@i-andres.de Internet: www.i-andres.de

Gemeinde Afting	Stadt Augsburg Baureferat	Unterlage 7.1
		Blatt Nr. 1
		Datum
Planfeststellung	bearbeitet 01.06.2012 Wunderer	gezeichnet 01.06.2012 Leipelt
	geprüft 01.06.2012 Wunderer	
Staatsstraße 2381 Westumfahrung Mülhausen		Lageplan Blatt 1
Bau-km 0+000 - 4+722 St 2035_780_0,188 bis St 2381_140_1,731		Maßstab 1 : 2.000
Aufgestellt: 01.06.2012		
<i>Fuchs</i> Fuchs, 1. Bürgermeister Gemeinde Afting		<i>Weber</i> Weber, Leiter Tiefbauamt Stadt Augsburg
Projekt: 07024	Datei: W:\Projekte\Afting\07024\07024.kso	