

Lfd. Nr. 44 | Fir.-Nr. 2432
Gesamtläche 6690 m²
zu erw. Fläche 4098 m²

$s = 0.380\%$
 $f = 80.090$
 $f = -0.311$
TS 459.043

Lfd. Nr. 40 | Fir.-Nr. 2425/2
Gesamtläche 12160 m²
zu erw. Fläche 676 m²
vorüberg. Beanspr. 44 m²

$s = -1.175\%$
 $l = 210.756m$

Lfd. Nr. 42 | Fir.-Nr. 2433
Gesamtläche 23000 m²
zu erw. Fläche 2050 m²
vorüberg. Beanspr. 137 m²

Lfd. Nr. 41 | Fir.-Nr. 2428/2
Gesamtläche 12000 m²
zu erw. Fläche 1000 m²
vorüberg. Beanspr. 64 m²

Lfd. Nr. 43 | Fir.-Nr. 2427
Gesamtläche 18360 m²
zu erw. Fläche 5560 m²
vorüberg. Beanspr. 102 m²

Lfd. Nr. 46 | Fir.-Nr. 2428
Gesamtläche 14550 m²
zu erw. Fläche 6483 m²

Lfd. Nr. 48 | Fir.-Nr. 2432/2
Gesamtläche 8650 m²
zu erw. Fläche 4064 m²

Lfd. Nr. 113 | Fir.-Nr. 2428/2
Gesamtläche 9005 m²
zu erw. Fläche 4 m²
vorüberg. Beanspr. 18 m²

Lfd. Nr. 47 | Fir.-Nr. 2428/3
Gesamtläche 1555 m²
zu erw. Fläche 1547 m²
vorüberg. Beanspr. 8 m²

Lfd. Nr. 48 | Fir.-Nr. 2431/4
Gesamtläche 2300 m²
zu erw. Fläche 2300 m²

Lfd. Nr. 50 | Fir.-Nr. 2430/4
Gesamtläche 5080 m²
zu erw. Fläche 434 m²
vorüberg. Beanspr. 13 m²

Lfd. Nr. 51 | Fir.-Nr. 2403/3
Gesamtläche 5180 m²
zu erw. Fläche 379 m²
vorüberg. Beanspr. 15 m²

Lfd. Nr. 49 | Fir.-Nr. 2429
Gesamtläche 23950 m²
zu erw. Fläche 2283 m²
vorüberg. Beanspr. 35 m²

Lfd. Nr. 47 | Fir.-Nr. 2428/3
Gesamtläche 1555 m²
zu erw. Fläche 1547 m²
vorüberg. Beanspr. 8 m²

Achse= G4
Grad.= 10
Km= 1+102.387
H = 18446.436
f = 80.014
f = 0.174
TS 456.566

$s = -0.308\%$
 $l = 803.248m$

Lfd. Nr. 52 | Fir.-Nr. 2430
Gesamtläche 2126 m²
zu erw. Fläche 597 m²
vorüberg. Beanspr. 54 m²

Lfd. Nr. 54 | Fir.-Nr. 1538
Gesamtläche 21160 m²
zu erw. Fläche 2119 m²
vorüberg. Beanspr. 44 m²

Lfd. Nr. 55 | Fir.-Nr. 1537/2
Gesamtläche 5010 m²
zu erw. Fläche 257 m²
vorüberg. Beanspr. 16 m²

Lfd. Nr. 53 | Fir.-Nr. 1547
Gesamtläche 59459 m²
zu erw. Fläche 4339 m²
vorüberg. Beanspr. 280 m²

Lfd. Nr. 58 | Fir.-Nr. 1546
Gesamtläche 18669 m²
zu erw. Fläche 1081 m²
vorüberg. Beanspr. 73 m²

Lfd. Nr. 57 | Fir.-Nr. 1536/3
Gesamtläche 11853 m²
zu erw. Fläche 23 m²
vorüberg. Beanspr. 15 m²

Lfd. Nr. 59 | Fir.-Nr. 1545
Gesamtläche 44679 m²
zu erw. Fläche 6622 m²
vorüberg. Beanspr. 472 m²

Lfd. Nr. 60 | Fir.-Nr. 1527
Gesamtläche 1995 m²
zu erw. Fläche 750 m²

Lfd. Nr. 62 | Fir.-Nr. 1526
Gesamtläche 41830 m²
zu erw. Fläche 4998 m²
vorüberg. Beanspr. 1280 m²

Lfd. Nr. 61 | Fir.-Nr. 2030
Gesamtläche 11390 m²
zu erw. Fläche 1472 m²
vorüberg. Beanspr. 471 m²

Lfd. Nr. 65 | Fir.-Nr. 1419
Gesamtläche 25920 m²
zu erw. Fläche 1971 m²
vorüberg. Beanspr. 514 m²

Lfd. Nr. 66 | Fir.-Nr. 1418
Gesamtläche 7440 m²
zu erw. Fläche 490 m²
vorüberg. Beanspr. 128 m²

Lfd. Nr. 67 | Fir.-Nr. 1417
Gesamtläche 19314 m²
zu erw. Fläche 1200 m²
vorüberg. Beanspr. 313 m²

Achse= G4
Grad.= 10
Km= 1+905.639
H = 15878.944
f = 80.000
f = 0.202
TS 454.095

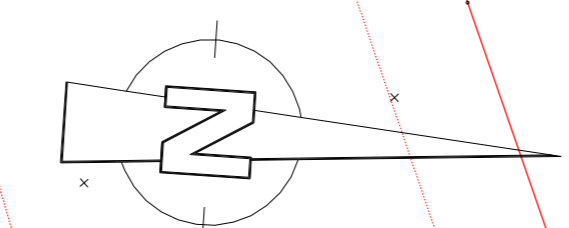
$s = -0.308\%$
 $l = 803.248m$

Lfd. Nr. 68 | Fir.-Nr. 1416
Gesamtläche 6220 m²
zu erw. Fläche 373 m²
vorüberg. Beanspr. 95 m²

Lfd. Nr. 69 | Fir.-Nr. 1417
Gesamtläche 19314 m²
zu erw. Fläche 1200 m²
vorüberg. Beanspr. 313 m²

Lfd. Nr. 66 | Fir.-Nr. 1418
Gesamtläche 7440 m²
zu erw. Fläche 490 m²
vorüberg. Beanspr. 128 m²

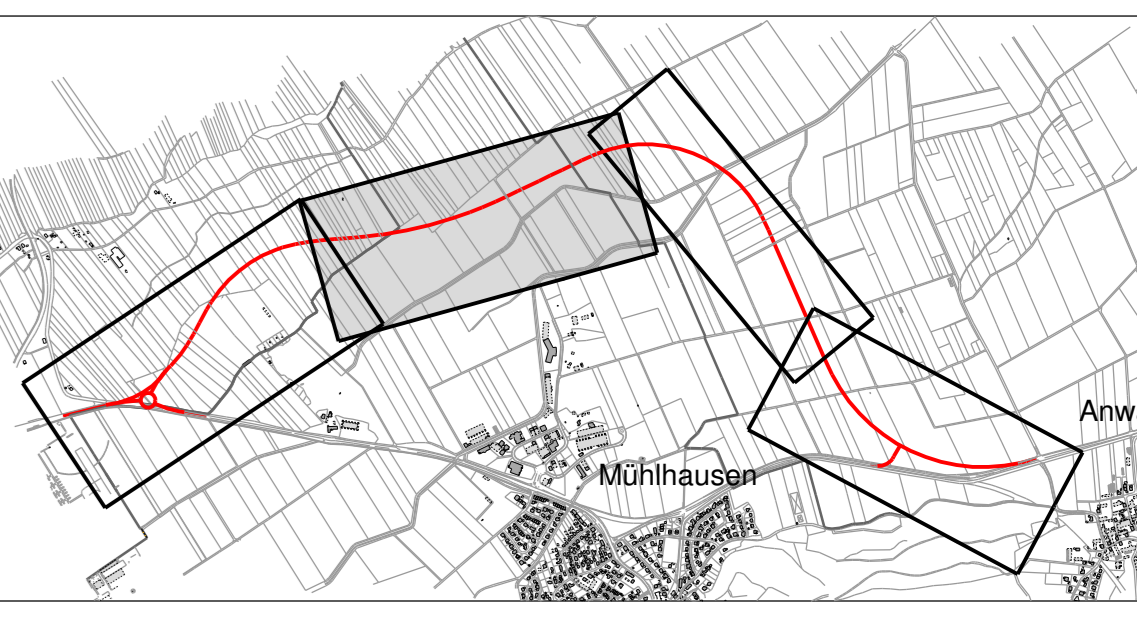
Lfd. Nr. 201 | Fir.-Nr. 1589
Gesamtläche ca. 33451 m²
zu erw. Fläche ca. 3214 m²
vorüberg. Beanspr. ca. 987 m²



Zeichenerklärung

	Einschnittsböschung	2430	Flurnummer
	Entwässerungsmulde	---	Grundstücksgrenze
	Fahrtbahn	---	Gemarkungsgrenze
	Bankett	---	Baufeld
	Dammaböschung öffentlicher Feld- u. Waldweg	---	

Angaben zu betroffenen Grundstücken
bzgl. Gesamtläche, zu erwerbenden
Flächen und vorübergehend beanspruchte
Flächen



1. TEKTUR VOM 30.08.2019

Entwurfsbearbeitung:

Wunderer

Systeme-Flur 07
85117 Augsburg
Telefon: +49 810 40210
Telefax: +49 810 40210
Zustelladresse: TSV Rheinland-Curt-Cramer-Str. 10
52099 Köln, DEU 14071-0015, Osnabrück 18011-0001

Gemeinde Aifling	Stadt Augsburg Bauverteilung	Stadt Augsburg	Uttentage Blatt Nr. 2	14.1 T
Planfeststellung	bearbeitet 19.02.2019 gezeichnet 19.02.2019 geprüft 19.02.2019	Wunderer Leipelt Wunderer	Datum	Zeichen
Staatsstraße 2381 Westumfahrung Mülhausen		Gründerwerb Blatt 2		
Bau-km 0+000 - 4+387 St 2035_780_0.188 bis St 2381_140_1.731		Maßstab 1 : 1.000		

Aufgestellt:

Würdholzer, E. Bürgermeister
Gemeinde Aifling

Dr. Hübner, Leiter Tiefbauamt
Stadt Augsburg

Projekt: 0104

Datum: 09.09.2019