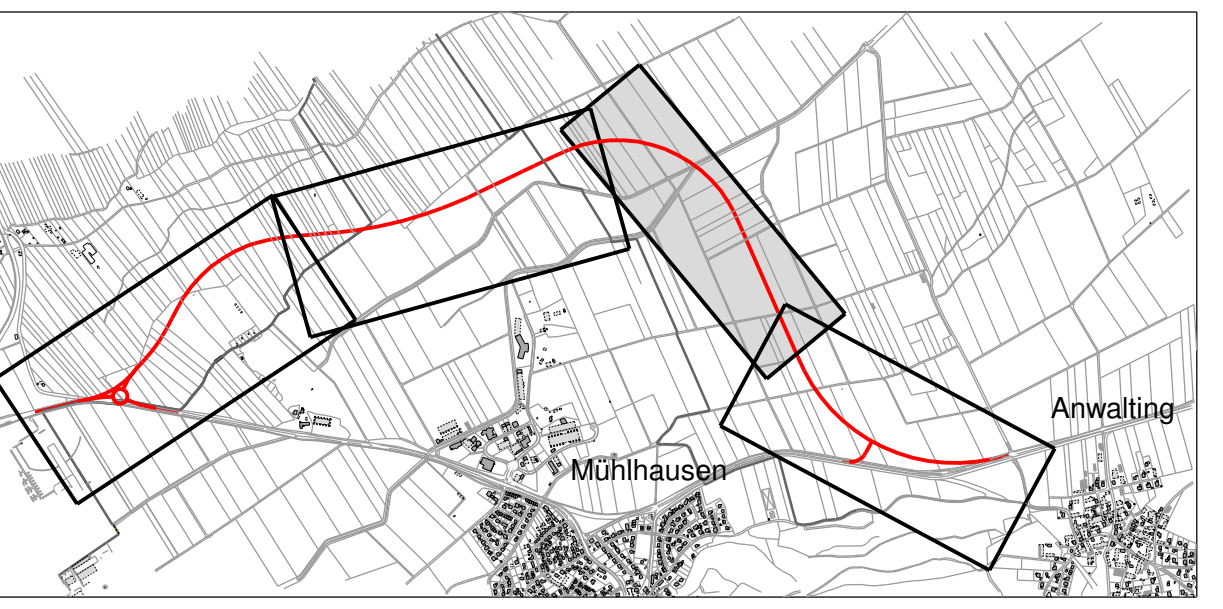


Zeichenerklärung

	Einschnittsböschung		Flurnummer
	Entwässerungsmulde		Grundstücksgrenze
	Bankett		Gemarkungsgrenze
	Fahrbahn		Baufeld
	Bankett		
	Dammböschung		
	öffentlicher Feld- u. Waldweg		

Lfd.Nr. 201	Fir.-Nr. 1589	Angaben zu betroffenen Grundstücken bzgl. Gesamtfläche, zu erwerbenden Flächen und vorübergehend beanspruchte Flächen
Gesamtfläche	ca. 33451 m ²	
zu erw. Fläche	ca. 5214 m ²	
vorüberg. Beanspr.	ca. 957 m ²	



1. TEKTUR VOM 30.08.2019

Entwurfsbearbeitung:

SWECO

Seitene Furt 67
8167 Augsburg
Telefon +49 81 48078-0
Telefax +49 81 48078-20
Zustellort: 81071 Augsburg
ISO 9001:2015, ISO 14001:2015, OHSAS 18001:2007

Gemeinde Affing	Stadt Augsburg Baureferat	Stadt Augsburg	Unterlage 14.1 T Blatt Nr. 3
Planfeststellung	bearbeitet 19.02.2019 gezeichnet 19.02.2019 geprüft 19.02.2019	Wunderer Leipelt Wunderer	
Staatsstraße 2381 Westumfahrung Mühlhausen		Grunderwerb Blatt 3	
Bau-km 0+000 - 4+387 St 2035_780_0,188 bis St 2381_140_1,731		Maßstab 1 : 1.000	
Aufgestellt: Winkhofer, 1. Bürgermeister Gemeinde Affing	 Dr. Höhnberg, Leiter Tiefbauamt Stadt Augsburg		

Baggersee

Gemeinde Affing
Gemarkung Anwalting

Grenzgraben

Höfelaugraben