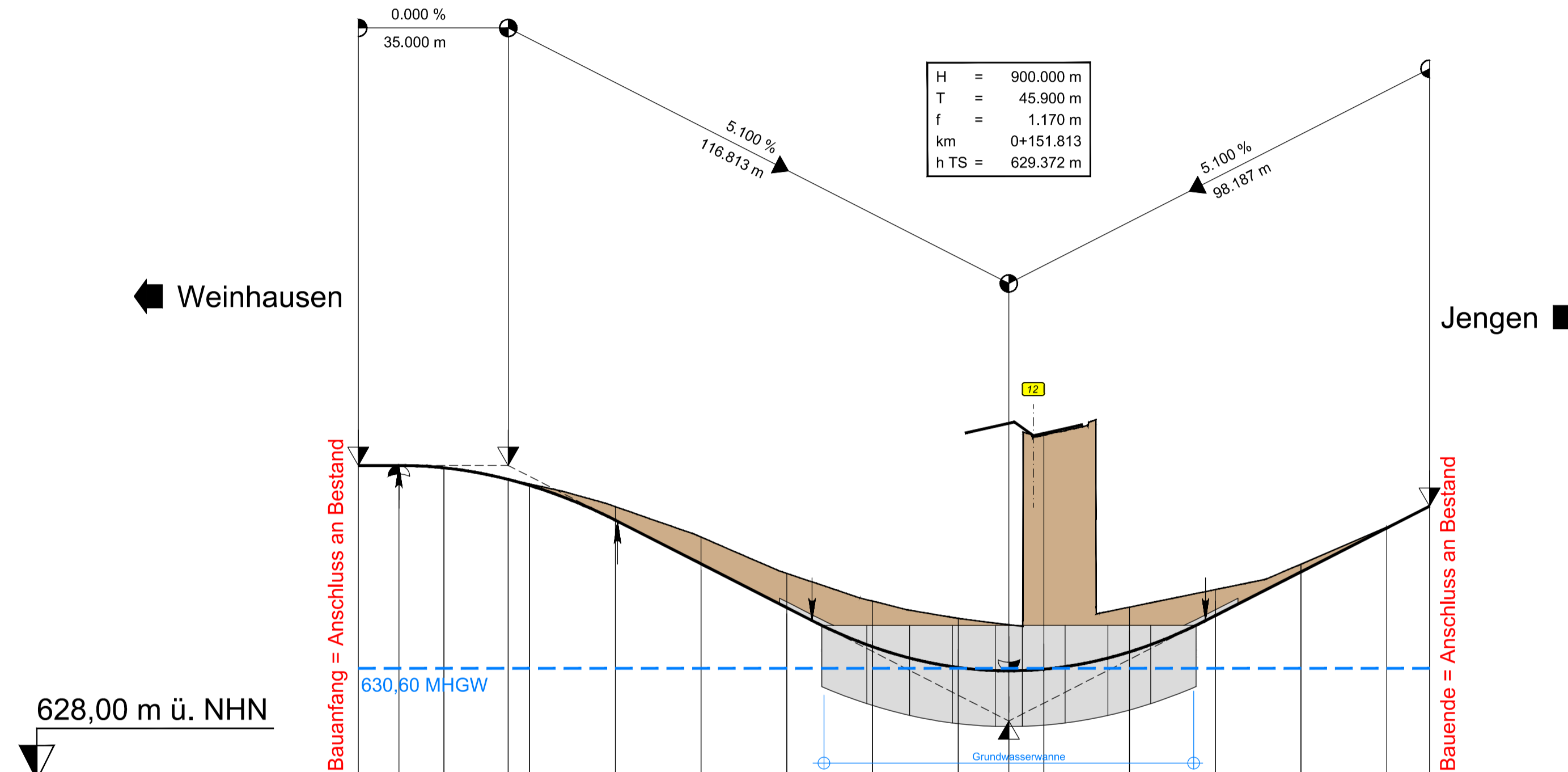


Kreisstraße OAL 17 bei Weinhausen

H = 1000.000 m
T = 25.500 m
f = 0.325 m
km = 0+035.000
h TS = 635.329 m

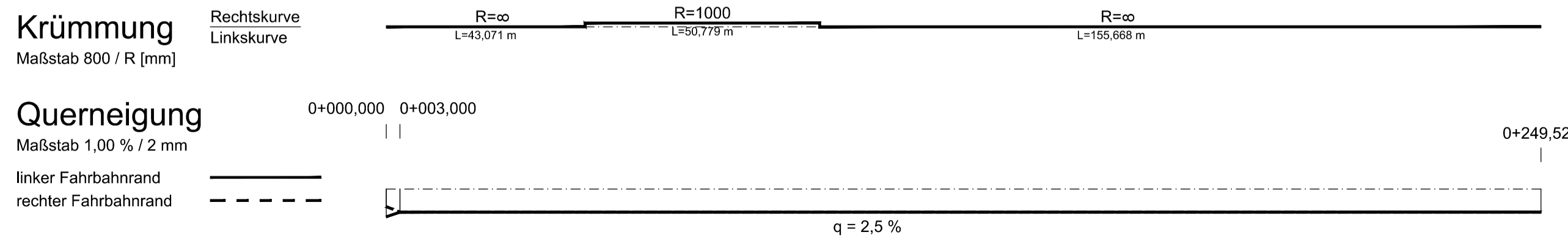
Bauwerk 48-1 Neubau
Brücke B 12 über
K-OAL 17 mit Grundwasserwanne
Bau-km 7+137
LW = 10,00 m
LH ≥ 4,50 m
BzG = 28,60 m
KrW = 73 gon

H = 900.000 m
T = 45.900 m
f = 1.170 m
km = 0+151.813
h TS = 629.372 m



Gradientenhöhe	635.329	635.329	635.329	635.274	635.004	634.864	634.054	633.034	632.014	631.104	630.620	630.542	630.579	630.983	631.829	632.849	633.869	634.379
Geländehöhe	635.329	635.329	635.275	635.007	634.897	634.864	634.368	633.659	632.812	632.167	631.765	631.615	631.034	632.027	632.435	633.030	633.91	634.38
Station/Bau-km	0.000	9.500	20.000	35.000	40.000	60.000	80.000	100.000	120.000	140.000	151.813	160.000	180.000	200.000	220.000	240.000	250.000	

	0+000	0+100	0+200	
	0+000,000	0+043,071	0+093,850	0+249,520



Zeichenerklärung

- Gradientenhochpunkt
- Gradiententiefpunkt
- Ausrundungsbeginn Kuppe / Ausrundungsende Wanne
- Damm
- Einschnitt

Neigungsbrechpunkt mit Angabe von:

- H = 15 000,00 m
- T = 362,155 m
- f = 4,372 m
- km = 356,46
- h TS = 451,868 m

Ausrundungshalbmesser
Tangentenlänge
Stichhöhe
Bau-km
Höhe Tangentenschnittpunkt

Längsneigung und Abstand zum nächsten Neigungsbrechpunkt

1,500 % / 1531,00 m
0,500 % / 725,00 m

Wagner Ingenieure
Beratende Ingenieure für Bauwesen

Domagkstraße 1a, 80807 München
Ruf: +49 89 680896-3, Fax: +49 89 680896-59
E-Mail: kontakt@wagner-ingenieure.com
www.wagner-ingenieure.com

gezeichnet: März 2020 Kobylyak
bearbeitet: März 2020 Waue
geprüft: März 2020 Lindner
München, den 31.03.2020
Wagner Ingenieure GmbH

Staatliches Bauamt Kempten

Rottachstraße 13
87439 Kempten

Tel.: 0831/5243-02, Fax: 0831/5243-3333, E-Mail: poststelle@stbake.bayern.de

bearbeitet: Danberg
gezeichnet:
geprüft: Hanrieder
PSP Nr.: B72S.ABBA0040.00
Projekt: Erw. auf 4 Fahrstr. Untergerma.-Buchloe

Nr.	Art der Änderung	Datum	Zeichen

FESTSTELLUNGSENTWURF

Straßenbauverwaltung Freistaat Bayern
Staatliches Bauamt Kempten
Straße / Abschn.-Nr. / Station: B12 / 640_2,500 - 660_2,307
PROJIS-Nr.: 09 171212 40

Unterlage / Blatt-Nr.: 6.2/7
Höhenplan
Kreisstraße OAL 17 bei Weinhausen

Bundesstraße B12: Kempten (A 7) - ... / Kaufbeuren (A 96)
Erweiterung auf ...
Planungsabschnitt 6
Untergerma - Buchloe (A 96)
Bis 10+200

aufgestellt:
Staatliches Bauamt Kempten
Kreitmeier, Bauamt Kempten, 31...

Ersetzt durch Tekturplanung vom 20.01.2022

58001_GP_HP1007_BW48-1_ERSETZUNG
R: 20.12.21 S: 27.10.2021
PA 5_BAUAMT_KEMPTEN_STBA_KEMPTEN_58001\14_GENEHMIGUNGSPLANUNG_TEKUR-1\06_HOEHENPLAN
Länge: 59,0 cm Höhe: 42,0 cm Fläche: 0,2478 m²