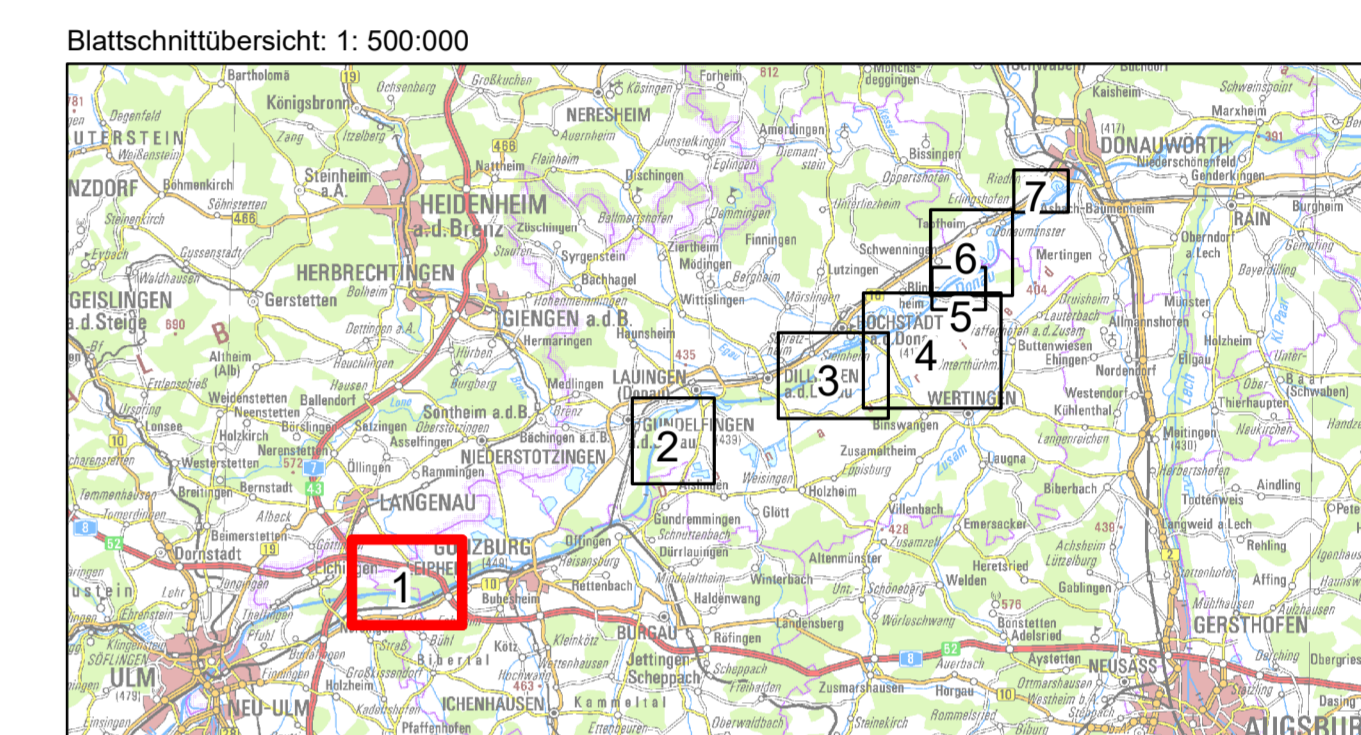


**Bestand**

- Stauhaltungsstamm
- Deich
- Planung**
- Auslassbauwerk
- Einlassbauwerk
- Pumpwerk, Schöpfwerk
- Sielbauwerk
- Deichscharte
- Grundwasserschutzmaßnahmen
- Anpassung Strommast
- Geländemodellierung Höhe < 1 m
- Deich Höhe < 3 m
- Deich Höhe > 3 m
- Vorschüttung Stauhaltungsstamm
- Flutungsgerinne
- Drainage Grundwasser
- Rohrleitung
- Flächenausdehnung Bauwerk
- Umgriff ROVar B



Nachdruck oder Vervielfältigung, auch auszugsweise,  
nur mit Genehmigung des Herausgebers.  
Geobasisdaten © Bayerische Vermessungsverwaltung 2010  
Koordinatenreferenzsystem: DHDN 3-Degree Gauss Zone 4 (EPSG:31468)  
Höhenbezugsystem: DHHN2016

Vorhaben: <b>Hochwasserschutz Aktionsprogramm Schwäbische Donau Rückhalte-Projekt</b>		Anlage: <b>2.1.2</b>
Vorhabensträger: <b>Freistaat Bayern</b> vertreten durch das <b>Wasserwirtschaftsamt Donauwörth</b> Forststraße 23, 86609 Donauwörth, Tel. 0906/7009-0, Fax 0906/7009-136		Plan-Nr.: <b>1</b>
Landkreis: <b>Günzburg, Neu-Ulm</b> Gemeinde: <b>Leipheim, Nersingen, Elchingen</b> Kennzeichen: <b>G11773190001</b>		Maßstab: <b>1: 10.000</b>
<b>Rückhalteraum Leipheim Raumordnungsvariante B</b>		Datum, Name:
		entw. August 2018 KRO, AM, Kü
Entwurfsverfasser: <b>ARGE Hochwasserschutz Schwäbische Donau</b> Basaier Konzept GmbH Böllmann Beratende Ingenieure GmbH WALD + CORBE Consulting GmbH 13.11.2021 gez.		gez. November 2021 KRO
		entw. August 2018 KRO, AM, Kü
		gez. November 2019 Probst
Vorhabensträger: 13.11.2021 gez.		gez. November 2021 Löffler
		Datum: 13.11.2021