

Bestand

Stauhaltungsdamd

Deich

Planung

Auslassbauwerk

Durchlass, Verrohrung

Einlassbauwerk

Pumpwerk, Schöpfwerk

Sielbauwerk

Deichscharte

Grundwasserschutzmaßnahmen

Anpassung Strommast

Geländemodellierung Höhe < 1 m

Deich Höhe < 3 m

Deich Höhe > 3 m

Vorschüttung Stauhaltungsdamd

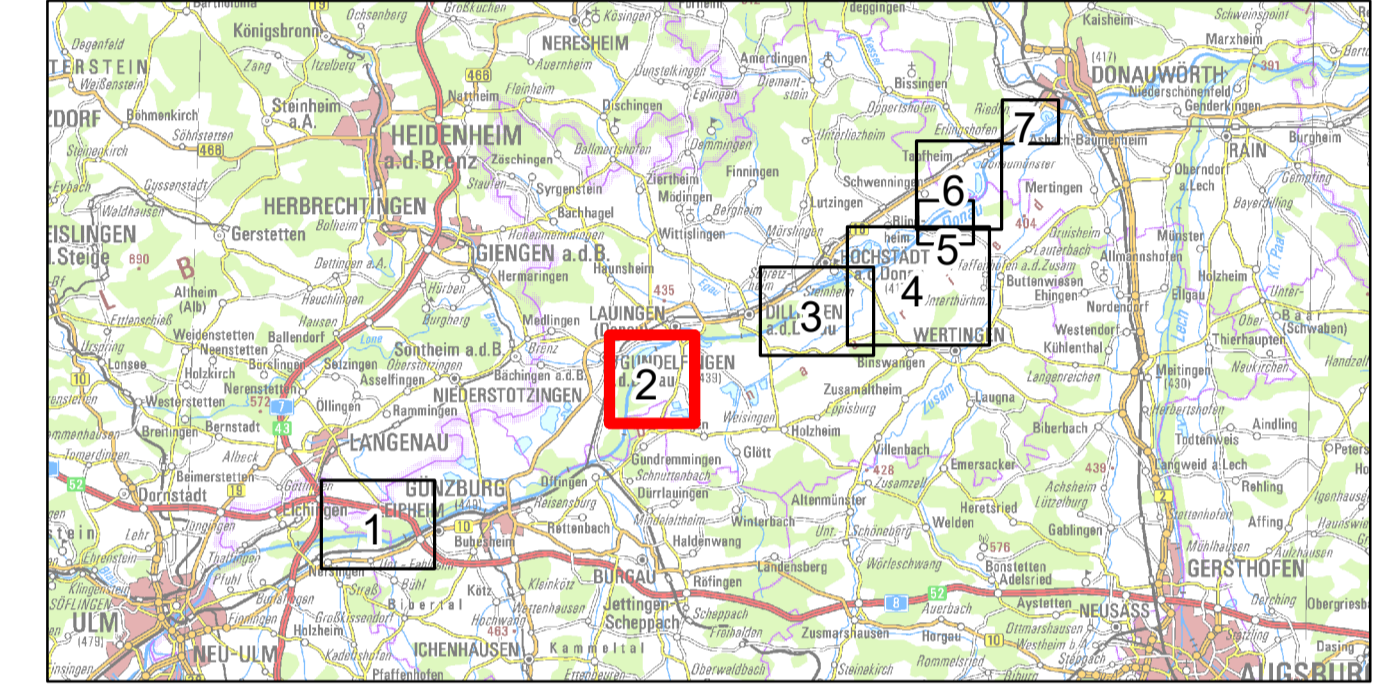
Deichsanierung

Flutungserinne

Flächenausdehnung Bauwerk

Umgriff ROVar A

Blattschnittübersicht: 1: 500.000



Gew I
Donau
Iller- bis Lechmündung



Nachdruck oder Vervielfältigung, auch auszugsweise, nur mit Genehmigung des Herausgebers. Geobasisdaten © Bayerische Vermessungsverwaltung 2010 Koordinatenreferenzsystem: DHN 3-Degree Gauss Zone 4 (EPSG:31468) Höhenbezugssystem: DHHN2016

Vorhaben: Hochwasserschutz Aktionsprogramm Schwäbische Donau Rückhalte-Projekt		Anlage: 2.2.1
Vorhabenträger: Freistaat Bayern vertreten durch das Wasserwirtschaftsamt Donauwörth Fergstraße 23, 86609 Donauwörth, Tel. 0906/7009-0, Fax 0906/7009-136		Plan-Nr.: 1
Landkreis: Dillingen an der Donau Gemeinde: Lauringen (Donau), Gundelfingen a. d. Donau Kennzeichen: G117731390001		Maßstab: 1: 10.000
Rückhalteraum Helmeringen Raumordnungsvariante A		Datum, Name: August 2018 KRO, AM, Kü
Entwurfsverfasser: ARGE Hochwasserschutz Schwäbische Donau Blaier Konzept GmbH Björnßen Beratende Ingenieure GmbH WALD + CORBE Consulting GmbH 13.11.2021	Vorhabenträger: ARGE Hochwasserschutz Schwäbische Donau 13.11.2021	gez. November 2021 KRO gepr. November 2021 Probst gepr. November 2021 Löffler

WALD + CORBE
 08.09.2019 W:\WWA-Donauwörth_RHP-Donau\01_GIS\mapkarten\2-2-1_Helmeringen_ROVA_Karte.mxd