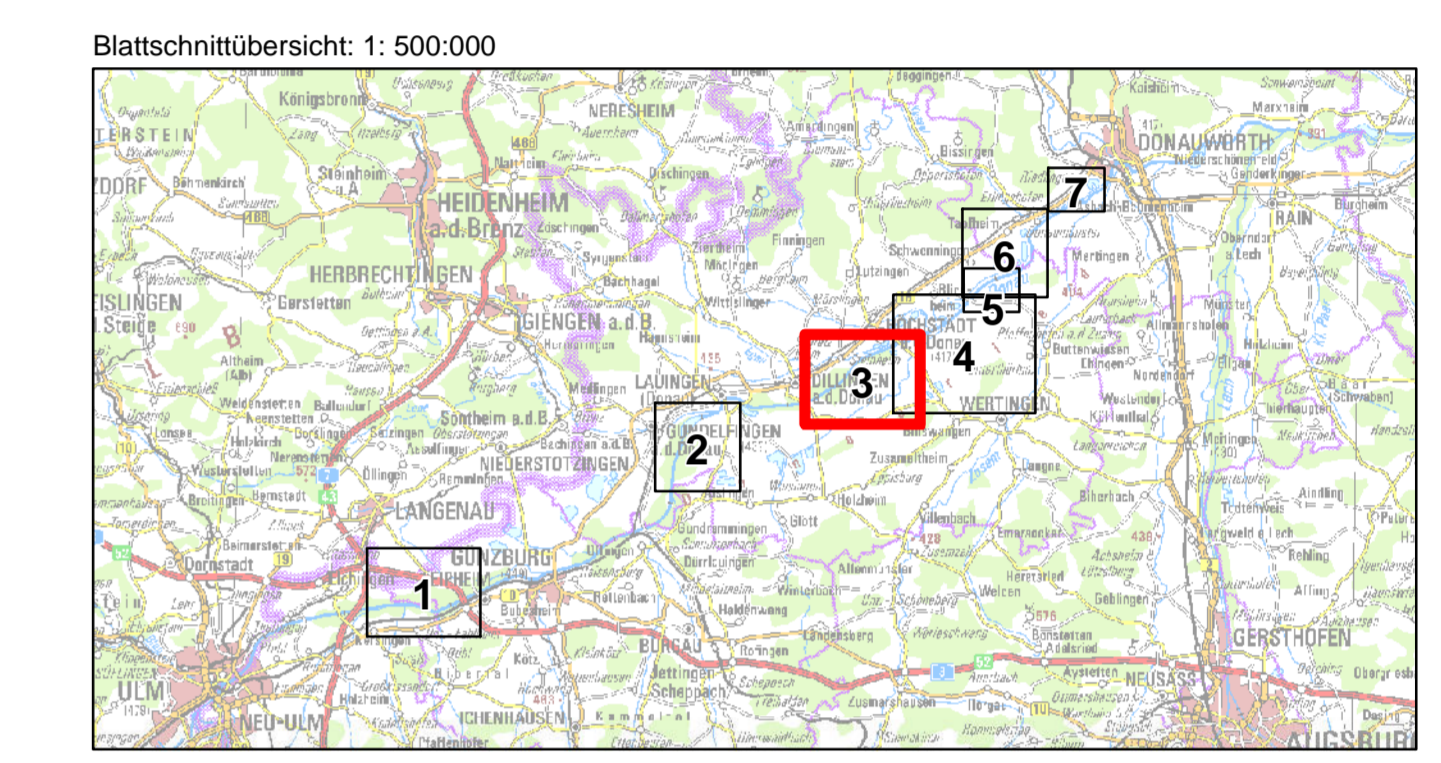


Bestand

- Stauhaltungsdamm
- Deich
- Flutmulde Fristingen

Planung

- Auslassbauwerk
- Einlassbauwerk
- Durchlass, Verrohrung
- Sielbauwerk
- Deichscharte
- Geländemodellierung Höhe<1m
- Deich Höhe<3m
- Flutungsgerinne
- Maximale Ausdehnung ökologische Flutung
- Vermeidung von Schäden durch ökologische Flutungen in landwirtschaftlichen Kulturen



Nachdruck oder Vervielfältigung, auch auszugsweise, nur mit Genehmigung des Herausgebers.
Geobasisdaten © Bayerische Vermessungsverwaltung 2010
Koordinatenreferenzsystem: DHDN 3-Degree Gauss Zone 4 (EPSG:31468)
Höhenbezugssystem: DHHN2016

Vorhaben: Hochwasserschutz Aktionsprogramm Schwäbische Donau Rückhalte-Projekt		Anlage: 2.3.2
Vorhabensträger: Freistaat Bayern vertreten durch das Wasserwirtschaftsamt Donauwörth Förgstraße 23, 86609 Donauwörth, Tel. 0906/7009-0, Fax 0906/7009-136		Plan-Nr.: 1
Landkreis: Dillingen a.d. Donau		
Gemeinde: Dillingen a.d. Donau, Höchstädt a.d. Donau		
Kennzeichen: G1173130001		
Rückhalteraum Bischofswörth/ Christianswörth Raumordnungsvariante B		Maßstab: 1: 10.000
Entwurfsverfasser: ARGE Hochwasserschutz Schwäbische Donau Baader Konzept GmbH Björnlein Beratende Ingenieure GmbH WALD + CORBE Consulting GmbH		Datum, Name: August 2018, Probst, Hubert
Vorhabensträger: ARGE Hochwasserschutz Schwäbische Donau		gez. November 2021, Mewes, Seybold
15.11.2021 Dr.-Ing. Michael Probst		gepr. November 2021, Probst
15.11.2021 Dr.-Ing. Andreas Rimböck, Ltd. Baudirektor		gepr. November 2021, Löffler

Birmen Barmen Ingenieure GmbH
 2.0.2022 (RS) K. K. 17/17/2022/03_GIS/Entwurf/03_Konzept/03_BIM/03_KO/03_B.m.d.