

Blömsen Beratende Ingenieure GmbH
 12.05.2022 GIS3 K:\don1719736\planung03_GIS\mxd\Pläne_Konzeption\HWSAP_ZW_ROVar_B.mxd

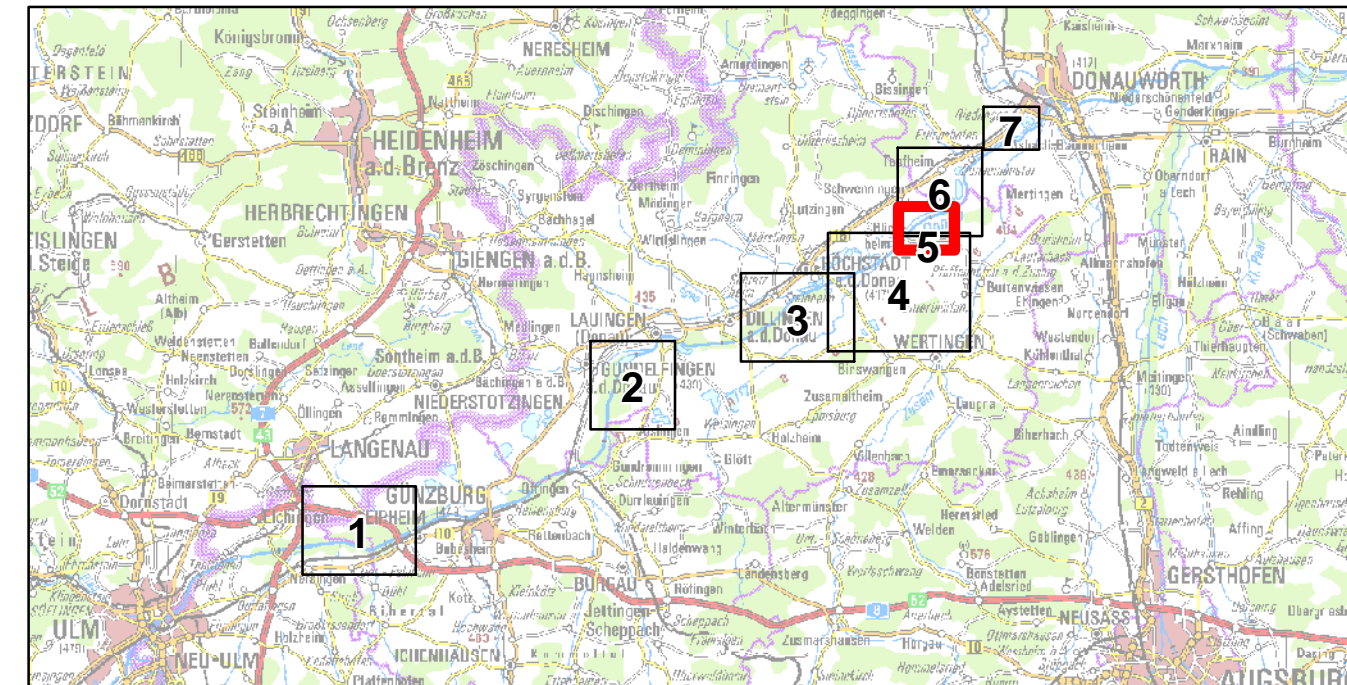
Bestand

- Stauhaltungsdamm
- Deich

Planung

- Auslassbauwerk
- Einlassbauwerk
- Sielbauwerk
- Deichscharte
- Geländemodellierung Höhe < 1m
- Deich Höhe < 3m
- Flutungserinne
- Maximale Ausdehnung ökologische Flutung 5m³/s
- Vermeidung von Schäden durch ökologische Flutungen in landwirtschaftlichen Kulturen

Blattschnittübersicht: 1: 500:000



Nachdruck oder Vervielfältigung, auch auszugsweise, nur mit Genehmigung des Herausgebers.
 Geobasisdaten © Bayerische Vermessungsverwaltung 2010
 Koordinatenreferenzsystem: DHDN 3-Degree Gauss Zone 4 (EPSG:31468)
 Höhenbezugssystem: DHHN2016

Vorhaben: Hochwasserschutz Aktionsprogramm Schwäbische Donau Rückhalte-Projekt		Anlage: 2.5.2
Vorhabensträger: Freistaat Bayern vertreten durch das Wasserwirtschaftsamt Donauwörth Färgstraße 23, 86609 Donauwörth, Tel. 0906/7009-0, Fax 0906/7009-136		Plan-Nr.: 1
Landkreis: Dillingen a.d. Donau		Maßstab: 1: 10.000
Gemeinde: Schwenningen		
Kennzeichen: G1h7731390001		
Rückhalteraum Zankwert Raumordnungsvariante B		
Entwurfsverfasser: ARGE Hochwasserschutz Schwäbische Donau Baader Konzept GmbH Blömsen Beratende Ingenieure GmbH WALD + CORBE Consulting GmbH		Vorhabensträger:
15.11.2021 Datum	gez. Dr.-Ing. Michael Probst	15.11.2021 Datum
		gez. Dr.-Ing. Andreas Rimböck, Ltd. Baudirektor
entw. August 2018, Probst, Hubert		Datum, Name:
gez. November 2021, Mewes, Seybold		
gepr. November 2021, Probst		
gepr. November 2021, Löffler		