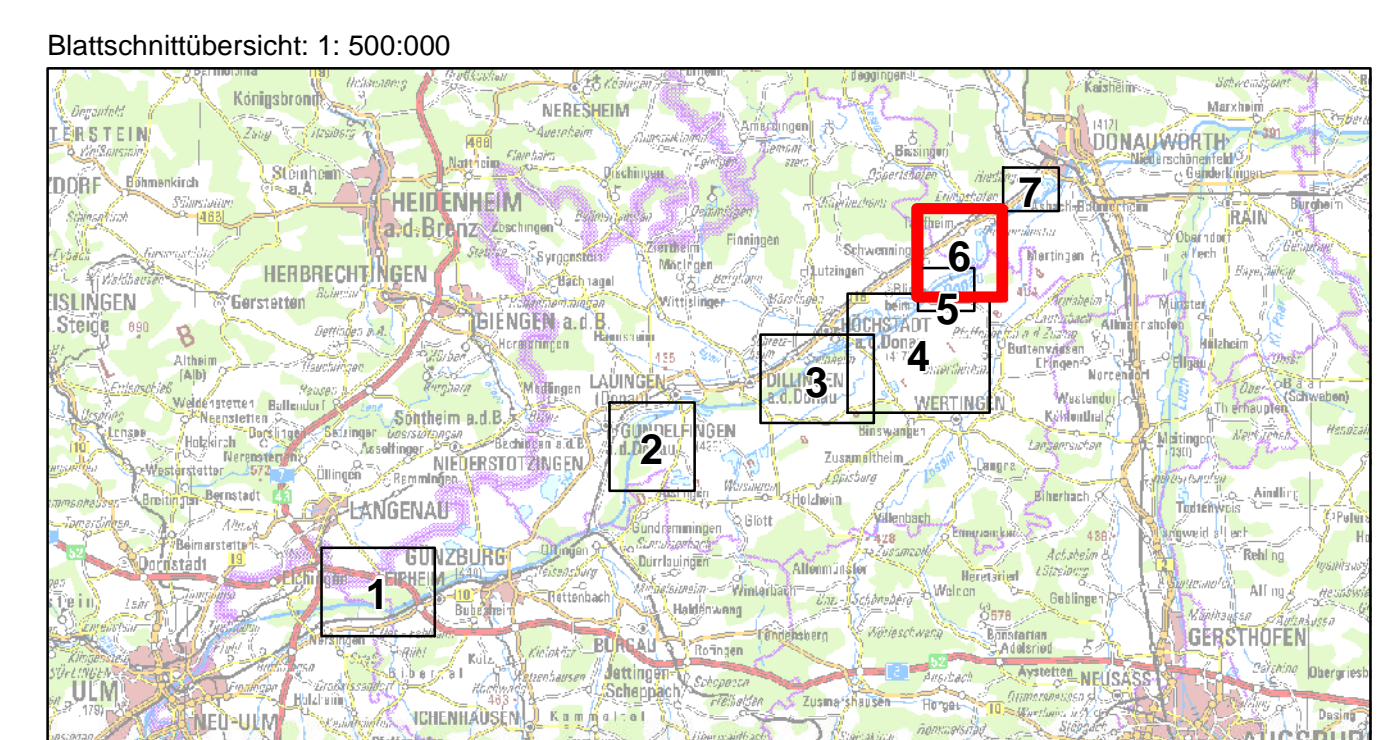


Bestand

- Stauhaltungsdeich
- Deich

Planung

- Auslaufbauwerk
- Durchlass, Verrohrung
- Einlaufbereich
- Sielbauwerk
- Grabenneubau
- Geländemodellierung Höhe < 1m
- Deich Höhe < 3m
- Deich Höhe > 3m
- Maximale Einstaufläche (ab HQ80)



Gew I
Donau
 Iller- bis Lechmündung



Nachdruck oder Vervielfältigung, auch auszugsweise, nur mit Genehmigung des Herausgebers. Geobasisdaten © Bayerische Vermessungsverwaltung 2010. Koordinatenreferenzsystem: DHDN 3-Degree Gauss Zone 4 (EPSG:31468). Höhenbezugssystem: DHHN2016.

Vorhaben: Hochwasserschutz Aktionsprogramm Schwabische Donau Rückhalte-Projekt		Anlage: 2.6.2
Vorhabensträger: Freistaat Bayern vertreten durch das Wasserwirtschaftsamt Donauwörth Förgrstraße 23, 86609 Donauwörth, Tel. 0906/7009-0, Fax 0906/7009-136		Plan-Nr.: 1
Landkreis: Dillingen Gemeinde: Tapfheim, Schweningen Kennzeichen: G1h773139001		Maßstab: 1: 10.000
Rückhalteraum Tapfheim Raumordnungsvariante B		Datum, Name: entw. August 2018, Probst, Hubert
		gez. November 2021, Mewes, Seybold gepr. November 2021, Probst gepr. November 2021, Löffler
Entwurfsverfasser: ARGE Hochwasserschutz Schwabische Donau Eisler Konzepte GmbH Björnson Beratende Ingenieure GmbH WALD + CORBE Consulting GmbH	Vorhabensträger: 15.11.2021 gez. 15.11.2021 gez. Datum Dr.-Ing. Michael Probst Datum Dr.-Ing. Andreas Reinböck, Lic. Stadtdirektor	

BfN/BWS/Berater/Ingenieur/GmbH
 12.02.2022 GIS_Koordinat/1926/planung/03_GIS/Plan/Konzeption/HWSAP_TL_R01a/B.mxd