

Bestand

- Stauhaltungsdeich
- Deich

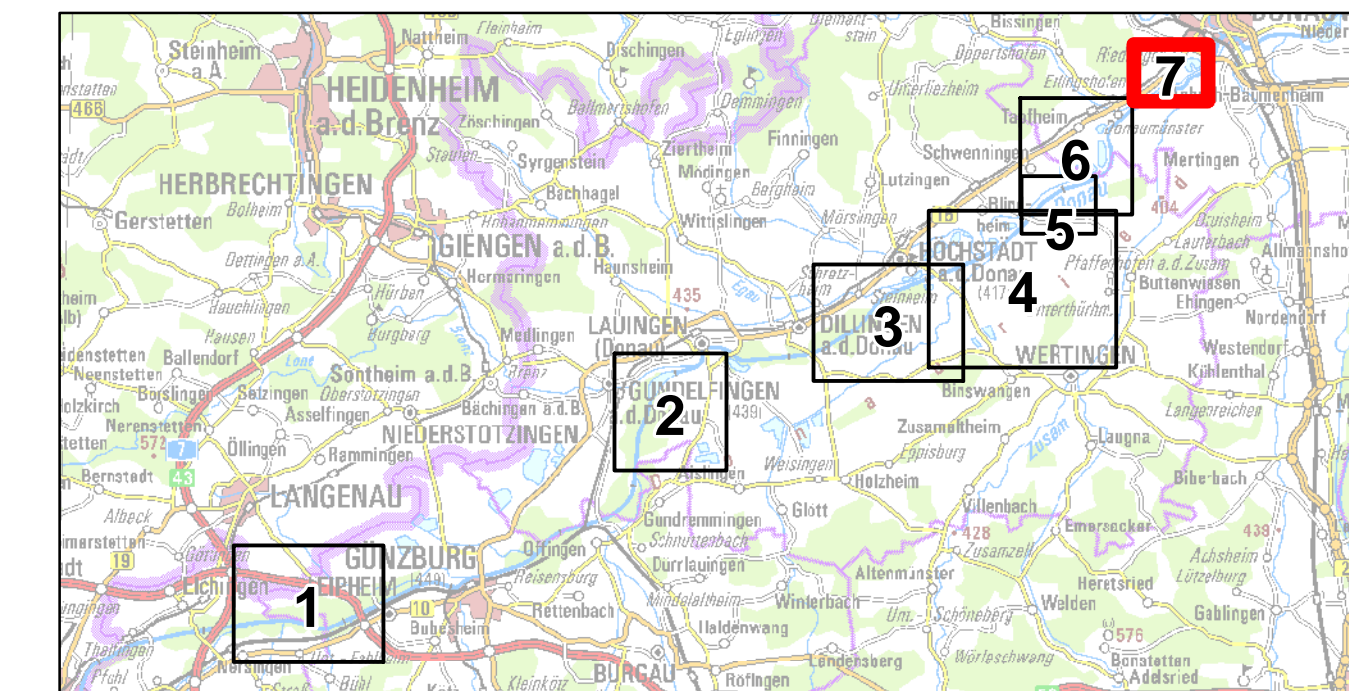
Planung

- Ein- und Auslassbereich
- Deichüberfahrt
- Grundwasserschutzmaßnahmen
- Geländemodellierung Höhe < 1m
- Deich Höhe < 3m
- Objektschutz
- Maximale Einstaufläche (ab HQ80)



Nachdruck oder Vervielfältigung, auch auszugsweise, nur mit Genehmigung des Herausgebers.
Geobasisdaten © Bayerische Vermessungsverwaltung 2010
Koordinatenreferenzsystem: DHDN 3-Degree Gauss Zone 4 (EPSG:31468)
Höhenbezugssystem: DHHN2016

Blattschnittübersicht: 1: 500:000



Vorhaben: Hochwasserschutz Aktionsprogramm Schwäbische Donau Rückhalte-Projekt		Anlage: 2.7.1
Vorhabensträger: Freistaat Bayern vertreten durch das Wasserwirtschaftsamt Donauwörth Färgstraße 23, 86609 Donauwörth, Tel. 0906/7009-0, Fax 0906/7009-136		Plan-Nr.: 1
Landkreis: Donau-Ries		Maßstab: 1: 10.000
Gemeinde: Donauwörth, Tapfheim		
Kennzeichen: G1h7731390001		Datum, Name: entw. August 2018, Probst, Hubert
Rückhalteraum Donauwörth Raumordnungsvariante A		
Entwurfsverfasser: ARGE Hochwasserschutz Schwäbische Donau Baader Konzept GmbH Blümsen Beratende Ingenieure GmbH WALD + CORBE Consulting GmbH	Vorhabensträger:	gez. November 2021, Mewes, Seybold
15.11.2021 Datum	15.11.2021 Datum	gez. November 2021, Probst
Dr.-Ing. Michael Probst	Dr.-Ing. Andreas Rimböck, Ltd. Baudirektor	gez. November 2021, Löffler