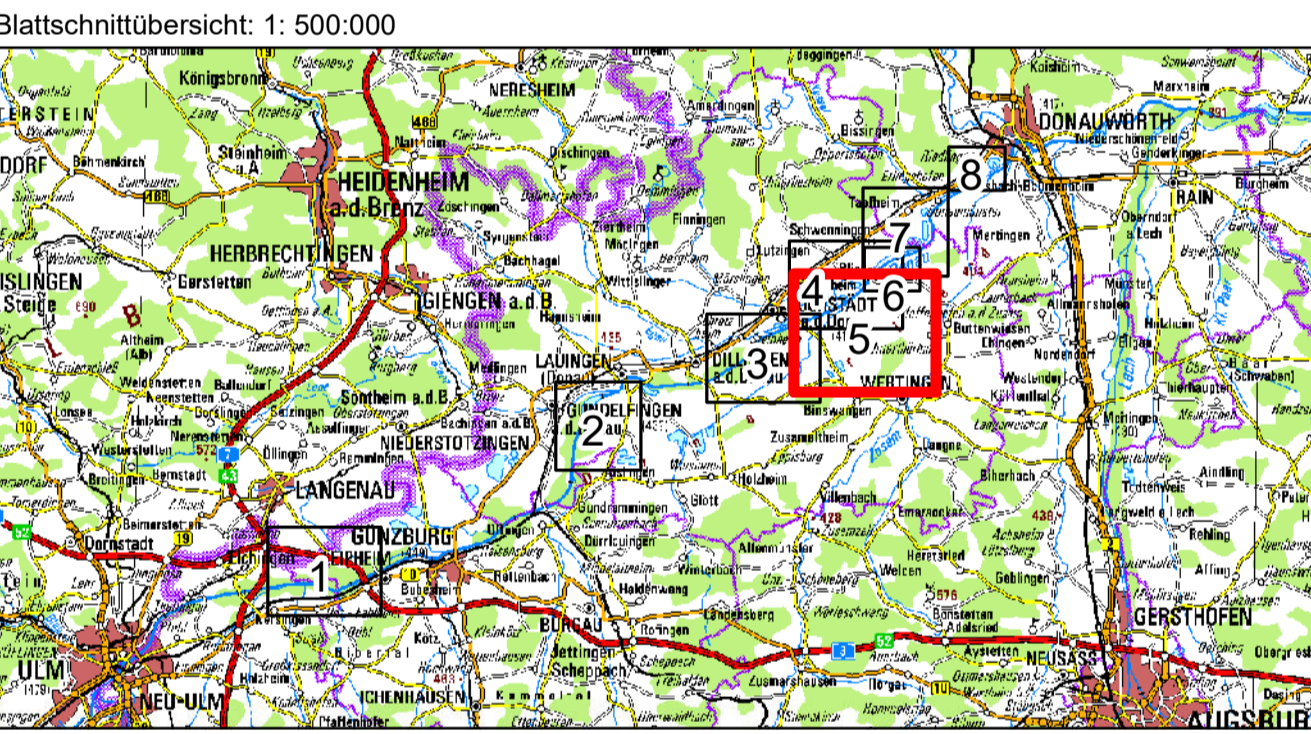


Legende

- Maximale Fließtiefe [m]**
- 0.00 - 0.25
 - 0.25 - 0.50
 - 0.50 - 1.00
 - 1.00 - 1.50
 - 1.50 - 2.00
 - 2.00 - 2.50
 - 2.50 - 3.00
 - 3.00 - 4.00
 - 4.00 - 5.00
 - 5.00 - 6.00
 - > 6.00
- Gemeindegrenzen
 - Dieses Gebiet ist im Bezugszustand durch eine (derzeit noch nicht vorhandene) Grundschutz-Maßnahme bis zu einem HQ100 einschließlich Klimafaktor geschützt
 - Umgrenzung 2d-Modell
 - Staustufen

Dargestellt ist ein Extremhochwasser im so genannten Bezugszustand. Dieser weicht durch die berücksichtigten Grundschutz-Maßnahmen (z.B. Deich) vom Ist-Zustand des Gebiets ab. Die Ergebnisdarstellungen enthalten Abweichungen von den Überschwemmungsflächen des Informationsdienstes überschwemmungsgefährdete Gebiete.



Wasserwirtschaftsamt Donauwörth

Gew I
Donau
Iller- bis Lechmündung



Nachdruck oder Vervielfältigung, auch auszugsweise, nur mit Genehmigung des Herausgebers. Geobasisdaten © Bayerische Vermessungsverwaltung 2010

Vorhaben:	Hochwasserschutz Aktionsprogramm Schwäbische Donau Rückhalte-Projekt	Anlage:	4.3.8
Vorbereitender:	Freistaat Bayern Wasserwirtschaftsamt Donauwörth Förgersäße 23, 86600 Donauwörth, Tel 0906/7009-0, Fax 0906/7009-136	Plan-Nr.:	65081-120
Landkreis:	Neu-Ulm, Günzburg, Dillingen, Donau-Ries	Maßstab:	1: 10.000
Gemeinde:		Datum, Name:	
Kennzeichen:	G16731300001	entw.:	Oktober 2018, von Gosen
Rückhalteraum Neugeschüttwörth		gez.:	Februar 2019, von Gosen
Hydraulik		gepr.:	April 2021, Spammering
Bezugszustand			
maximale Fließtiefen			
HQ _{extrem}			
Entwurfsvorfall:		Vorbereitender:	
26.04.2021			
Datum:	Überschrift	Datum:	Dr.-Ing. Andreas Reinold, Lfd. Bauwerks

06_Skizze
 20.04.2021 11:59
 Projekt: 65081-120
 Blatt: 4.3.38 MW, DLG 23, HQ_{extrem}, 1:10000