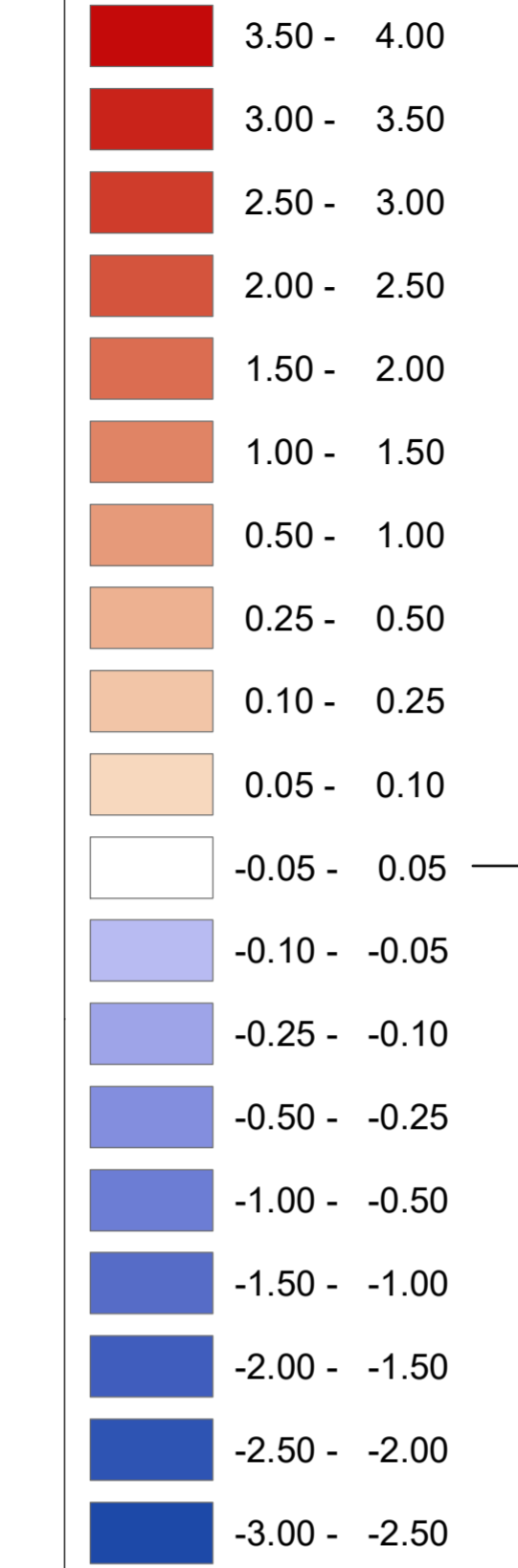


Südlich der Donau bzw. auf diesen Flächen ergeben sich rechnerisch noch geringere Maximalwasserspiegel, aber keine Verkleinerung der Überschwemmungsfläche. Eine Abmilderung der Überschwemmungen, des Hochwasserrückhalts in diesem Gebiet wird nicht angestrebt. In den weiteren Planungsschritten wird die Steuerung des Rückhalterums so optimiert, dass hier keine bzw. minimale Differenzen auftreten.

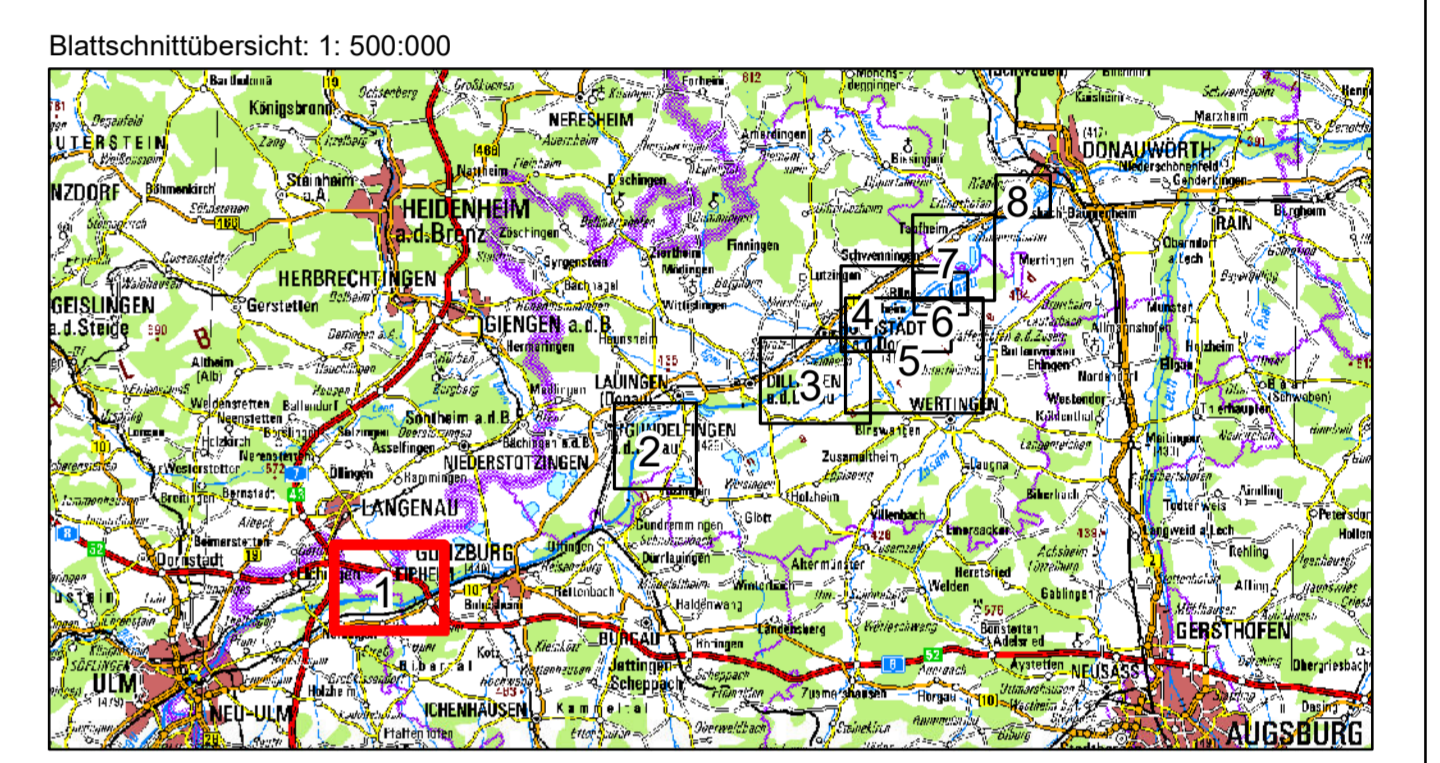
Legende

Wasserspiegeldifferenzen [m]



↑ Wasserspiegelanstieg im Planungszustand
↓ Wasserspiegelabsenkung im Planungszustand

- Wegfallende Überflutungsflächen ggü. Bezugszustand
- Zusätzliche Überflutungsflächen ggü. Bezugszustand
- Dieses Gebiet ist im Bezugszustand durch eine (derzeit noch nicht vorhandene) Grundschutz-Maßnahme bis zu einem HQ100 einschließlich Klimafaktor geschützt
- Gemeindegrenzen
- ROVar B Bauwerke
- Umgrenzung 2d-Modell
- Staufstufen



Wasserwirtschaftsamt Donauwörth

Gew I
Donau
Iller- bis Lechmündung

Nachdruck oder Vervielfältigung, auch auszugsweise, nur mit Genehmigung des Herausgebers. Geobasisdaten © Bayerische Vermessungsverwaltung 2010

Vorhaben: Hochwasserschutz Aktionsprogramm Schwäbische Donau Rückhalte-Projekt Vorhabenträger: Freistaat Bayern vertreten durch das Wasserwirtschaftsamt Donauwörth Landkreis: Neu-Ulm, Günzburg, Dillingen, Donau-Ries Kennzeichen: G117731390001		Anlage: 4.3.13 Plan-Nr.: 65081-124
Rückhalteraum Leipheim Hydraulik WSPL-Differenzen der maximalen Wasserspiegel ROVar B - Bezugszustand HQ _{extrem}		Maßstab: 1: 10.000
Entwurfsverfasser: 26.04.2021 Datum Unterschrift		Datum Name: entw. Oktober 2018, von Gosen ge2. Februar 2019, von Gosen gepr. April 2021, Spanning gepr.
Vorhabenträger: Datum Dr.-Ing. Andreas Rembick, Lit. Baudirektor		