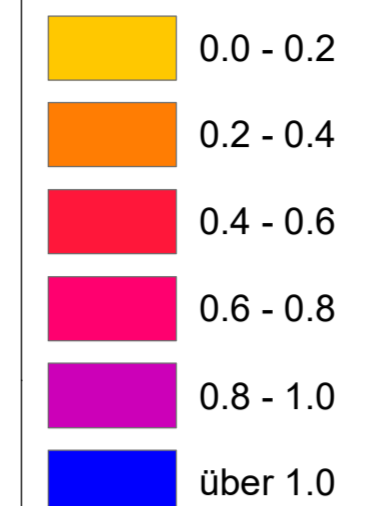


Legende

Fließgeschwindigkeit in m/s



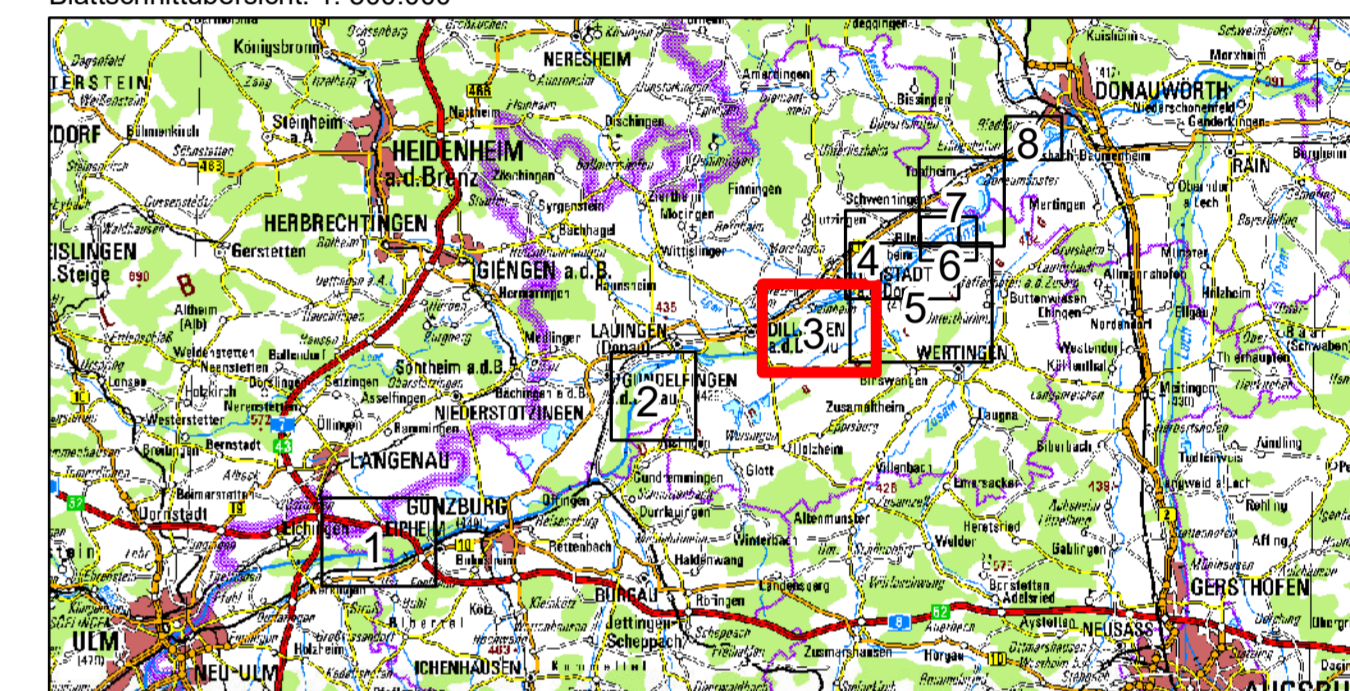
Dieses Gebiet ist im Bezugszustand durch eine (derzeit noch nicht vorhandene) Grundschutz-Maßnahme bis zu einem HQ100 einschließlich Klimafaktor geschützt

Gemeindegrenzen

Umgebung 2d-Modell

Stauweisen

Blattschnittübersicht 1: 500.000



Wasserwirtschaftsamt
Donauwörth

Gew I

Donau

Iller- bis Lechmündung



Nachdruck oder Vervielfältigung, auch auszugsweise, nur mit Genehmigung des Herausgebers. Geobasisdaten © Bayerische Vermessungsverwaltung 2010

Vorhaben: Hochwasserschutz Aktionsprogramm Schwäbische Donau Rückhalte-Projekt Vorhabenträger: Freistaat Bayern vertreten durch das Wasserwirtschaftsamt Donauwörth Förgerstraße 23, 88609 Donauwörth, Tel. 0906/7009-0, Fax 0906/7009-136 Landkreis: Neu-Ulm, Günzburg, Dillingen, Donau-Ries Gemeinde: - Kennzeichen: G1H7731390001	Anlage: 4.3.28 Plan-Nr.: 65081-138
Rückhalteraum Bischofwörth/Christianswörth Hydraulik Raumordnungsvariante A Fließgeschwindigkeiten ökologische Flutung 20 m³/s Entwurfsverfasser: SKI Spannung 26.04.2021 Datum	Maßstab: 1: 10.000 Datum, Name: entw. Oktober 2018, von Gosen gezt. Februar 2019, von Gosen gepr. April 2021, Spannung gepr. Vorhabenträger: Dr.-Ing. Andreas Rimbeck, Ltd. Baudirektor