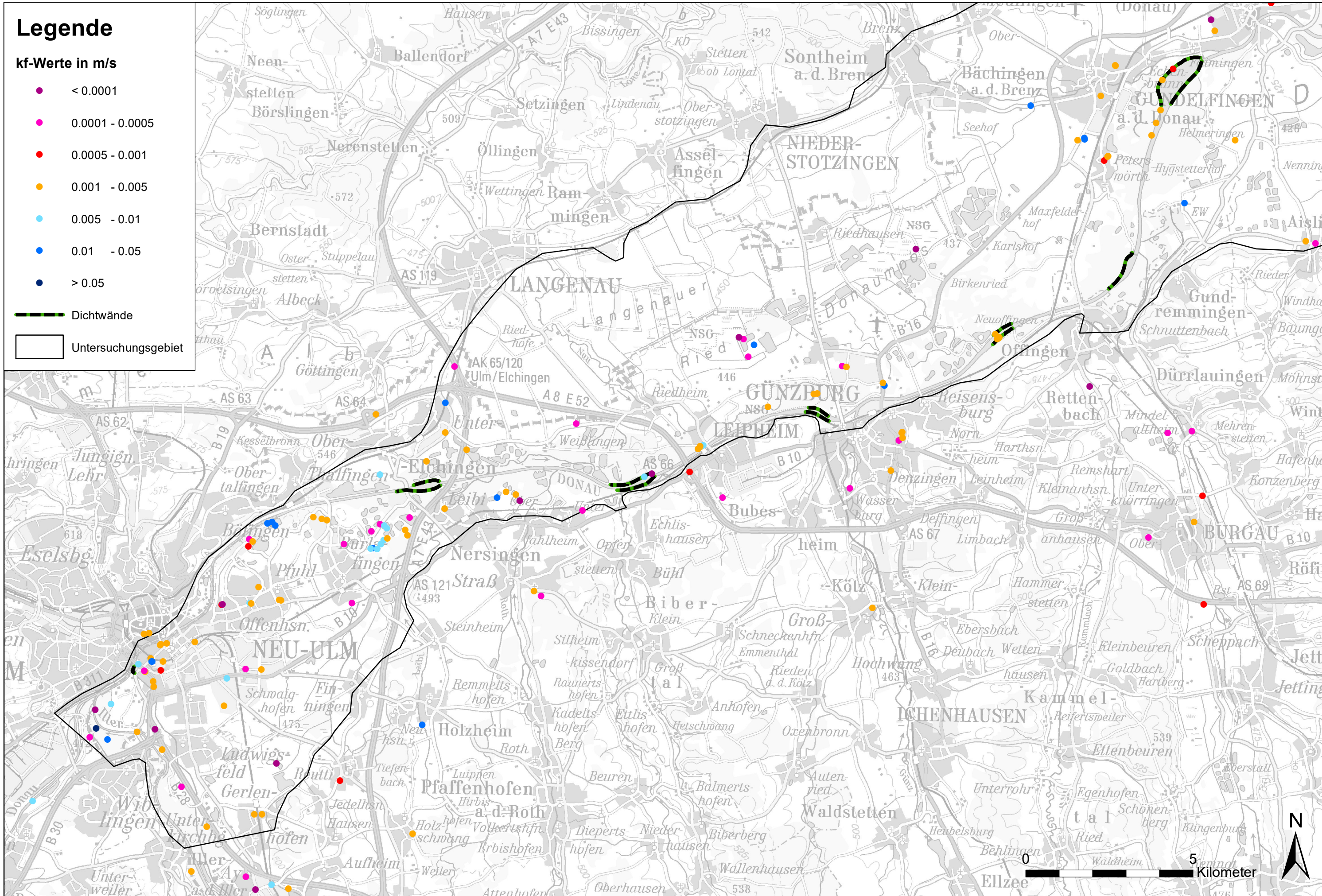




Legende

kf-Werte in m/s

- < 0.0001
- 0.0001 - 0.0005
- 0.0005 - 0.001
- 0.001 - 0.005
- 0.005 - 0.01
- 0.01 - 0.05
- > 0.05

- Dichtwände
- Untersuchungsgebiet



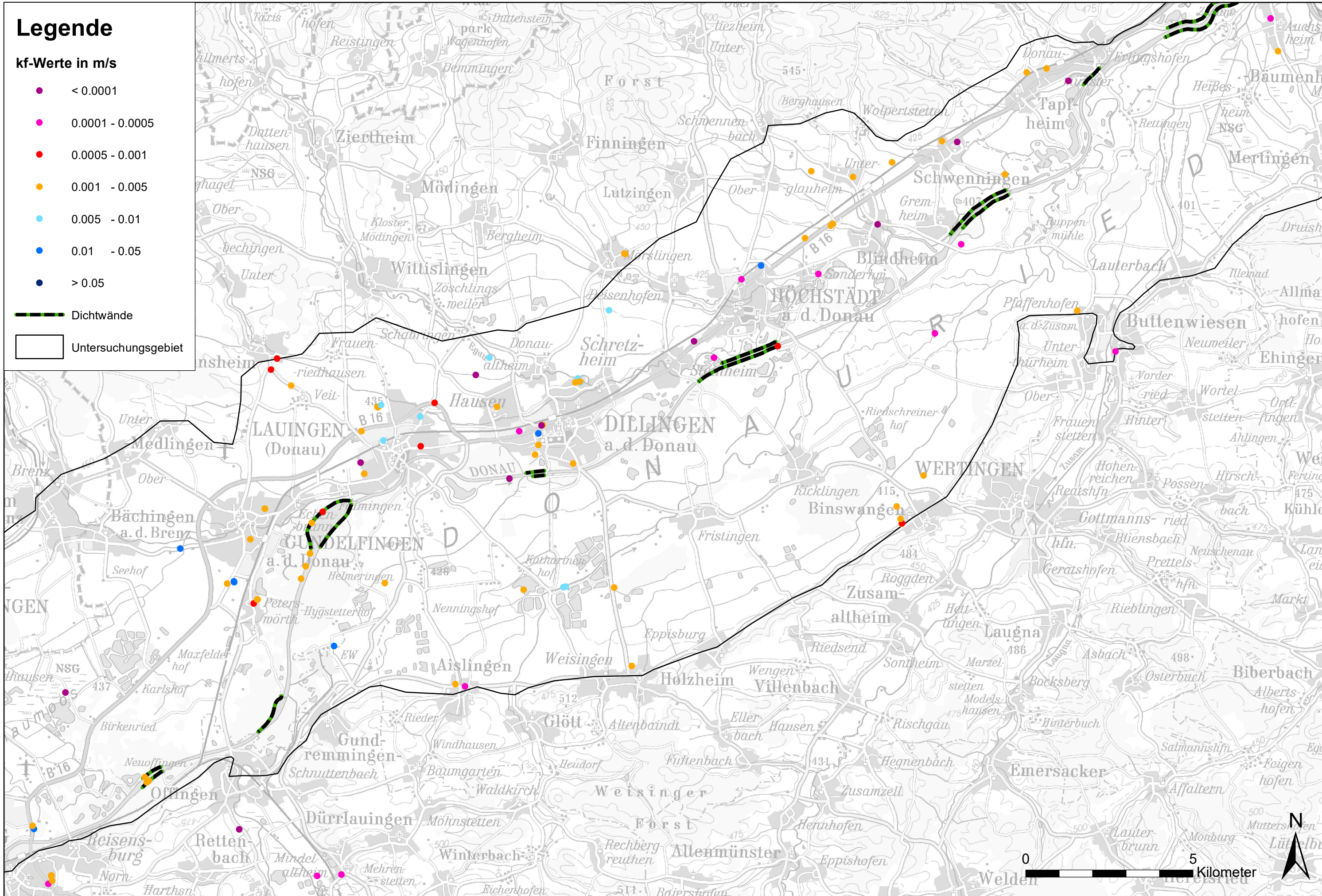
<p>Entwurfsverfasser:</p> 	<p>Vorhabensträger:</p> <p>Freistaat Bayern Wasserwirtschaftsamt Donauwörth</p> 	<p>Hochwasserschutz Aktionsprogramm Schwäbische Donau Rückhalte-Projekt</p>	<p>kf-Werte und Dichtwände</p>	<p>Maßstab: 1:100'000</p>	<p>Anlage: 5.1.4 Plan-Nr.: 1</p>
---	---	---	--------------------------------	-------------------------------	--



Legende

kf-Werte in m/s

- < 0.0001
- 0.0001 - 0.0005
- 0.0005 - 0.001
- 0.001 - 0.005
- 0.005 - 0.01
- 0.01 - 0.05
- > 0.05

- Dichtwände
- Untersuchungsgebiet



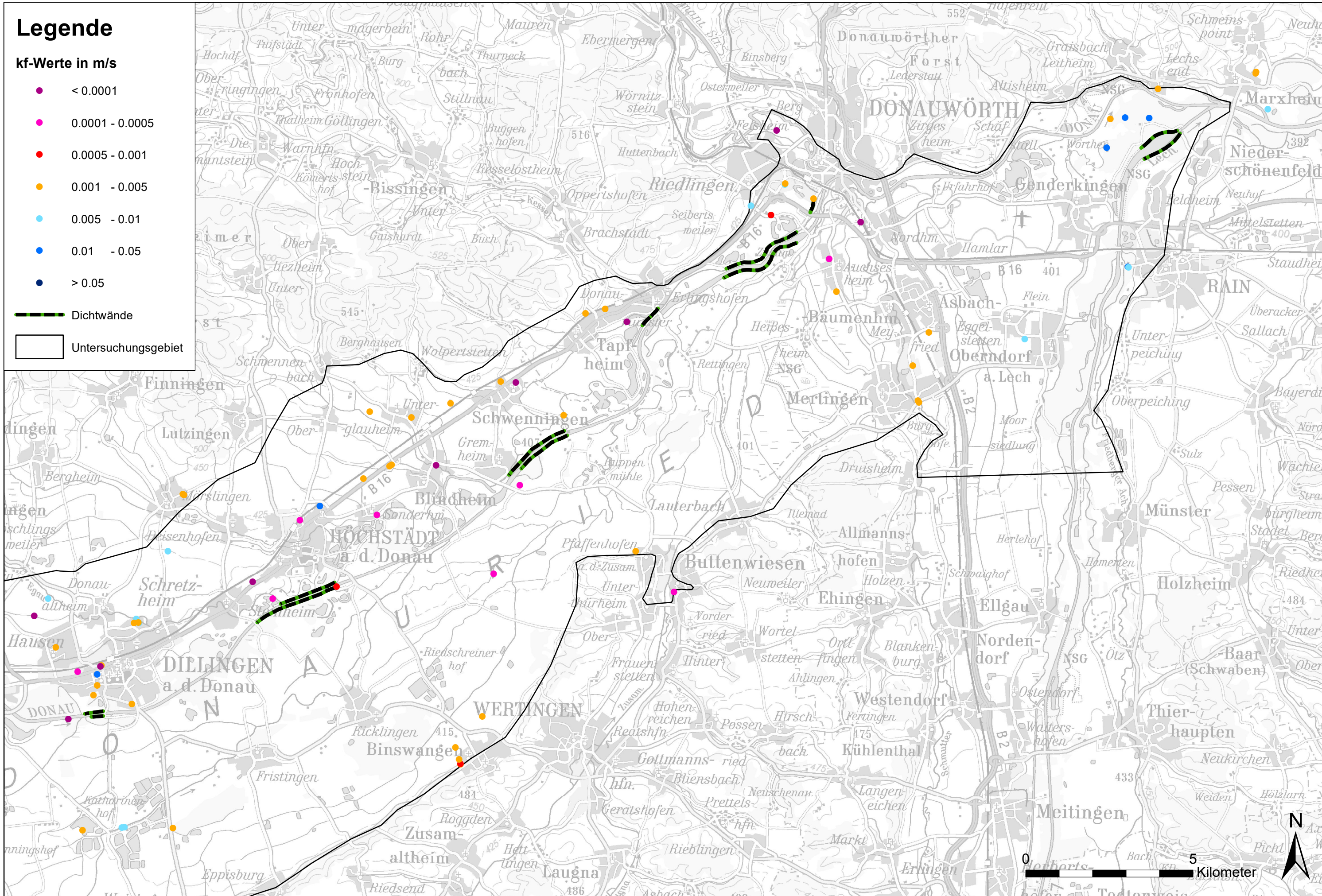
<p>Entwurfsverfasser:</p> 	<p>Vorhabensträger:</p> <p>Freistaat Bayern Wasserwirtschaftsamt Donauwörth</p> 	<p>Hochwasserschutz Aktionsprogramm Schwäbische Donau Rückhalte-Projekt</p>	<p>kf-Werte und Dichtwände</p>	<p>Maßstab: 1:100'000</p>	<p>Anlage: 5.1.4 Plan-Nr.: 2</p>
---	---	---	--------------------------------	-------------------------------	--

Legende

kf-Werte in m/s

- < 0.0001
- 0.0001 - 0.0005
- 0.0005 - 0.001
- 0.001 - 0.005
- 0.005 - 0.01
- 0.01 - 0.05
- > 0.05

- Dichtwände
- Untersuchungsgebiet



Entwurfsverfasser:

Vorhabensträger:
 Freistaat Bayern
 Wasserwirtschaftsamt Donauwörth

Hochwasserschutz Aktionsprogramm
 Schwäbische Donau
 Rückhalte-Projekt

kf-Werte und Dichtwände

Maßstab: 1:100'000	Anlage: 5.1.4
	Plan-Nr.: 3