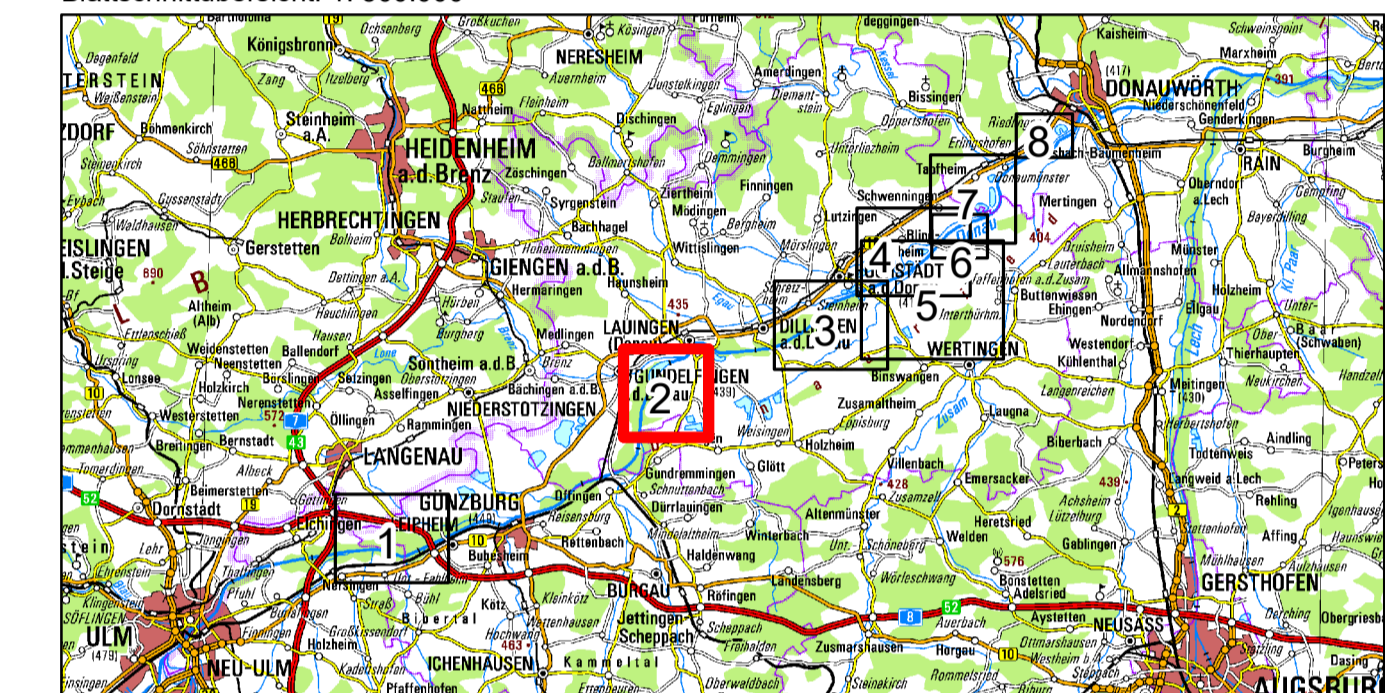


Legende

- Gewässer
- Überflutet im Planungszustand
- Differenz des max. Grundwasserstands im Planungszustand zum Bezugszustand [m]**
- Absenkung
- Anstieg
- Minimaler Flurabstand im Planungszustand [m]**
- < -3.0
- 3.0 bis -2.0
- 2.0 bis -1.0
- 1.0 bis 0.0
- 0.0 bis 1.0
- 1.0 bis 2.0
- 2.0 bis 3.0
- > 3.0
- Umgrenzung Grundwassermodell
- Abgrenzung ROVar A
- Gemeindegrenzen
- Stautufen

Blattschnittübersicht: 1: 500.000



Wasserwirtschaftsamt
Donauwörth

Gew I
Donau
Iller- bis Lechmündung



Nachdruck oder Vervielfältigung, auch auszugsweise, nur mit Genehmigung des Herausgebers.
Geobasisdaten © Bayerische Vermessungsverwaltung 2010
Koordinatenreferenzsystem: DHDN 3-Degree Gauss Zone 4 (EPSG:31468)
Höhenbezugssystem: DHHN2016

Vorhaben: Hochwasserschutz Aktionsprogramm Schwäbische Donau Rückhalte-Projekt		Anlage: 5.3.4
Vorhabensträger: Freistaat Bayern vertreten durch das Wasserwirtschaftsamt Donauwörth Forgstraße 23, 86609 Donauwörth, Tel. 0906/7009-0, Fax 0906/7009-136		Plan-Nr.: 16703-1
Landkreis: Neu-Ulm, Günzburg, Dillingen, Donau-Ries		
Gemeinde: -		
Kennzeichen: G1h7731390001		
Rückhalteraum Helmeringen Grundwasser Differenzen der maximalen Grundwasserspiegel ROVar A - Bezugszustand HQextrem		Maßstab: 1: 10.000
Entwurfsverfasser: SKI SIMULTEC		Datum, Name: entw. Februar 2019, Gmünder
Vorhabensträger:		gez. Februar 2019, Nusch
26.04.2021		gepr. April 2021, Gmünder
Datum Unterschrift		gepr.
Datum		(Dr.-Ing. Andreas Rembeck, Leit. Bauabteilung)