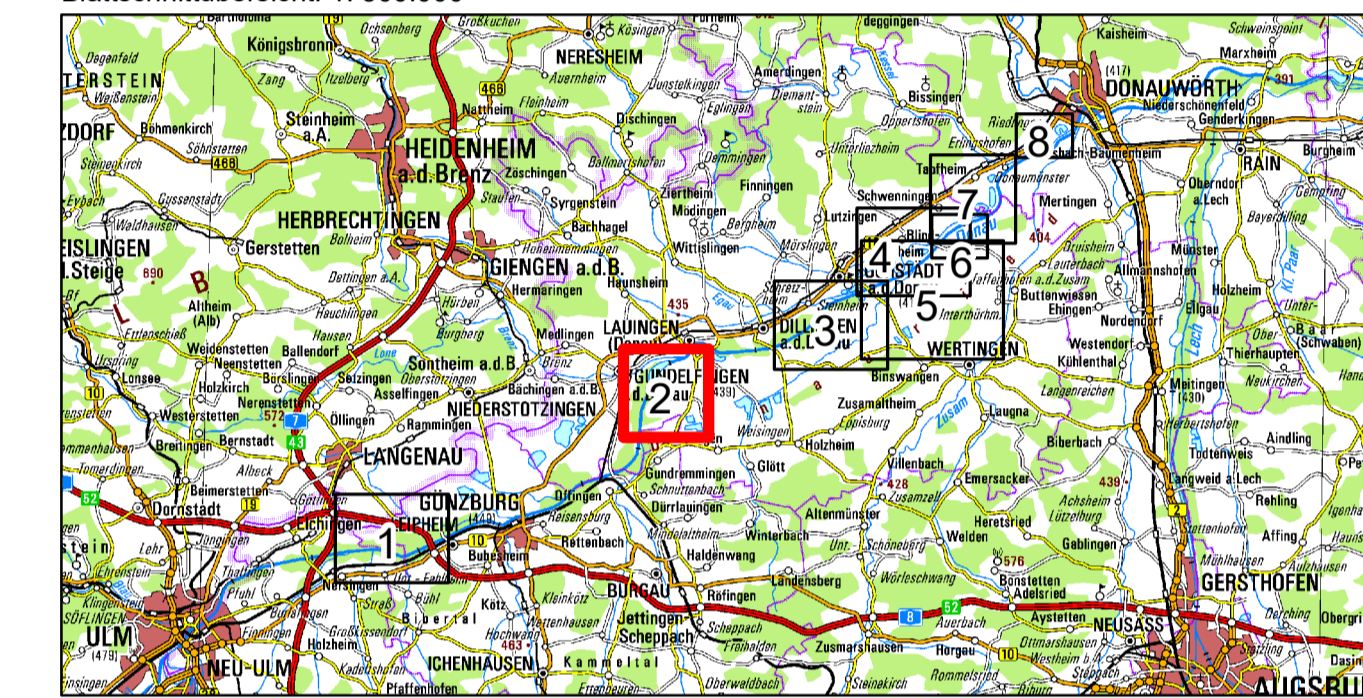


Legende

- Gewässer
- Überflutet im Planungszustand
- Differenz des max. Grundwasserstands im Planungszustand zum Bezugszustand [m]**
- Absenkung
- Anstieg
- Minimaler Flurabstand im Planungszustand [m]**
- < -3.0
- 3.0 bis -2.0
- 2.0 bis -1.0
- 1.0 bis 0.0
- 0.0 bis 1.0
- 1.0 bis 2.0
- 2.0 bis 3.0
- > 3.0
- Umgrenzung Grundwassermodell
- Abgrenzung ROVar A
- Gemeindegrenzen
- Staustufen

Blattschnittübersicht: 1: 500.000



Wasserwirtschaftsamt
Donauwörth

Gew I
Donau
Iller- bis Lechmündung



Nachdruck oder Vervielfältigung, auch auszugsweise, nur mit Genehmigung des Herausgebers.
Geobasisdaten © Bayerische Vermessungsverwaltung 2010
Koordinatenreferenzsystem: DHDN 3-Degree Gauss Zone 4 (EPSG:31468)
Höhenbezugssystem: DHHN2016

Vorhaben: Hochwasserschutz Aktionsprogramm Schwäbische Donau Rückhalte-Projekt		Anlage: 5.3.6
Vorhabensträger: Freistaat Bayern vertreten durch das Wasserwirtschaftsamt Donauwörth Forgstraße 23, 86609 Donauwörth, Tel. 0906/7009-0, Fax 0906/7009-136		Plan-Nr.: 16703-1
Landkreis: Neu-Ulm, Günzburg, Dillingen, Donau-Ries Gemeinde: - Kennzeichen: G1h7731390001		
Rückhalteraum Helmeringen Grundwasser Differenzen der maximalen Grundwasserspiegel ökologische Flutung 20 m³/s - Bezugszustand ROVar A/B		Maßstab: 1: 10.000
Entwurfsverfasser: SKI SIMULTEC <small>26.04.2021</small>		Datum, Name:
Vorhabensträger:		entw. Februar 2019, Gmünder
Datum: <small>Idr.-Ing. Andreas Rimbock, Lit. Baudirektor</small>		gez. Februar 2019, Nusch
		gepr. April 2021, Gmünder
		gepr.