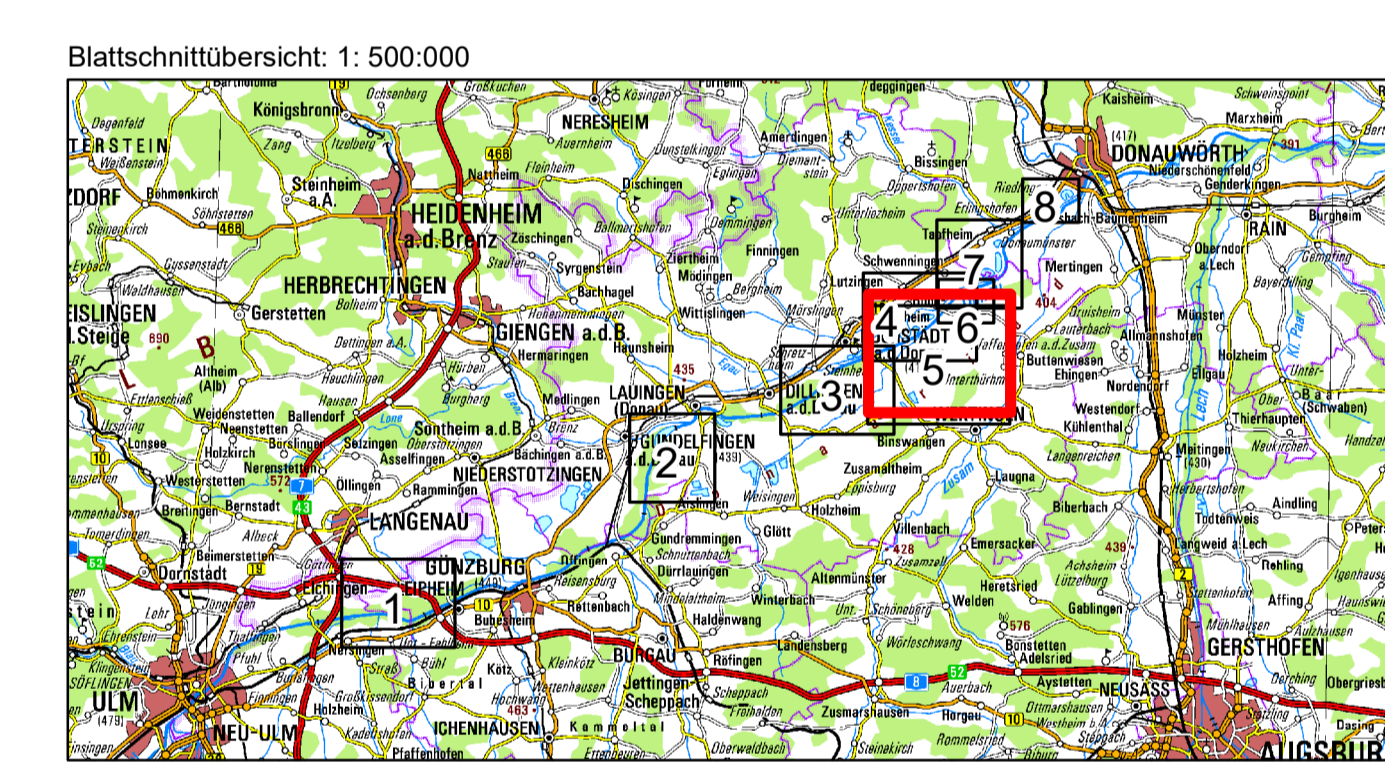


Legende

- Gewässer
- Überflutet im Planungszustand
- Differenz des max. Grundwasserstands im Planungszustand zum Bezugszustand [m]**
- Absenkung
- Anstieg
- Minimaler Flurabstand im Planungszustand [m]**
- < -3.0
- 3.0 bis -2.0
- 2.0 bis -1.0
- 1.0 bis 0.0
- 0.0 bis 1.0
- 1.0 bis 2.0
- 2.0 bis 3.0
- > 3.0
- Umgrenzung Grundwassermodell
- Abgrenzung ROVar A
- Gemeindegrenzen
- Staustrufen



Wasserwirtschaftsamt
Donauwörth

Gew I
Donau
Iller- bis Lechmündung



Nachdruck oder Vervielfältigung, auch auszugsweise, nur mit Genehmigung des Herausgebers.
Geobasisdaten © Bayerische Vermessungsverwaltung 2010
Koordinatenreferenzsystem: DHDN 3-Degree Gauss Zone 4 (EPSG:31468)
Höhenbezugssystem: DINN2011

Vorhaben: Hochwasserschutz Aktionsprogramm Schwäbische Donau Rückhalte-Projekt	Anlage: 5.3.7
Vorbereitender: Freistaat Bayern, Wasserwirtschaftsamt Donauwörth, Förgerstraße 23, 86600 Donauwörth, Tel. 0906/7009-0, Fax 0906/7009-136	Plan-Nr.: 16703-1
Landkreis: Neu-Ulm, Günzburg, Dillingen, Donau-Ries	
Gemeinde: -	
Kennzeichen: G16731300001	
Rückhalteraum Neugeschüttwörth Grundwasser Differenzen der maximalen Grundwasserspiegel ROVar A - Bezugszustand HQextrem	Maßstab: 1: 10.000
Entwurfverfasser:	Datum, Name: Februar 2019, Gründler
Datum: 26.04.2021	entw.: Februar 2019, Gründler
Umschrift:	gepr.: Februar 2019, Nusch
Datum: 07.04.2021	gepr.: April 2021, Gründler