

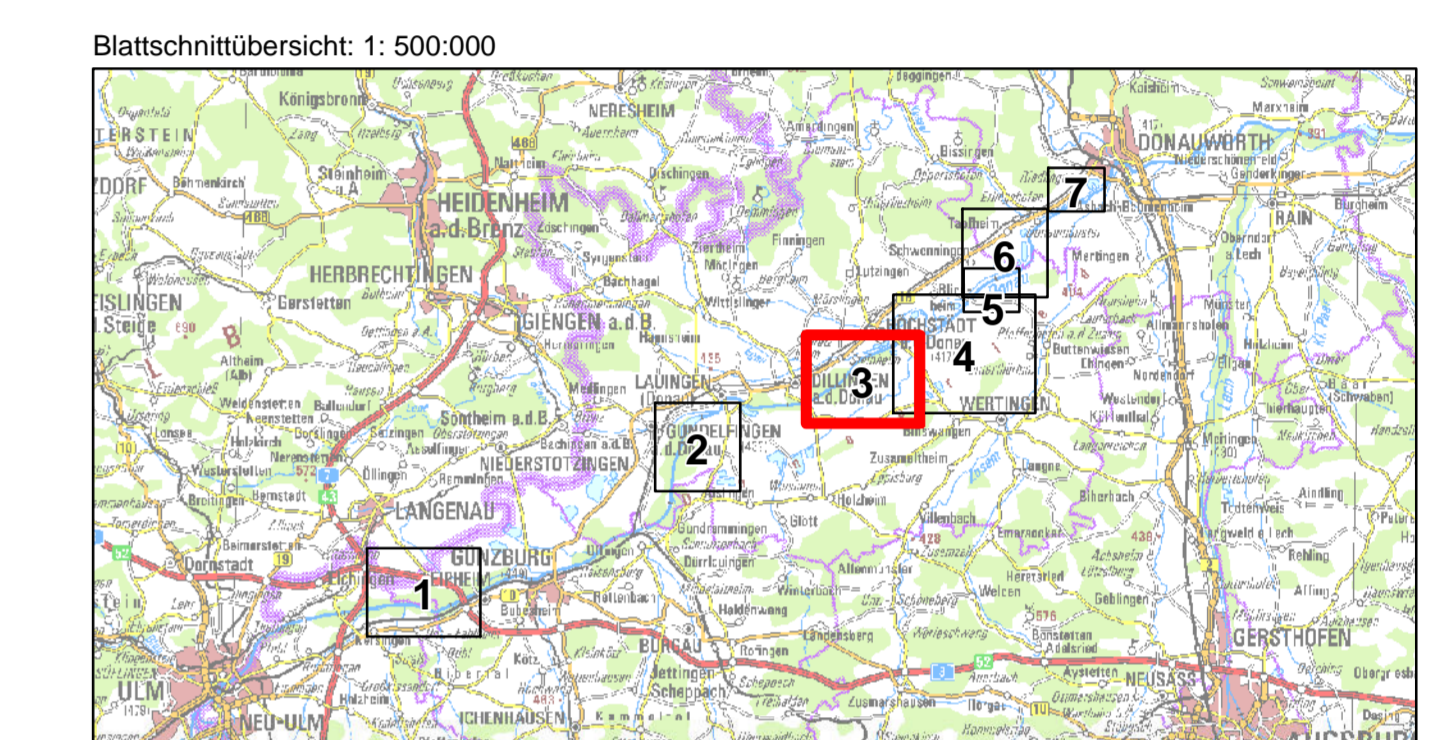
Bestand:

- Deichscharte
- Rückstauklappe
- Durchlass
- HWEA
- Stauhaltungsdam
- Deich
- Gewässernetz
- Flutmulde Fristingen
- Festgesetzte Überschwemmungsgebiete
- Vorranggebiete für Hochwasserschutz
- Ermittelte Überschwemmungsgebiete (HQ100)
- Gemeindegrenzen

Planung:

- Umgriff ROVar A = ROVar B

Donau:
ermitteltes Überschwemmungsgebiet (HQ100): 30.08.2018
amtlich festgesetztes Überschwemmungsgebiet der Donau
Landkreis Dillingen a.d.Donau 18.02.2021
vorläufig gesichertes Überschwemmungsgebiet



Nachdruck oder Vervielfältigung, auch auszugsweise, nur mit Genehmigung des Herausgebers.
Geobasisdaten © Bayerische Vermessungsverwaltung 2010
Koordinatenreferenzsystem: DHDN 3-Degree Gauss Zone 4 (EPSG:31468)
Höhenbezugsystem: DHHN2016

Vorhaben: Hochwasserschutz Aktionsprogramm Schwäbische Donau Rückhalte-Projekt		Anlage: 7.1
Vorhabensträger: Freistaat Bayern vertreten durch das Wasserwirtschaftsamt Donauwörth <small>Förgstraße 23, 86609 Donauwörth, Tel. 0906/7009-0, Fax 0906/7009-136</small>		Plan-Nr.: 3
Landkreis: Dillingen a.d. Donau Gemeinde: Dillingen a.d. Donau, Höchstädt a.d. Donau Kennzeichen: G117731390001		
Rückhalteraum Bischofswörth/Christianswörth Deiche / festgesetzte, vorläufig gesicherte und ermittelte Überschwemmungsgebiete		Maßstab: 1: 10.000
Entwurfsverfasser: ARGE Hochwasserschutz Schwäbische Donau <small>Basler Konzept GmbH Björnlein Beratende Ingenieure GmbH WALD + CORBE Consulting GmbH</small>		Datum, Name: Entw. Februar 2019, Mewes, Roth
Vorhabensträger: <small>23.05.2022</small> gez. <small>23.05.2022</small> gez. <small>Datum</small> <small>Dr.-Ing. Michael Probst</small> <small>Datum</small> <small>Dr.-Ing. Andreas Rimböck, Ltd. Baudirektor</small>		gez. Mai 2022, Seybold gepr. Mai 2022, Probst gepr. Mai 2022, Löffler

Blömmen Beratende Ingenieure GmbH
 2.08.2022 12:53 K:\117731390001\117731390001_Hochwasserschutz_Schwäbische_Donau\GIS\Projekt\Broschüre\HWSAP_BROCHÜRE_Bestand_1_DWG.mxd