

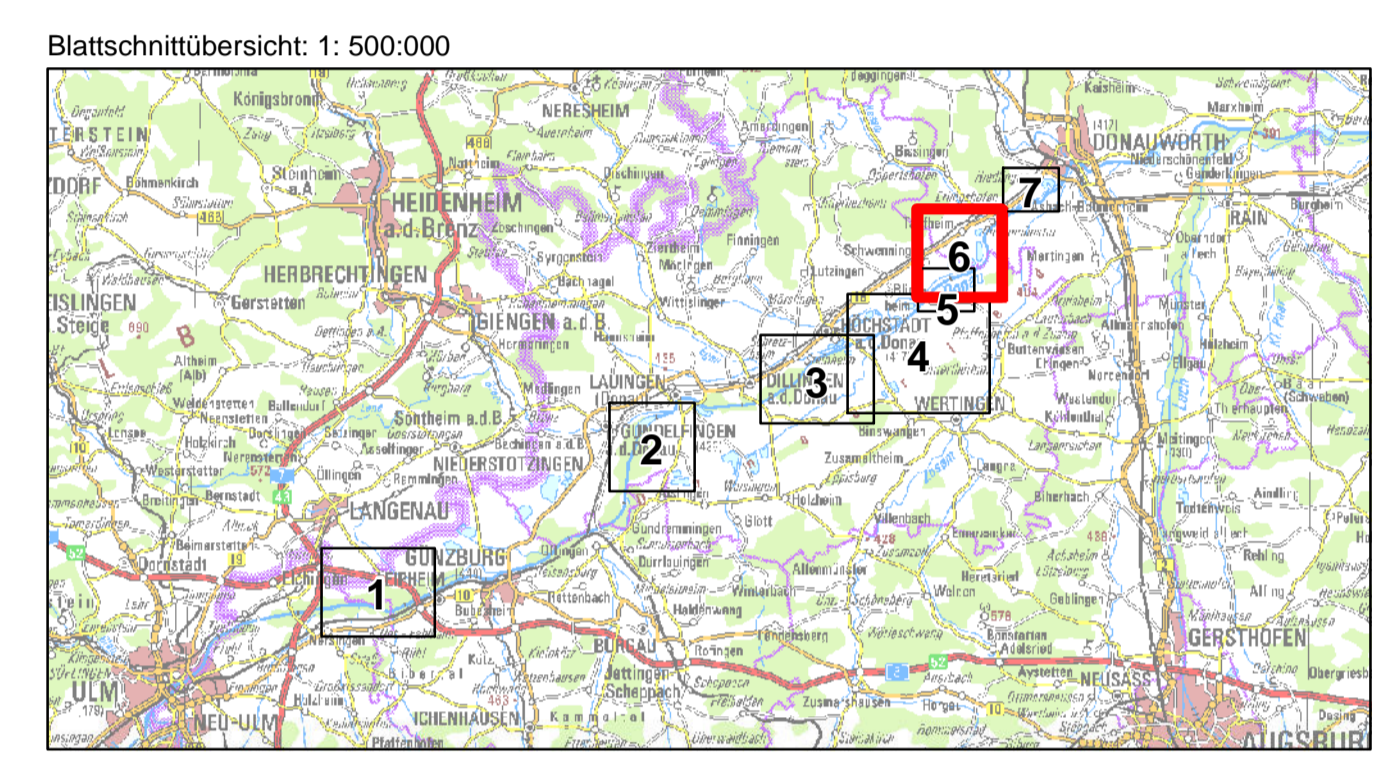
**Bestand:**

- Pumpwerk
- Rückstauklappe
- Stauhaltungsstamm
- Deich
- Gewässernetz
- Festgesetzte Überschwemmungsgebiete
- Vorranggebiete für Hochwasserschutz
- Festgesetztes Überschwemmungsgebiet zur Hochwasserentlastung und -rückhaltung (Festsetzung beantragt am 22.09.2021)
- Ermittelte Überschwemmungsgebiete (HQ100)
- Gemeindegrenzen

**Planung:**

- Umgriff ROVar A bei Deichversagen
- Umgriff ROVar B

Donau:  
ermitteltes Überschwemmungsgebiet (HQ100): 30.08.2018  
amtlich festgesetztes Überschwemmungsgebiet der Donau  
Landkreis Donau-Ries 19.01.2022  
Landkreis Dillingen a.d.Donau 18.02.2021



Wasserwirtschaftsamt  
Donauwörth

Gew I  
Donau  
Iller- bis Lechmündung



Nachdruck oder Vervielfältigung, auch auszugsweise,  
nur mit Genehmigung des Herausgebers.  
Geobasisdaten © Bayerische Vermessungsverwaltung 2010  
Koordinatenreferenzsystem: DHN 3-Degree Gauss Zone 4 (EPSG:31468)  
Höhenbezugssystem: DHHN2016

Vorhaben: <b>Hochwasserschutz Aktionsprogramm Schwäbische Donau</b> Rückhalte-Projekt		Anlage: <b>7.1</b>
Vorhabensträger: <b>Freistaat Bayern</b> vertreten durch das <b>Wasserwirtschaftsamt Donauwörth</b> Förgrstraße 23, 86609 Donauwörth, Tel. 0906/7009-0, Fax 0906/7009-136		Plan-Nr.: <b>6</b>
Landkreis: Dillingen Gemeinde: Tapfheim, Schwenningen Kennzeichen: G1h7731390001		Maßstab: <b>1: 10.000</b>
Rückhalteraum Tapfheim Deiche / festgesetzte, vorläufig gesicherte und ermittelte Überschwemmungsgebiete		Datum, Name: entw. Februar 2019, Mewes, Roth
Entwurfsverfasser: <b>ARGE Hochwasserschutz Schwäbische Donau</b> Bajer-Konzept GmbH Björnsm-Beratende Ingenieure GmbH WALD + CORBE Consulting GmbH	Vorhabensträger: 23.05.2022 gez. Dr.-Ing. Michael Probst	gez. Mai 2022, Seybold gepr. Mai 2022, Probst gepr. Mai 2022, Löffler

BfN/Bayerische Landesagentur für Wasserwirtschaft  
 12.02.2022 GIS\_Koordinatensystem/HWSAP\_TH\_Bestand\_1\_USG.mxd