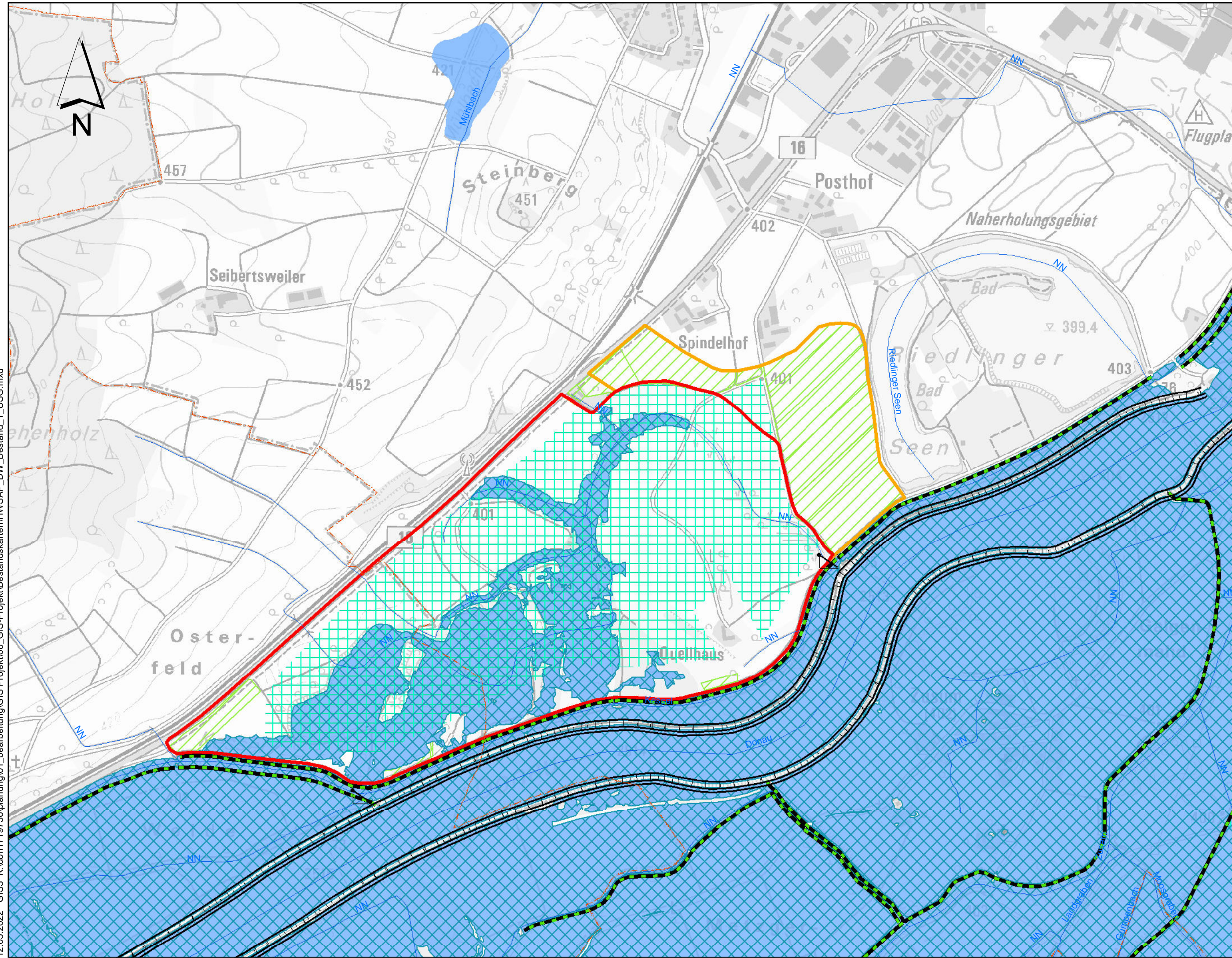


Björnsen Beratende Ingenieure GmbH
12.05.2022 GIS3 K:\don1719736\planung\01_bearbeitung\GIS-Projekt\Bestandskarten\HWSAP_DW_Bestand_1_USG.mxd



Bestand:

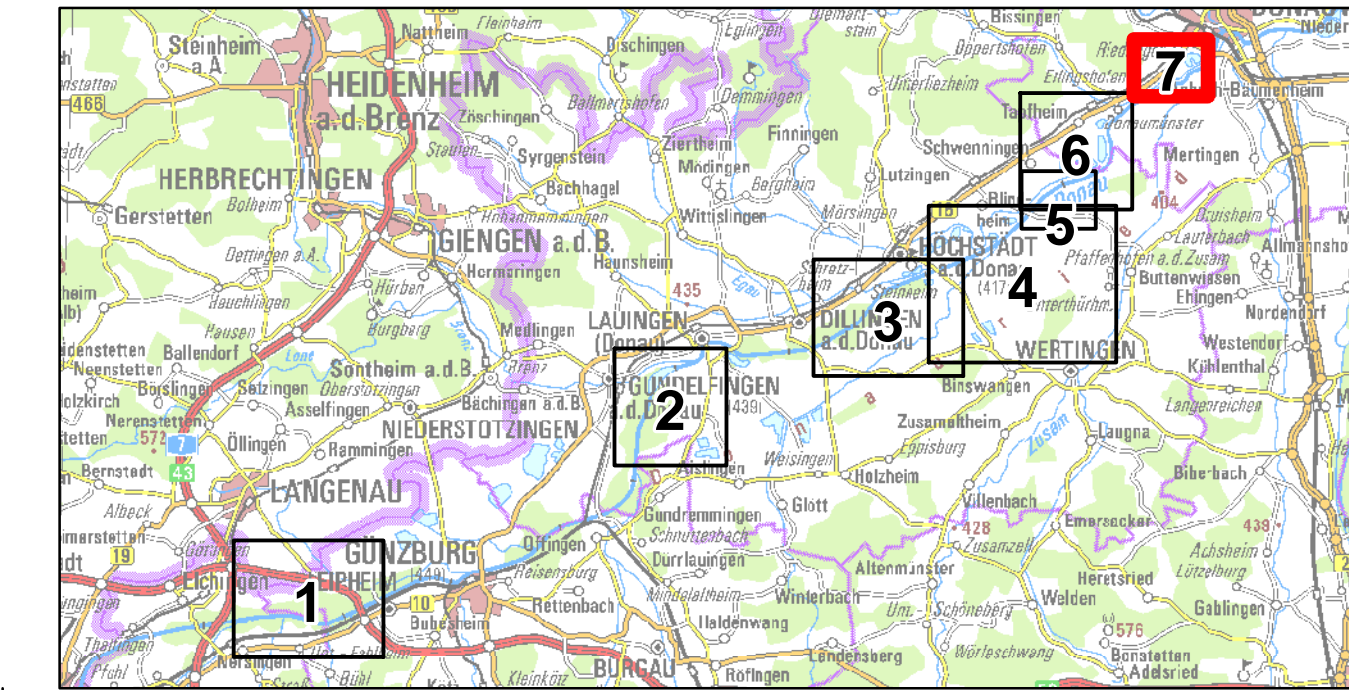
- Rückstauklappe
- Stauhaltungsdamm
- Deich
- Gewässernetz
- Festgesetzte Überschwemmungsgebiete
- Vorranggebiete für Hochwasserschutz
- Vorläufig gesichertes Überschwemmungsgebiet für Hochwasserentlastung und -rückhalt (vorläufige Sicherung beantragt am 28.03.2022)
- Ermittelte Überschwemmungsgebiete (HQ100)
- Gemeindegrenzen

Planung:

- Umgriff ROVar A
- Umgriff ROVar B

Donau:
ermitteltes Überschwemmungsgebiet (HQ100): 21.01.2013
amtlich festgesetztes Überschwemmungsgebiet der Donau
Landkreis Donau-Ries 19.01.2022

Blattschnittübersicht: 1: 500:000



Nachdruck oder Vervielfältigung, auch auszugsweise,
nur mit Genehmigung des Herausgebers.
Geobasisdaten © Bayerische Vermessungsverwaltung 2010
Koordinatenreferenzsystem: DHDN 3-Degree Gauss Zone 4 (EPSG:31468)
Höhenbezugsystem: DHHN2016

Vorhaben: Hochwasserschutz Aktionsprogramm Schwäbische Donau Rückhalte-Projekt		Anlage: 7.1
Vorhabensträger: Freistaat Bayern vertreten durch das Wasserwirtschaftsamt Donauwörth Färgstraße 23, 86609 Donauwörth, Tel. 0906/7009-0, Fax 0906/7009-136		Plan-Nr.: 7
Landkreis: Donau-Ries		Maßstab: 1: 10.000
Gemeinde: Donauwörth, Tapfheim		Datum, Name: entw. Februar 2019, Mewes, Roth
Kennzeichen: G1h7731390001		gez. Mai 2022, Seybold
Rückhalteraum Donauwörth Deiche / festgesetzte, vorläufig gesicherte und ermittelte Überschwemmungsgebiete		gepr. Mai 2022, Probst
Entwurfsverfasser: ARGE Hochwasserschutz Schwäbische Donau Baader Konzept GmbH Björnsen Beratende Ingenieure GmbH WALD + CORBE Consulting GmbH	Vorhabensträger: ARGE Hochwasserschutz Schwäbische Donau Baader Konzept GmbH Björnsen Beratende Ingenieure GmbH WALD + CORBE Consulting GmbH	gepr. Mai 2022, Löffler
23.05.2022 Datum	23.05.2022 Datum	
Dr.-Ing. Michael Probst	Dr.-Ing. Andreas Rimböck, Ltd. Baudirektor	