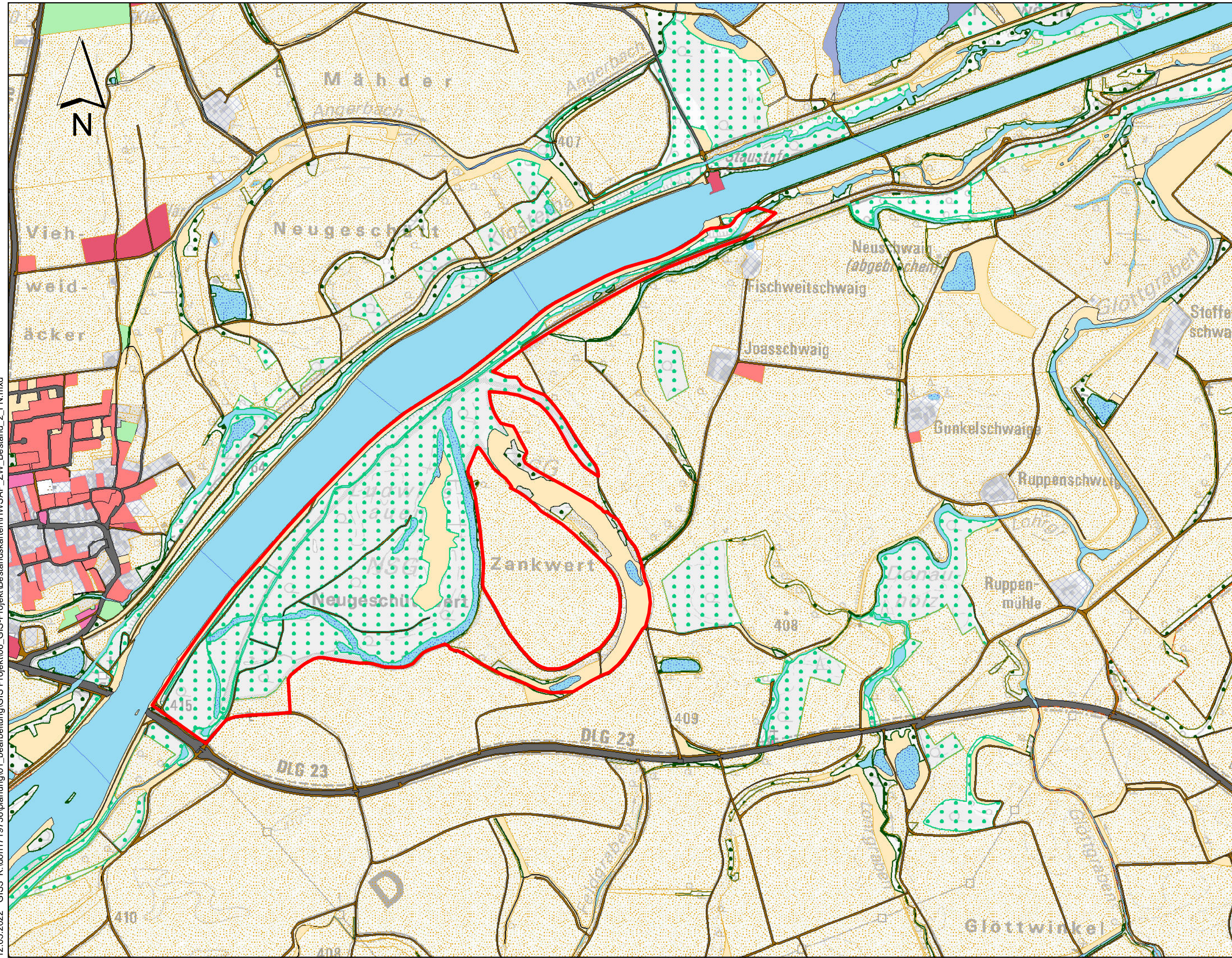


12.05.2022 GIS3 K:\don1719736\planung\01_bearbeitung\GIS-Projekt\Bestandskarten\HWSAP_ZW_Bestand_2_FN.mxd
 Björnsen Beratende Ingenieure GmbH



Bestand:

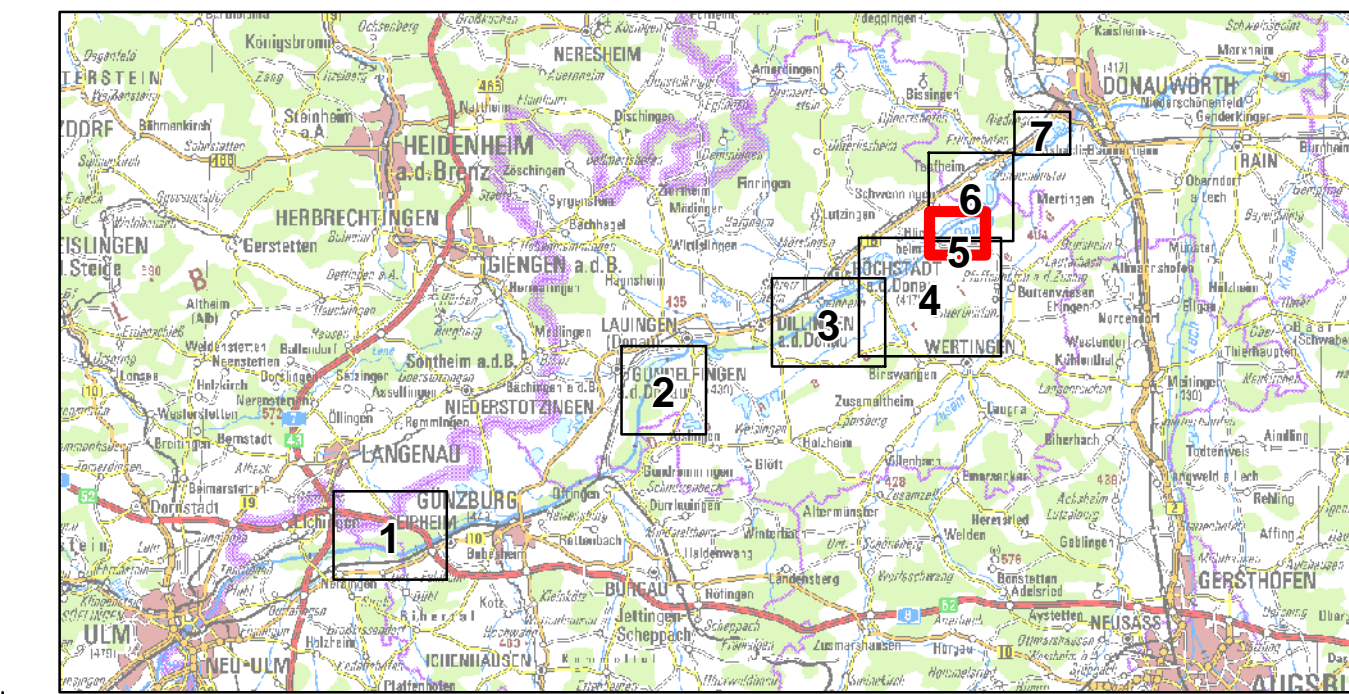
- Fläche besonderer funktionaler Prägung
- Fläche gemischter Nutzung
- Fließgewässer
- Friedhof
- Gehölz
- Industrie und Gewerbefläche
- Landwirtschaft
- Sport-, Freizeit- und Erholungsfläche
- Stehendes Gewässer
- Straßenverkehr
- Tagebau, Grube, Steinbruch
- Unland, vegetationslose Fläche
- Wald
- Weg
- Wohnbaufläche
- Gemeindegrenzen

Planung:

- Umgriff ROVar A = ROVar B

Die dargestellte Flächennutzung stellt den zum Zeitpunkt der kartografischen Aufnahme aktuellen Zustand der Flächennutzung dar. Durch die dynamischen Prozesse von Abbau und Rekultivierung können die tatsächlichen Flächennutzungen innerhalb der Kiesabbaubereiche (Abgrenzung s. Anlage 7.3) abweichen.

Blattschnittübersicht: 1: 500:000



Nachdruck oder Vervielfältigung, auch auszugsweise, nur mit Genehmigung des Herausgebers.
 Geobasisdaten © Bayerische Vermessungsverwaltung 2010
 Koordinatenreferenzsystem: DHDN 3-Degree Gauss Zone 4 (EPSG:31468)
 Höhenbezugssystem: DHHN2016

Vorhaben: Hochwasserschutz Aktionsprogramm Schwäbische Donau Rückhalte-Projekt	7.2
Vorhabensträger: Freistaat Bayern vertreten durch das Wasserwirtschaftsamt Donauwörth Färgstraße 23, 86609 Donauwörth, Tel. 0906/7009-0, Fax 0906/7009-136	5
Landkreis: Dillingen a.d. Donau Gemeinde: Schwenningen Kennzeichen: G1h7731390001	Maßstab: 1: 10.000
Rückhalteraum Zankwert Flächennutzung	Datum, Name: entw. Februar 2019, Mewes, Roth
Entwurfsverfasser: ARGE Hochwasserschutz Schwäbische Donau Baader Konzept GmbH Björnsen Beratende Ingenieure GmbH WALD + CORBE Consulting GmbH	Vorhabensträger: gez. November 2021, Mewes, Seybold gepr. November 2021, Probst gepr. November 2021, Löffler
15.11.2021 Datum gez. Dr.-Ing. Michael Probst	15.11.2021 Datum gez. Dr.-Ing. Andreas Rimböck, Ltd. Baudirektor