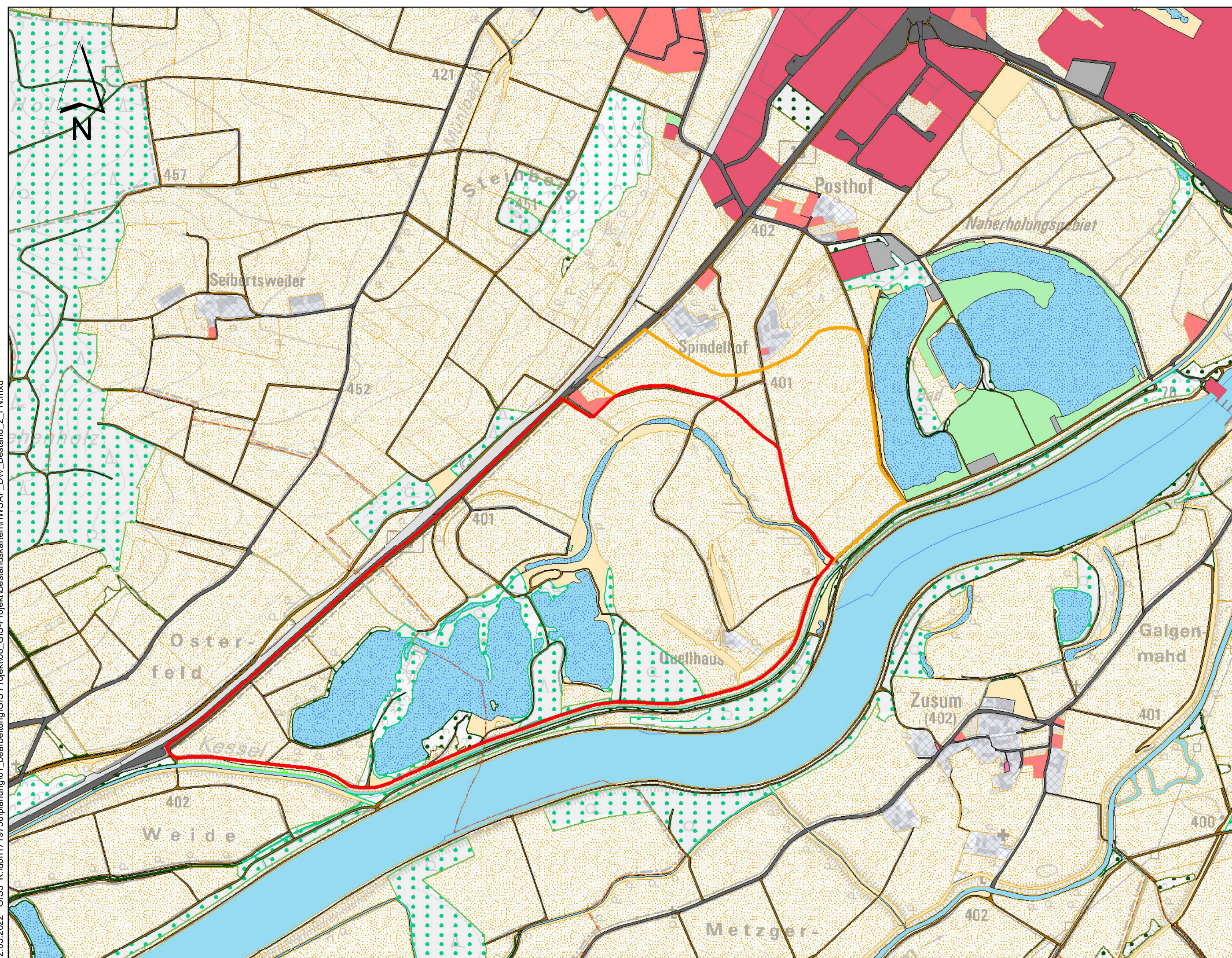


Björnsen Beratende Ingenieure GmbH  
12.05.2022 GIS3\_K:\don171936\planung\01\_Bearbeitung\GIS Projekt\06\_GIS-Projekt\Bestandskarten\HWSAP\_DW\_Bestand\_2\_FN.mxd



### Bestand:

- Bahnverkehr
- Fläche besonderer funktionaler Prägung
- Fläche gemischter Nutzung
- Fließgewässer
- Gehölz
- Industrie und Gewerbefläche
- Landwirtschaft
- Platz
- Sport-, Freizeit- und Erholungsfläche
- Stehendes Gewässer
- Straßenverkehr
- Sumpf
- Unland, vegetationslose Fläche
- Wald
- Weg
- Wohnbaufläche
- Gemeindegrenzen

### Planung:

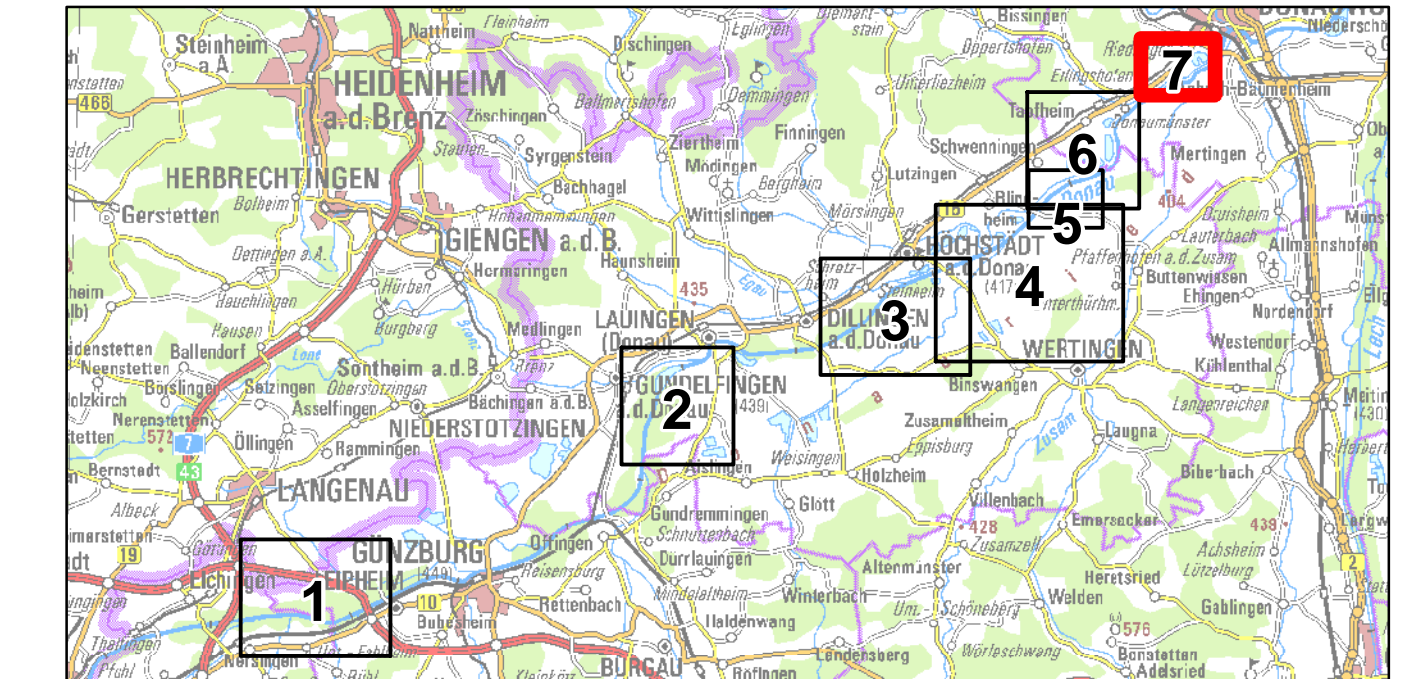
- Umgriff ROVar A
- Umgriff ROVar B

Die dargestellte Flächennutzung stellt den zum Zeitpunkt der kartografischen Aufnahme aktuellen Zustand der Flächennutzung dar. Durch die dynamischen Prozesse von Abbau und Rekultivierung können die tatsächlichen Flächennutzungen innerhalb der Kiesabbaubereiche (Abgrenzung s. Anlage 7.3) abweichen.



Nachdruck oder Vervielfältigung, auch auszugsweise, nur mit Genehmigung des Herausgebers.  
Geobasisdaten © Bayerische Vermessungsverwaltung 2010  
Koordinatenreferenzsystem: DHDN 3-Degree Gauss Zone 4 (EPSG:31468)  
Höhenbezugssystem: DHHN2016

Blattschnittübersicht: 1: 500:000



Vorhaben: <b>Hochwasserschutz Aktionsprogramm Schwäbische Donau</b> Rückhalte-Projekt	Anlage:  <b>7.2</b>
Vorhabensträger: <b>Freistaat Bayern</b> vertreten durch das Wasserwirtschaftsamt Donauwörth <small>Färgstraße 23, 86609 Donauwörth, Tel. 0906/7009-0, Fax 0906/7009-136</small>	Plan-Nr.:  <b>7</b>
Landkreis: <b>Donau-Ries</b> Gemeinde: <b>Donauwörth, Tapfheim</b> Kennzeichen: <b>G1h7731390001</b>	Maßstab: <b>1: 10.000</b>
<b>Rückhalteraum Donauwörth Flächennutzung</b>	
Entwurfsverfasser: <b>ARGE Hochwasserschutz Schwäbische Donau</b> Baader Konzept GmbH Björnsen Beratende Ingenieure GmbH WALD + CORBE Consulting GmbH <small>15.11.2021</small>	Vorhabensträger:  <small>15.11.2021</small>
<small>Datum</small>   <small>Dr.-Ing. Michael Probst</small>	<small>Datum</small>   <small>Dr.-Ing. Andreas Rimböck, Ltd. Baudirektor</small>
entw. <b>Februar 2019, Mewes, Roth</b>	Datum, Name:
gezt. <b>November 2021, Mewes, Seybold</b>	gezt. <b>November 2021, Mewes, Seybold</b>
gepr. <b>November 2021, Probst</b>	gepr. <b>November 2021, Probst</b>
gepr. <b>November 2021, Löffler</b>	gepr. <b>November 2021, Löffler</b>