

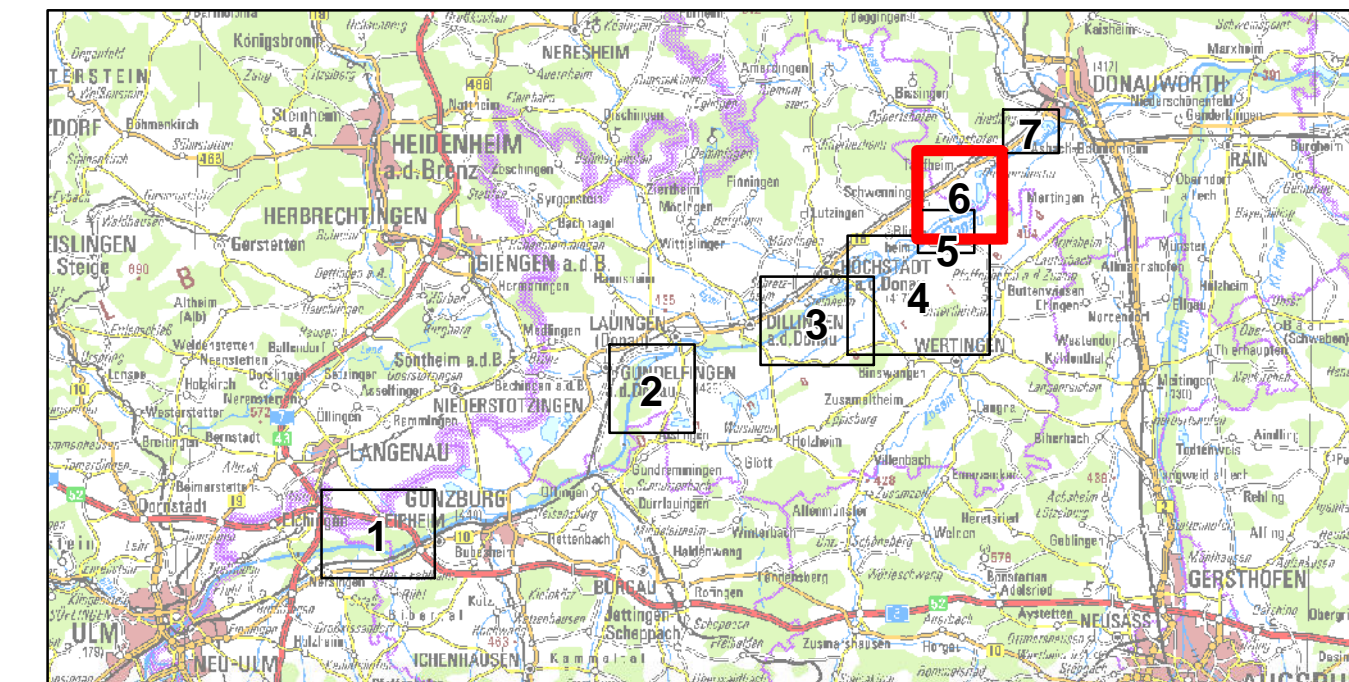
**Bestand:**

- Kiesabbau aktiv
- Kiesabbau reaktiviert
- Bahnverkehr
- Platz
- Straßenverkehr
- Weg
- Gemeindegrenzen

**Planung:**

- Umgriff ROVar A bei Deichversagen
- Umgriff ROVar B

Blattschnittübersicht: 1: 500.000



Wasserwirtschaftsamt  
Donauwörth

Gew I  
Donau  
Iller- bis Lechmündung



Nachdruck oder Vervielfältigung, auch auszugsweise, nur mit Genehmigung des Herausgebers.  
Geobasisdaten © Bayerische Vermessungsverwaltung 2010  
Koordinatenreferenzsystem: DHN 3-Degree Gauss Zone 4 (EPSG:31468)  
Höhenbezugssystem: DHN2016

Vorhaben: <b>Hochwasserschutz Aktionsprogramm Schwäbische Donau</b> Rückhalte-Projekt		Anlage: <b>7.3</b>
Vorhabensträger: <b>Freistaat Bayern</b> vertreten durch das <b>Wasserwirtschaftsamt Donauwörth</b> Förgrstraße 23, 86609 Donauwörth, Tel. 0906/7009-0, Fax 0906/7009-136		Plan-Nr.: <b>6</b>
Landkreis: Dillingen Gemeinde: Tapfheim, Schwenningen Kennzeichen: G1h773139001		
<b>Rückhalteraum Tapfheim</b> Kiesabbau/ Verkehrsflächen		Maßstab: <b>1: 10.000</b> Datum, Name: entw. Februar 2019, Mewes, Roth
Entwurfsverfasser: <b>ARGE Hochwasserschutz Schwäbische Donau</b> Eisler Konzepte GmbH Björnsm Berater Ingenieure GmbH WALD + CORBE Consulting GmbH	Vorhabensträger: 15.11.2021 Dr.-Ing. Michael Probst	gez. November 2021, Mewes, Seybold gep. November 2021, Probst gep. November 2021, Löffler

Bförsen Beratende Ingenieure GmbH  
 12.02.2022 GIS\_Koordinatensystem/HWSAP\_TH\_Bestand\_3\_Kies.mxd