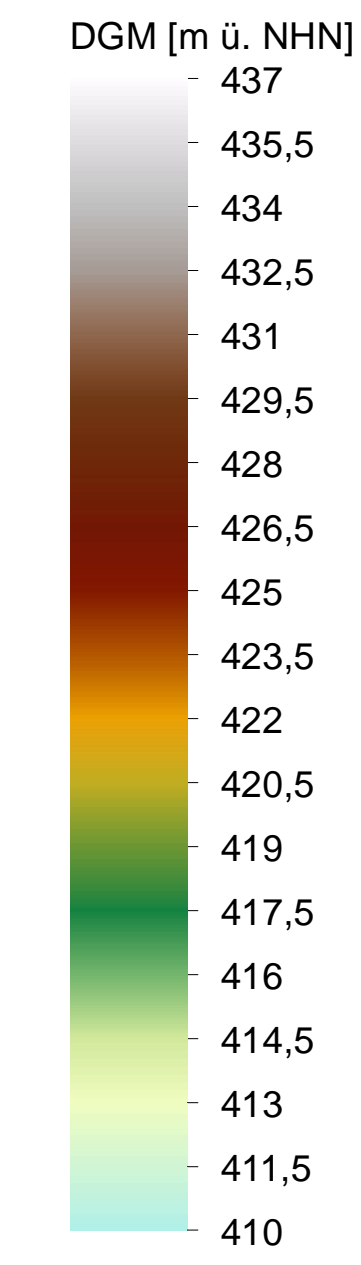


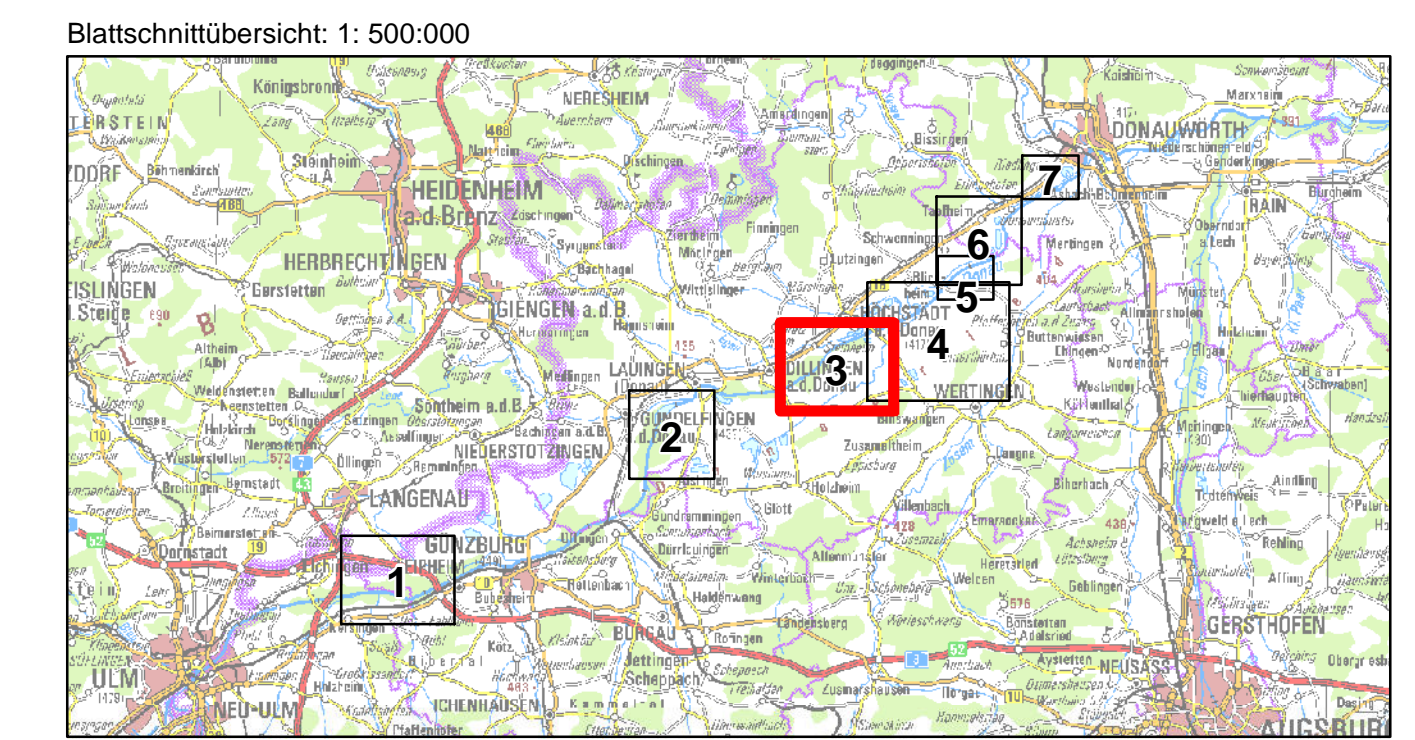
**Bestand:**



Gemeindegrenzen

**Planung:**

Umgriff ROVar A = ROVar B



Nachdruck oder Vervielfältigung, auch auszugsweise,  
nur mit Genehmigung des Herausgebers.  
Geobasisdaten © Bayerische Vermessungsverwaltung 2010  
Koordinatenreferenzsystem: DHDN 3-Degree Gauss Zone 4 (EPSG:31468)  
Höhenbezugsystem: DHHN2016

Vorhaben: <b>Hochwasserschutz Aktionsprogramm Schwäbische Donau Rückhalte-Projekt</b>		Anlage: <b>7.4</b>
Vorhabensträger: <b>Freistaat Bayern</b> vertreten durch das <b>Wasserwirtschaftsamt Donauwörth</b> <small>Förgstraße 23, 86609 Donauwörth, Tel. 0906/7009-0, Fax 0906/7009-136</small>		Plan-Nr.: <b>3</b>
Landkreis: <b>Dillingen a.d. Donau</b> Gemeinde: <b>Dillingen a.d. Donau, Höchstädt a.d. Donau</b> Kennzeichen: <b>G11773130001</b>		
<b>Rückhalteraum Bischofswörth/Christianswörth</b> <b>Digitales Geländemodell</b>		Maßstab: <b>1: 10.000</b> Datum, Name: entw. <b>Februar 2019, Mewes, Roth</b>
Entwurfsverfasser: <b>ARGE Hochwasserschutz Schwäbische Donau</b> <small>Basler Konzept GmbH          Börslein Beratende Ingenieure GmbH          WALD + CORBE Consulting GmbH</small>	Vorhabensträger: <small>15.11.2021</small> <small>gez.</small> <small>Datum</small> <small>Dr.-Ing. Michael Probst</small>	gez. <b>November 2021, Mewes, Seybold</b> gepr. <b>November 2021, Probst</b> gepr. <b>November 2021, Löffler</b>
<small>15.11.2021</small> <small>gez.</small> <small>Datum</small> <small>Dr.-Ing. Michael Probst</small>		<small>15.11.2021</small> <small>gez.</small> <small>Datum</small> <small>Dr.-Ing. Andreas Rimböck, Ltd. Baudirektor</small>