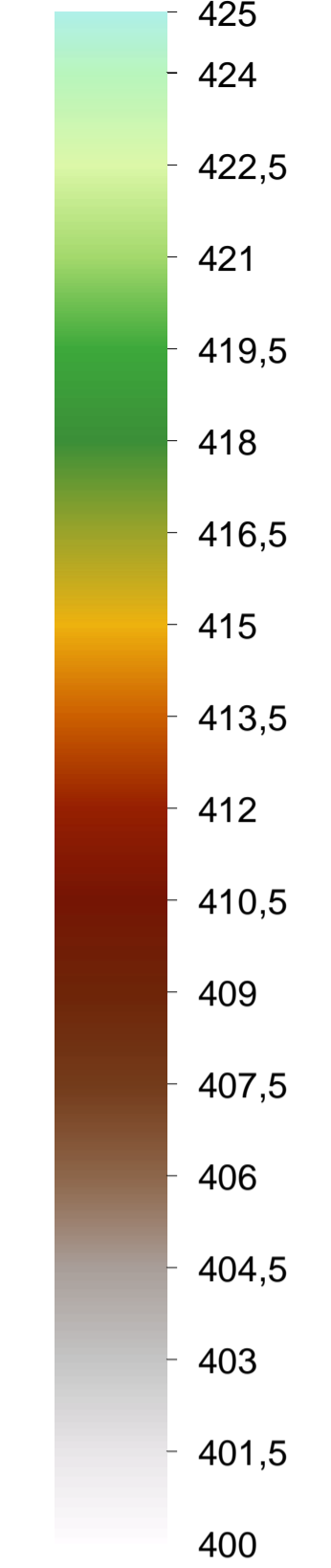




Bestand:

DGM [m ü. NHN]

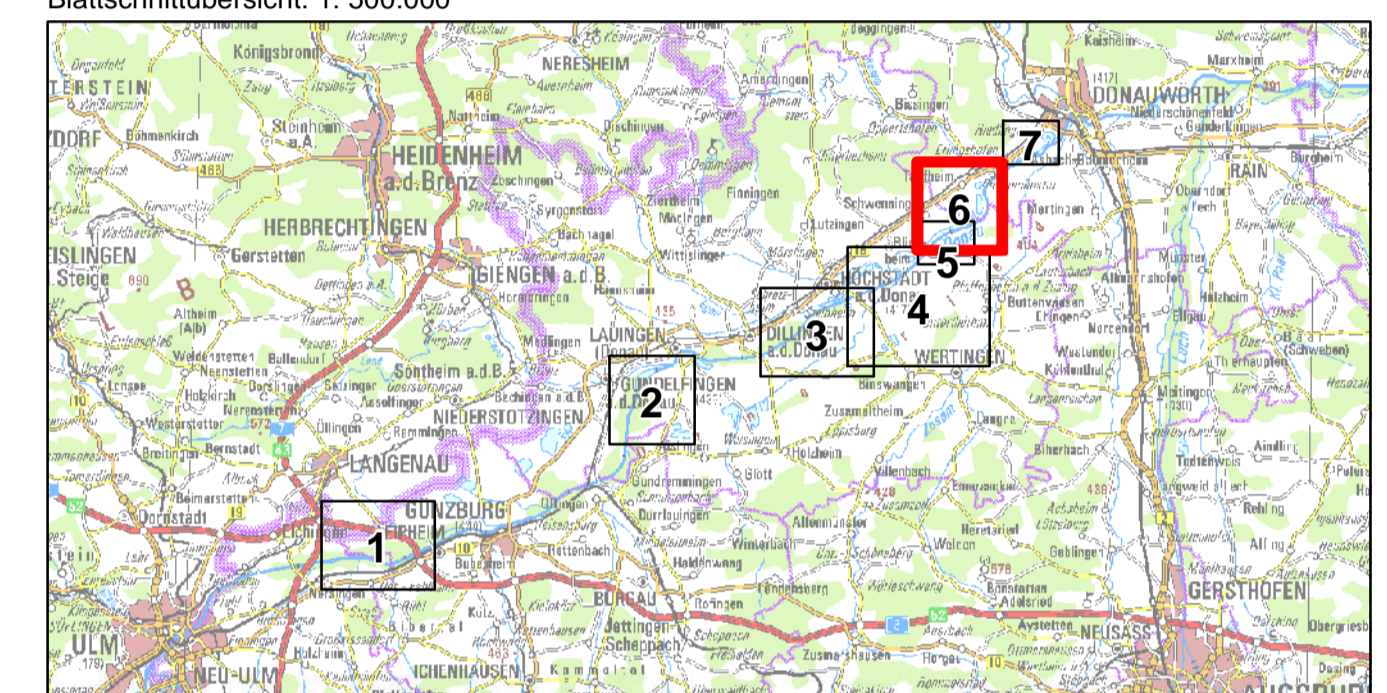


 Gemeindegrenzen

Planung:

-  Umgriff ROVar A bei Deichversagen
-  Umgriff ROVar B

Blattschnittübersicht: 1: 500.000



Gew I
Donau
Iller- bis Lechmündung



Nachdruck oder Vervielfältigung, auch auszugsweise, nur mit Genehmigung des Herausgebers.
Geobasisdaten © Bayerische Vermessungsverwaltung 2010
Koordinatenreferenzsystem: DHDN 3-Degree Gauss Zone 4 (EPSG:31468)
Höhenbezugssystem: DHHN2016

Vorhaben: Hochwasserschutz Aktionsprogramm Schwäbische Donau Rückhalte-Projekt		Anlage: 7.4
Vorhabensträger: Freistaat Bayern vertreten durch das Wasserwirtschaftsamt Donauwörth Förgstraße 23, 86609 Donauwörth, Tel. 0906/7009-0, Fax 0906/7009-136		Plan-Nr.: 6
Landkreis: Dillingen Gemeinde: Tapfheim, Schweningen Kennzeichen: G1h7731390001		Maßstab: 1: 10.000
Rückhalteraum Tapfheim Digitales Geländemodell		Datum, Name: entw. Februar 2019, Mewes, Roth
		Entwurfsverfasser: ARGE Hochwasserschutz Schwäbische Donau Bauer Konzept GmbH Björnsen Beratende Ingenieure GmbH WALD + CORBE Consulting GmbH
Vorhabensträger:		gez. November 2021, Mewes, Seybold
15.11.2021 Datum: Dr.-Ing. Michael Probst		gez. November 2021, Probst
15.11.2021 Datum: Dr.-Ing. Andreas Reinböck, Lit. Stadtdirektor		gez. November 2021, Löffler

Björnsen Beratende Ingenieure GmbH
12.02.2022 GIS_K\don171928\planung\01_bearbeitung\GIS-Projekt\Brennschneid\HWSAP_TH_Bestand_4_DGM.mxd