

Bestand:

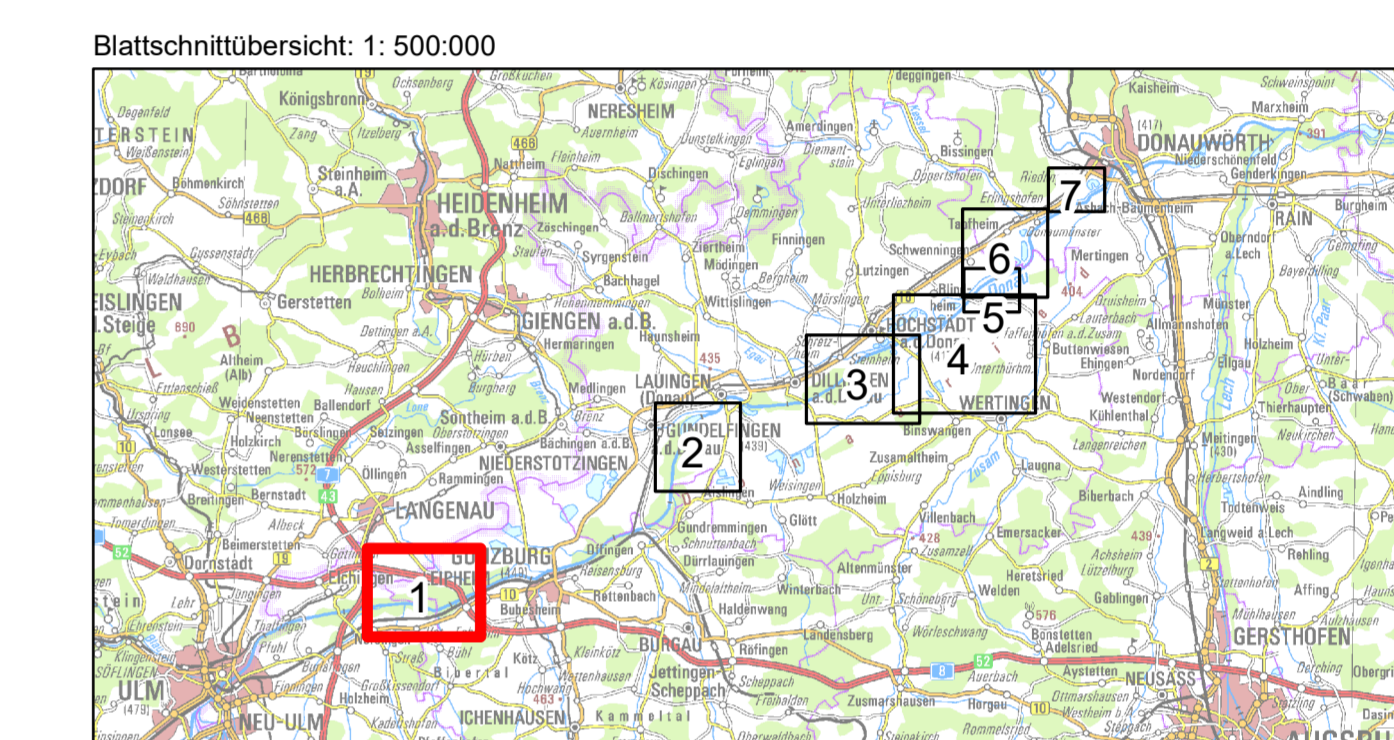
überschwemmte Flächen beim Hochwasser im Jahr 1882

Gemeindegrenzen

Planung:

Umgriff ROVar A

Umgriff ROVar B



Gew I
Donau
Iller- bis Lechmündung



Nachdruck oder Vervielfältigung, auch auszugsweise, nur mit Genehmigung des Herausgebers. Geobasisdaten © Bayerische Vermessungsverwaltung 2010. Koordinatenreferenzsystem: DHDN 3-Degree Gauss Zone 4 (EPSG:31468). Höhenbezugssystem: DHHN2016.

Vorhaben: Hochwasserschutz Aktionsprogramm Schwäbische Donau Rückhalte-Projekt		Anlage: 7.5
Vorhabensträger: Freistaat Bayern vertreten durch das Wasserwirtschaftsamt Donauwörth <small>Förgstraße 23, 86609 Donauwörth, Tel. 0906/7009-0, Fax 0906/7009-136</small>		Plan-Nr.: 1
Landkreis: Günzburg, Neu-Ulm Gemeinde: Leipheim, Nersingen, Elchingen Kennzeichen: G11773190001		Maßstab: 1: 10.000
Rückhalteraum Leipheim Historische TK 7527 N/7526 N aus dem Jahr 1924 bzw. 1930 / überschwemmte Flächen beim Hochwasser im Jahr 1882		Datum, Name: entw. Februar 2019 KRO
Entwurfsverfasser: ARGE Hochwasserschutz Schwäbische Donau <small>Basador Konzept GmbH Blömmel Beratende Ingenieure GmbH WALD + CORBE Consulting GmbH</small>	Vorhabensträger: <small>Dr.-Ing. Michael Probst</small>	gez. November 2021 KRO gepfr. November 2021 Probst gepfr. November 2021 Löffler
<small>13.11.2021</small> <small>gez.</small>	<small>13.11.2021</small> <small>gez.</small> <small>(Dr.-Ing. Andreas Rimbeck, Ltd. Baudirektor)</small>	

WALD + CORBE
 10/2019 10/2019
 ARGE Hochwasserschutz Schwäbische Donau
 Blömmel Beratende Ingenieure GmbH
 WALD + CORBE Consulting GmbH
 Projekt: Rückhalteraum Leipheim
 Historische TK 7527 N/7526 N aus dem Jahr 1924 bzw. 1930 / überschwemmte Flächen beim Hochwasser im Jahr 1882
 UTM-Zone 49
 Datum: 13.11.2021
 Gezeichnet: Michael Probst
 Geprüft: Andreas Rimbeck, Ltd. Baudirektor