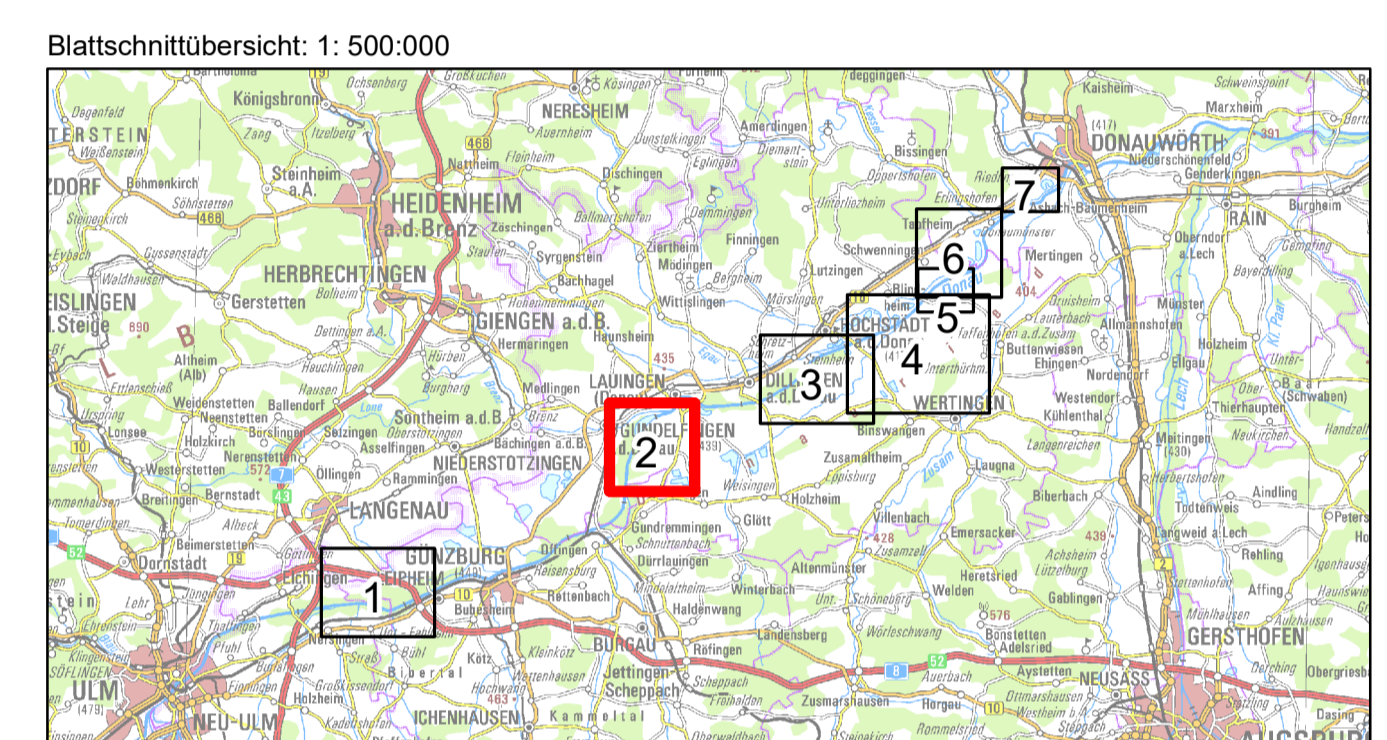


Bestand:

- überschwemmte Flächen beim Hochwasser im Jahr 1882
- Gemeindegrenzen

Planung:

- Umgriff ROVar A
- Umgriff ROVar B



Gew I
Donau
 Iller- bis Lechmündung



Nachdruck oder Vervielfältigung, auch auszugsweise, nur mit Genehmigung des Herausgebers. Geobasisdaten © Bayerische Vermessungsverwaltung 2010. Koordinatenreferenzsystem: DHDN 3-Degree Gauss Zone 4 (EPSG:31468). Höhenbezugssystem: DHHN2016.

Vorhaben: Hochwasserschutz Aktionsprogramm Schwäbische Donau Rückhalte-Projekt		Anlage: 7.5
Vorhabensträger: Freistaat Bayern (vertreten durch das Wasserwirtschaftsamt Donauwörth, Forststraße 23, 86609 Donauwörth, Tel. 0906/7009-0, Fax 0906/7009-136)		Plan-Nr.: 2
Landkreis: Dillingen an der Donau Gemeinde: Lauingen (Donau), Gundelfingen a. d. Donau Kennzeichen: G117731390001		Maßstab: 1: 10.000
Rückhalteraum Helmeringen Historische TK 7428 N aus dem Jahr 1959/ / überschwemmte Flächen beim Hochwasser im Jahr 1882		Datum, Name: entw: Februar 2019 KRO gezm: November 2021 KRO gepr: November 2021 Probst gepr: November 2021 Löffler
Entwurfsverfasser: ARGE Hochwasserschutz Schwäbische Donau Bäder Konzept GmbH Björnßen Beratende Ingenieure GmbH WALD + CORBE Consulting GmbH 13.11.2021 <small>gezm: Dr.-Ing. Michael Probst</small>	Vorhabensträger: 13.11.2021 <small>gezm: Dr.-Ing. Andreas Rimböck, Ltd. Baudirektor</small>	

WALD + CORBE 10.02.2019 W:\WWA-Donauwörth\Projekte\07_Technische_Untersuchungen\06_GIS-Projekt\Bestandskarten\6_Historische_Karte_DSG.mxd