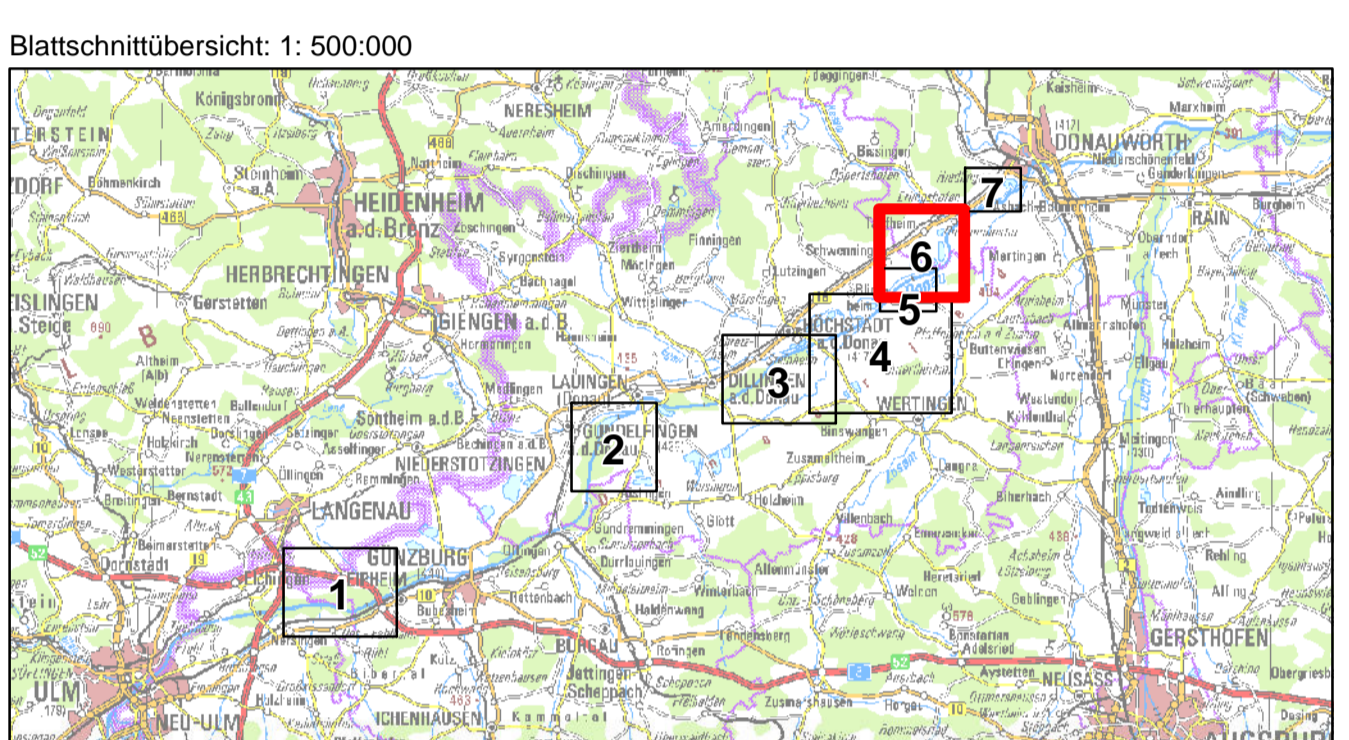


Bestand:

- überschwemmte Flächen beim Hochwasser im Jahr 1882
- Gemeindegrenzen

Planung:

- Umgriff ROVar A bei Deichversagen
- Umgriff ROVar B



Nachdruck oder Vervielfältigung, auch auszugsweise, nur mit Genehmigung des Herausgebers. Geobasisdaten © Bayerische Vermessungsverwaltung 2010. Koordinatenreferenzsystem: DHN 3-Degree Gauss Zone 4 (EPSG:31468). Höhenbezugssystem: DHN2016.

Vorhaben: Hochwasserschutz Aktionsprogramm Schwäbische Donau Rückhalte-Projekt		Anlage: 7.5
Vorhabensträger: Freistaat Bayern vertreten durch das Wasserwirtschaftsamt Donauwörth Förgrstraße 23, 86609 Donauwörth, Tel. 0906/7009-0, Fax 0906/7009-136		Plan-Nr.: 6
Landkreis: Dillingen Gemeinde: Tapfheim, Schwenningen Kennzeichen: G1h7731390001		
Rückhalteraum Tapfheim Historische TK 7329 N/7330 N aus dem Jahr 1959/ überschwemmte Flächen beim Hochwasser im Jahr 1882		Maßstab: 1: 10.000
Entwurfsverfasser: ARGE Hochwasserschutz Schwäbische Donau Blaier Konzepte GmbH Björnsen Beratende Ingenieure GmbH WALD + CORBE Consulting GmbH		Datum, Name: entw. Februar 2019, Mewes, Roth
Vorhabensträger: ARGE Hochwasserschutz Schwäbische Donau Blaier Konzepte GmbH Björnsen Beratende Ingenieure GmbH WALD + CORBE Consulting GmbH		gez. November 2021, Mewes, Seybold
Datum: 15.11.2021 Dr.-Ing. Michael Probst		gez. November 2021, Probst
Datum: 15.11.2021 Dr.-Ing. Andreas Reinböck, Lic. Stadtdirektor		gez. November 2021, Löffler

Björnsen Beratende Ingenieure GmbH
12.02.2022 GIS_K:\don171926\planung01_bearbeitung\GIS_Projekt\BlaierKonzepte\HWSAP_TH_Bestand_5_Hist.mxd