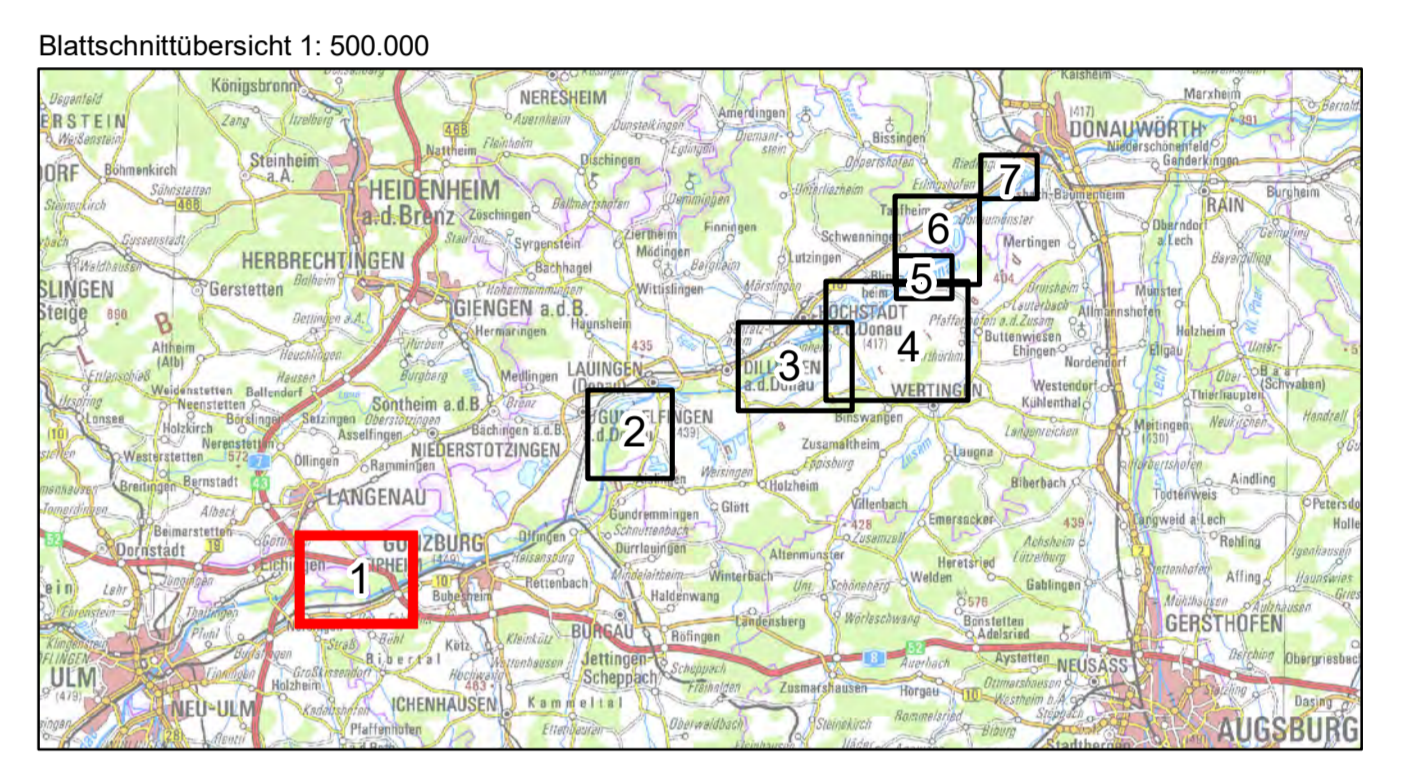


- PFLANZEN**
- Biotope Bestand (gemäß BayKompV)**
- Fließgewässer
  - Stillgewässer
  - Äcker/Felder
  - Grünland
  - Ufersäume, Säume, Ruderal- und Staudenfluren
  - Röhrichte und Großseggenriede
  - Feldgehölz, Hecke, Gebüsch
  - Laub(misch)wald
  - Nadel(misch)wald
  - Waldmäntel, Vorwälder
  - Felsen, Block- und Schutthalde, Geröllfelder, vegetationsfrei/-arme offene Bereiche
  - Freiflächen des Siedlungsbereichs
  - Siedlungsfläche
  - Verkehrsfläche

- Schutzgebiete**
- Naturschutzgebiete mit Bezeichnung
  - geschützte Landschaftsteile
  - Biotopkartierung Bayern (Biotopkartierung Flachland und Militär)

- Nachrichtlich**
- Untersuchungsraum
  - Flutungsgerinne
  - Fläche für Deich / Geländemodellierung
  - ⊗ Deichscharte
  - Bauwerke**
  - E Einlassbauwerk
  - A Auslaufbauwerk
  - D Durchlass, Verrohrung
  - P Pumpwerk, Schöpfwerk
  - S Stielbauwerk
  - T Deichtor
  - Überflutung im Planzustand bei Extremhochwasser**
  - absolute Einlauhöhe
  - 0.00 - 0.50 m
  - 0.50 - 2.50 m
  - > 2.50 m



Wasserwirtschaftsamt  
Donauwörth

Gew I  
Donau  
Iller- bis Lechmündung



Nachdruck oder Vervielfältigung, auch auszugsweise, nur mit Genehmigung des Herausgebers.  
Geobasisdaten © Bayerische Vermessungsverwaltung 2010  
Koordinatenreferenzsystem: DHDN 3-Degree Gauss Zone 4 (EPSG:31468)  
Höhenbezugsdatum: DIN 4539

Vorhaben:	Hochwasserschutz Aktionsprogramm Schwäbische Donau Rückhalte-Projekt	Anlage:	8.1.1.2
Vorhabensträger:	Freistaat Bayern vertreten durch das Wasserwirtschaftsamt Donauwörth Fargasplatz 23, 99509 Donauwörth, Tel. 0936/7009-0, Fax 0936/7009-136	Plan-Nr.:	1
Landkreis:	Günzburg, Neu-Ulm	Maßstab:	1: 10.000
Gemeinde:	Leipheim, Nersingen, Elchingen	Datum, Name:	
Kennzeichen:	G1h7731390001	entw.:	Februar 2019, Koch / Pfalter
		gez.:	Februar 2019, Krause / Meißner
		gepr.:	August 2019, Probst
		gepr.:	August 2019, Löffler
Entwurfsvorfall:	ARGE Hochwasserschutz Schwäbische Donau Basler Konzept GmbH Börsen Berende Ingenieure GmbH WALD + CORBE Consulting GmbH	Vorhabensträger:	
Datum:	13.08.2019	gepr.:	13.08.2019
Datum:	13.08.2019	gepr.:	13.08.2019

88107-2019\_G533\_14x206\_GIS-Projekt190827\_LP\_Biotope\_Bestand\_10000\_BLI.mxd  
 08.10.2019 10:53:33