

WASSER

Bestand

- Stillgewässer
- Fließgewässer

Bewertung der Oberflächengewässer

(Mittelwert aus Gewässerstrukturgüte und Ökologischem Zustand)

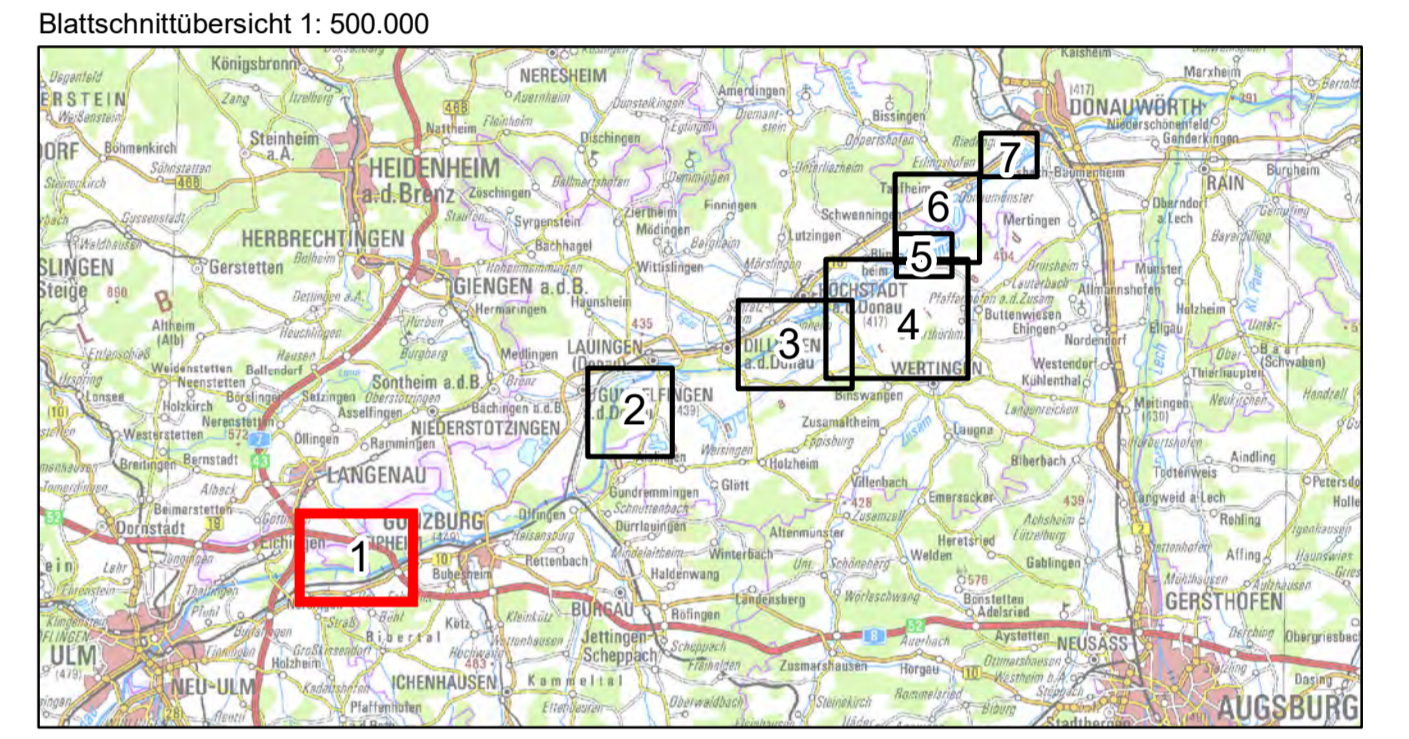
- sehr hoher funktionaler Wert
- hoher funktionaler Wert
- mittlerer funktionaler Wert
- geringer funktionaler Wert
- sehr geringer funktionaler Wert

Schutzgebiete und verbindliche Festsetzungen

- Festgesetztes Überschwemmungsgebiet (HQ 100)
- Festgesetztes Trinkwasserschutzgebiet Zone I
- Festgesetztes Trinkwasserschutzgebiet Zone II
- Festgesetztes Trinkwasserschutzgebiet Zone III A, Zone IIIB, Zone III

Nachrichtlich

- Untersuchungsraum
- Flutungsgerinne
- Fläche für Deich / Geländemodellierung
- Deichscharre
- Bauwerke**
- Einlassbauwerk
- Auslaufbauwerk
- Durchlass, Verrohrung
- Pumpwerk, Schöpfwerk
- Sielbauwerk
- Deichtor
- Überflutung im Planzustand bei Extremhochwasser
- zusätzlich überflutete Flächen



Gew I
Donau
Iller- bis Lechmündung



Nachdruck oder Vervielfältigung, auch auszugsweise, nur mit Genehmigung des Herausgebers.
Geobasisdaten © Bayerische Vermessungsverwaltung 2010
Koordinatenreferenzsystem: DHDN 3-Degree Gauss Zone 4 (EPSG:31468)
Höhenreferenzsystem: DHHN2016

| | | | |
|--------------------|--|------------------|--------------------------------|
| Vorhaben: | Hochwasserschutz Aktionsprogramm Schwäbische Donau Rückhalte-Projekt | Anlage: | 8.1.1.6 |
| Vorhabensträger: | Freistaat Bayern vertreten durch das Wasserwirtschaftsamt Donauwörth Fargasse 23, 99509 Donauwörth, Tel. 0936/7009-0, Fax 0936/7009-136 | Plan-Nr.: | 1 |
| Landkreis: | Günzburg, Neu-Ulm | Maßstab: | 1: 10.000 |
| Gemeinde: | Leipheim, Nersingen, Eichingen | entw.: | Februar 2019, Koch / Pfalter |
| Kennzeichen: | G1h7731390001 | gepr.: | Februar 2019, Krause / Meißner |
| Entwurfsverfasser: | ARGE Hochwasserschutz Schwäbische Donau Basler Konzept GmbH Börsen Berende Ingenieure GmbH WALD + CORBE Consulting GmbH | Vorhabensträger: | gepr. August 2019, Probst |
| Datum: | 13.08.2019 | gepr.: | gepr. August 2019, Löffler |
| Datum: | 13.08.2019 | gepr.: | gepr. August 2019, Löffler |

08.07.2019 09:53 1:2000 GIS-Projekt 190227_LP_Vektor_10000_BLI.mxd
 08.07.2019 09:53 1:2000 GIS-Projekt 190227_LP_Vektor_10000_BLI.mxd