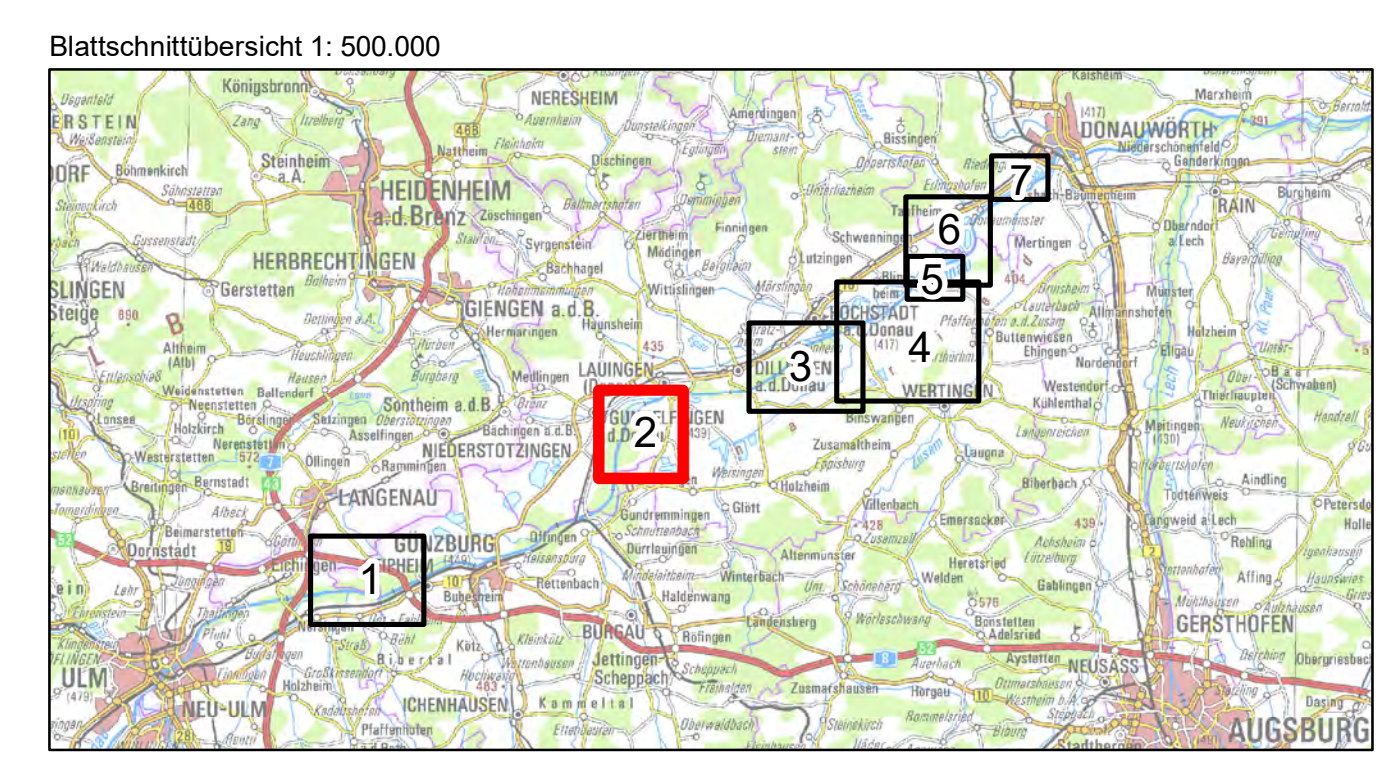


- PFLANZEN**
Biotope Bestand (gemäß BayKompV)
- Fließgewässer
 - Stillgewässer
 - Äcker/Felder
 - Grünland
 - Ufersäume, Säume, Ruderal- und Staudenfluren
 - Röhrichte und Großseggenriede
 - Feldgehölz, Hecke, Gebüsch
 - Laub(misch)wald
 - Nadel(misch)wald
 - Waldmäntel, Vorwälder
 - Felsen, Block- und Schutthalde, Geröllfelder, vegetationsfrei - arme offene Bereiche
 - Freiflächen des Siedlungsbereichs
 - Siedlungsfläche
 - Verkehrsfläche

- Schutzgebiete**
- Naturschutzgebiete mit Bezeichnung
 - geschützte Landschaftsbestandteile
 - Biotopkartierung Bayern (Biotopkartierung Flachland und Militär)

- Nachrichtlich**
- Untersuchungsraum
 - Flutungsgerinne
 - Fläche für Deich / Geländemodellierung
 - Deichscharte
 - Bauwerke**
 - Einlassbauwerk
 - Auslaufbauwerk
 - Durchlass, Verrohrung
 - Pumpwerk, Schöpfwerk
 - Sielbauwerk

- Überflutung im Planzustand bei Extremhochwasser**
 absolute Einstauhöhe
- 0.00 - 0.50 m
 - 0.50 - 2.50 m
 - > 2.50 m



Wasserwirtschaftsamt
Donauwörth

Gew I
Donau
 Iller- bis Lechmündung

Nachdruck oder Vervielfältigung, auch auszugsweise, nur mit Genehmigung des Herausgebers.
 Geobasisdaten © Bayerische Vermessungsverwaltung 2010
 Koordinatenreferenzsystem: DHDN 3-Degree Gauss Zone 4 (EPSG:31468)
 Höhenbezugsystem: DHHN2016

Vorhaben:	Hochwasserschutz Aktionsprogramm Schwäbische Donau Rückhalte-Projekt	Anlage:	8.1.2.2
Vorhabensträger:	Freistaat Bayern vertreten durch das Wasserwirtschaftsamt Donauwörth Fölgstraße 23, 86609 Donauwörth, Tel. 0906/7009-0, Fax 0906/7009-136	Plan-Nr.:	1
Landkreis:	Dillingen a. d. Donau	Maßstab:	1: 10.000
Gemeinde:	Lautingen (Donau), Gundelfingen a. d. Donau	Datum, Name:	Februar 2019, Koch / Pfaller
Kennzeichen:	G11731380001	entw.:	Februar 2019, Krause / Meißner
Rückhalteraum Helmeringen Schutzgut Pflanzen Bestand und Konflikte		gepr.:	August 2019, Probst
		gepr.:	August 2019, Löffler
Entwurfsverfasser:	ARGE Hochwasserschutz Schwäbische Donau Basler Konzern GmbH Börsman Beratende Ingenieure GmbH WALD + CORBIE Consulting GmbH	Vorhabensträger:	Dr.-Ing. Andreas Rimböck, Lfd. Bauleiter
Datum:	13.08.2019	Dr.-Ing. Michael Probst	Dr.-Ing. Andreas Rimböck, Lfd. Bauleiter

Basler Konzern
 82070 Dillingen
 0906 7009 0
 0906 7009 136
 www.basler-konzern.de