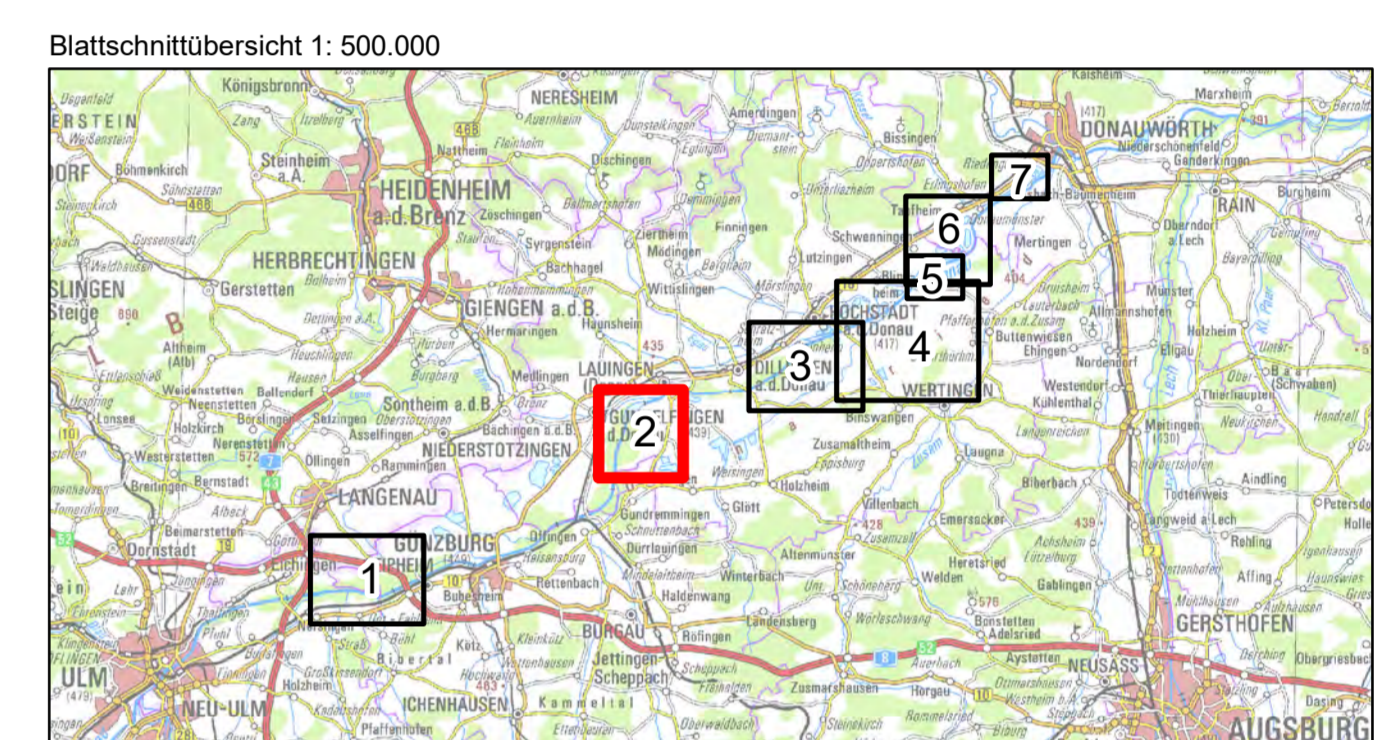


- PFLANZEN**
- Bewertung (gemäß BayKompV)**
- geringe naturschutzfachliche Bedeutung (1-5 Wertpunkte gemäß BayKompV)
 - mittlere naturschutzfachliche Bedeutung (6-10 Wertpunkte gemäß BayKompV)
 - hohe naturschutzfachliche Bedeutung (11-15 Wertpunkte gemäß BayKompV)
 - keine naturschutzfachliche Bedeutung
- Nachrichtlich**
- aufwertbare Biotypen (durch ökologische Flutungen, Nutzungsänderungen, Entnahme nicht gebietseigener standortfremder Gehölze)
 - hohe Empfindlichkeit gegen Überflutung
- Bauwerke**
- Einlassbauwerk
 - Auslaufbauwerk
 - Durchlass, Verrohrung
 - Pumpwerk, Schöpfwerk
 - Sielbauwerk
- Überflutung im Planzustand bei Extremhochwasser absolute Einstauhöhe**
- 0.00 - 0.50 m
 - 0.50 - 2.50 m
 - > 2.50 m



Nachdruck oder Vervielfältigung, auch auszugsweise, nur mit Genehmigung des Herausgebers.
Geobasisdaten © Bayerische Vermessungsverwaltung 2010
Koordinatenreferenzsystem: DHDN 3-Degree Gauss Zone 4 (EPSG:31468)
Höhenbezugsystem: DHHN2016

Vorhaben:	Hochwasserschutz Aktionsprogramm Schwäbische Donau Rückhalte-Projekt	Anlage:	8.1.2.3
Vorhabensträger:	Freistaat Bayern vertreten durch das Wasserwirtschaftsamt Donauwörth Fölgstraße 23, 86609 Donauwörth, Tel. 0906/7009-0, Fax 0906/7009-136	Plan-Nr.:	1
Landkreis:	Dillingen a. d. Donau	Maßstab:	1: 10.000
Gemeinde:	Lautlingen (Donau), Gundelfingen a. d. Donau	Datum, Name:	Februar 2019, Koch / Pfaller
Kennzeichen:	G1h731380001	entw.:	Februar 2019, Krause / Meißner
Rückhalteraum Helmeringen Schutzgut Pflanzen Bewertung und Konflikte		gepr.:	August 2019, Probst
Entwurfsverfasser:	ARGE Hochwasserschutz Schwäbische Donau Basler Konzern GmbH Börsman Beratende Ingenieure GmbH WALD + CORBIE Consulting GmbH	Vorhabensträger:	gepr. August 2019, Löffler
Datum:	13.08.2019	gepr.:	13.08.2019
Dr.-Ing. Michael Probst		Dr.-Ing. Andreas Rimböck, Lfd. Bauleiter	