

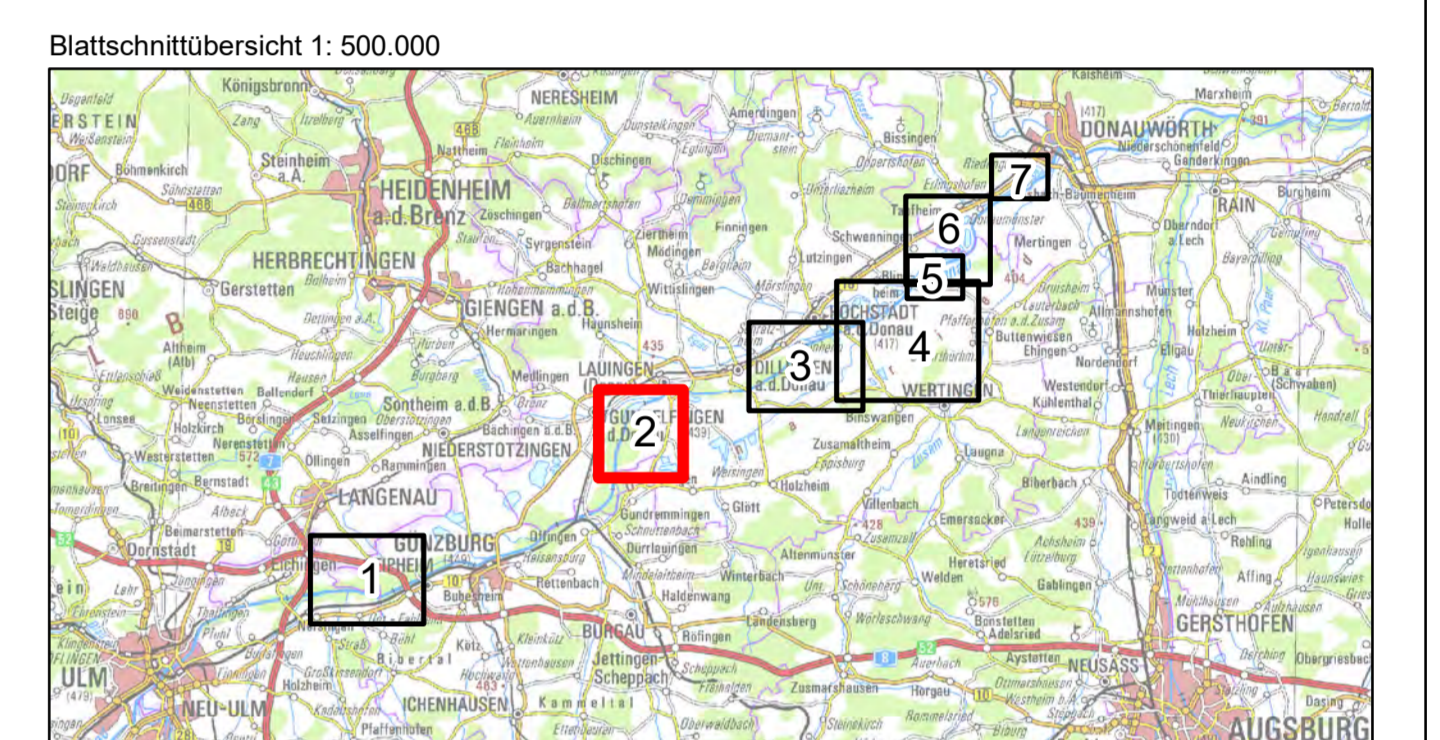
- Einstufung nach Rote Liste Bayern**
- 2
 - V
- Tagfalter (wertgebende Arten)**
- projektbezogene Kartierung (2017)
 - Nachweis aus anderen Quellen
- Kürzel, Name**
- EB, Esparsetten-Bläuling
 - GS, Großer Schillerfalter
 - KM, Kleiner Malven-Dickkopf
 - KS, Kleiner Schillerfalter
 - MP, Madesüß-Perlmutterfalter
 - RB, Rotkie-Bläuling
 - SB, Silber-Bläuling
 - WS, Wachtelweizen-Scheckenfalter
- saP-relevante Arten**
- DW, Dunkler Wiesenknopf-Ameisenbläuling
 - HW, Heller Wiesenknopf-Ameisenbläuling

- Einstufung nach Rote Liste Bayern**
- 2
 - 3
 - V
- Libellen (wertgebende Arten)**
- projektbezogene Kartierung (2017)
 - Nachweis aus anderen Quellen
- Kürzel, Name**
- FJ, Fledermaus-Azurjungfer
 - FS, Früher Saftflüger
 - GM, Gefleckte Smaragdlibelle
 - KL, Keilfleck-Libelle
 - KM, Kleine Mosaikjungfer
 - KP, Kleine Pechlibelle
 - SF, Spitzenfleck
 - VA, Vogel-Azurjungfer

- Einstufung nach Rote Liste Bayern**
- 2
 - 3
 - V
- Carabiden (wertgebende Arten)**
- projektbezogene Kartierung (2017)
 - Nachweis aus anderen Quellen
- Kürzel, Name**
- AF, Auwald-Schnellläufer
 - FC, Feingestreifter Großlaufkäfer
 - SE, Sumpfwald-Enghalsläufer

- Einstufung nach Rote Liste Bayern**
- 2
 - 3
- Sonstige saP-relevante Arten**
- Biber
 - Fledermäuse
 - Zauneidechse (Rote Liste Bayern: V)
- Habitats**
- Fließgewässer
 - Stillegewässer
 - Äcker/Felder
 - Grünland
 - Ufersäume, Säume, Ruderal- und Staudenfluren
 - Röhrichte und Großseggenriede
 - Feldgehölz, Hecke, Gebüsch
 - Laub(misch)wald
 - Nadel(misch)wald
 - Waldmäntel, Vorwälder
 - Felsen, Block- und Schutthalden, Geröllfelder, vegetationsfreie/-arme offene Bereiche
 - Freiflächen des Siedlungsbereichs
 - Siedlungsfläche
 - Verkehrsfläche

- Nachrichtlich**
- Untersuchungsraum
 - Flutungsgerinne
 - Fläche für Deich / Geländemodellierung
 - Deichscharke
 - Bauwerke
 - Einlassbauwerk
 - Auslaufbauwerk
 - Durchlass, Verrohrung
 - Pumpwerk, Schöpfwerk
 - Sielbauwerk
- Überflutung im Planzustand bei Extremhochwasser**
- absolute Einstauhöhe > 2.50 m
 - zusätzlich überflutete Flächen



Gew I
Donau
Iller- bis Lechmündung



Nachdruck oder Vervielfältigung, auch auszugsweise, nur mit Genehmigung des Herausgebers.
Geobasisdaten © Bayerische Vermessungsverwaltung 2010
Koordinatenreferenzsystem: DHDN 3-Degree Gauss Zone 4 (EPSG:31468)
Höhenbezugsystem: DHHN2016

Vorhaben:	Hochwasserschutz Aktionsprogramm Schwäbische Donau Rückhalte-Projekt	Anlage:	8.1.2.4
Vorhabensträger:	Freistaat Bayern vertreten durch das Wasserwirtschaftsamt Donauwörth Förgstraße 23, 86609 Donauwörth, Tel. 0906/7009-0, Fax 0906/7009-136	Plan-Nr.:	2
Landkreis:	Dillingen a. d. Donau	Maßstab:	1: 10.000
Gemeinde:	Lautingen (Donau), Gundelfingen a. d. Donau	Datum, Name:	entw. Februar 2019, Koch / Pfaller
Kennzeichen:	G1H731380001	gezeichnet:	gezeichnet Februar 2019, Krause / Meißner
Rückhalteraum Helmeringen Schutzgut Tiere - Artengruppen außer Vögel Bestand und Konflikte		gepr.:	gepr. August 2019, Probst
Entwurfsverfasser: ARGE Hochwasserschutz Schwäbische Donau Basler Konzern GmbH Börsman Beratende Ingenieure GmbH WALD + CORBIE Consulting GmbH		Vorhabensträger:	gepr. August 2019, Löffler
13.08.2019 Datum Dr.-Ing. Michael Probst		13.08.2019 Datum Dr.-Ing. Andreas Rimböck, Lfd. Bauleiter	

Basler Konzern
 08.07.2019 09:53
 I:\2019_08_05_Projekt\102027_HF_Fauna_NUCLT_V09_10200_BI_2.mxd