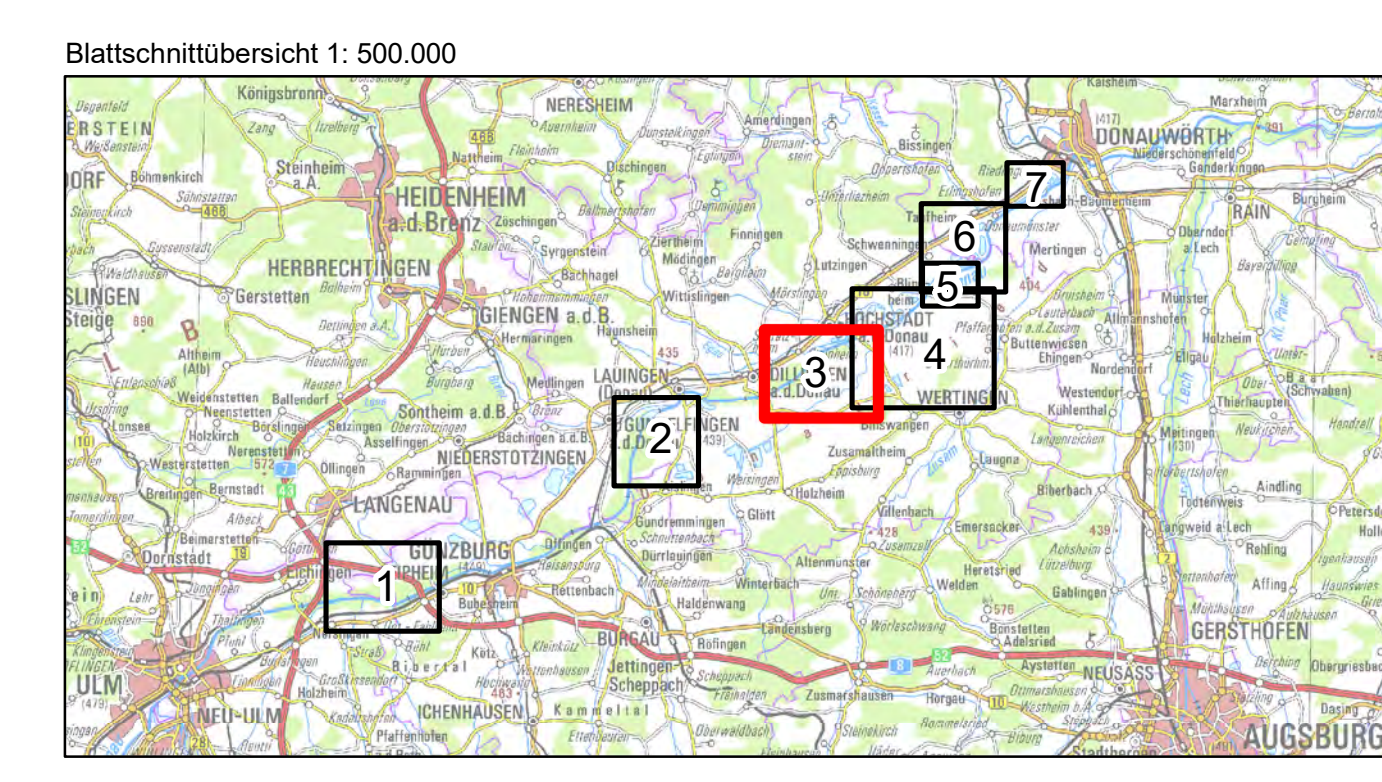


- ### Nachrichtlich
- Untersuchungsraum
 - Flutungserinne
 - Fläche für Deich / Geländemodellierung
 - Deichscharte
 - Bauwerke**
 - Einlassbauwerk
 - Auslaufbauwerk
 - Durchlass, Verrohrung
 - Pumpwerk, Schöpfwerk
 - Sielbauwerk



- ### PFLANZEN
- #### Biotope Bestand (gemäß BayKompV)
- Fließgewässer
 - Stillgewässer
 - Äcker/Felder
 - Grünland
 - Ufersäume, Säume, Ruderal- und Staudenfluren
 - Röhrichte und Großseggenriede
 - Feldgehölz, Hecke, Gebüsch
 - Laub(misch)wald
 - Nadel(misch)wald
 - Waldmäntel, Vorwälder
 - Felsen, Block- und Schutthalde(n), Geröllfelder, vegetationsfrei/-arme offene Bereiche
 - Freiflächen des Siedlungsbereichs
 - Siedlungsfläche
 - Verkehrsfläche

- #### Schutzgebiete
- Naturschutzgebiete mit Bezeichnung
 - geschützte Landschaftsteile
 - Biotopkartierung Bayern (Biotopkartierung Flachland und Militär)



Nachdruck oder Vervielfältigung, auch auszugsweise, nur mit Genehmigung des Herausgebers. Geobasisdaten © Bayerische Vermessungsverwaltung 2010. Koordinatenreferenzsystem: DHDN 3-Degree Gauss Zone 4 (EPSG:31488). Höhenbezugsystem: DHHN2015.

Vorhaben: Hochwasserschutz Aktionsprogramm Schwäbische Donau Rückhalte-Projekt		Arztage: 8.1.3.2	
Vorhabensträger: Freistaat Bayern vertreten durch das Wasserwirtschaftsamt Donauwörth Fogstraße 23, 88609 Donauwörth, Tel. 0906/7009-0, Fax 0906/7009-136		Plan-Nr.: 1	
Landkreis: Dillingen a. d. Donau, Höchstädt a. d. Donau		Maßstab: 1: 10.000	
Gemeinde: Dillingen a. d. Donau, Höchstädt a. d. Donau		Datum, Name:	
Kennzeichen: G17731390001		entw. Februar 2019, Koch / Pfaller	
Rückhalteraum Bischofswörth/Christianswörth Schutzgut Pflanzen Bestand und Konflikte		gez. Februar 2019, Krause / Meißner	
		gpr. August 2019, Probst	
		gpr. August 2019, Löffler	
Entwurfsverfasser: ARGE Hochwasserschutz Schwäbische Donau Baader Konzept GmbH Björnsen Beratende Ingenieure GmbH WALD + CORBE Consulting GmbH 13.08.2019 gez. 13.08.2019 gez. Datum Dr.-Ing. Michael Probst Datum Dr.-Ing. Andreas Reinbeck, Ltd. Baudeckler		Vorhabensträger: 13.08.2019 gez. 13.08.2019 gez. Datum Dr.-Ing. Michael Probst Datum Dr.-Ing. Andreas Reinbeck, Ltd. Baudeckler	