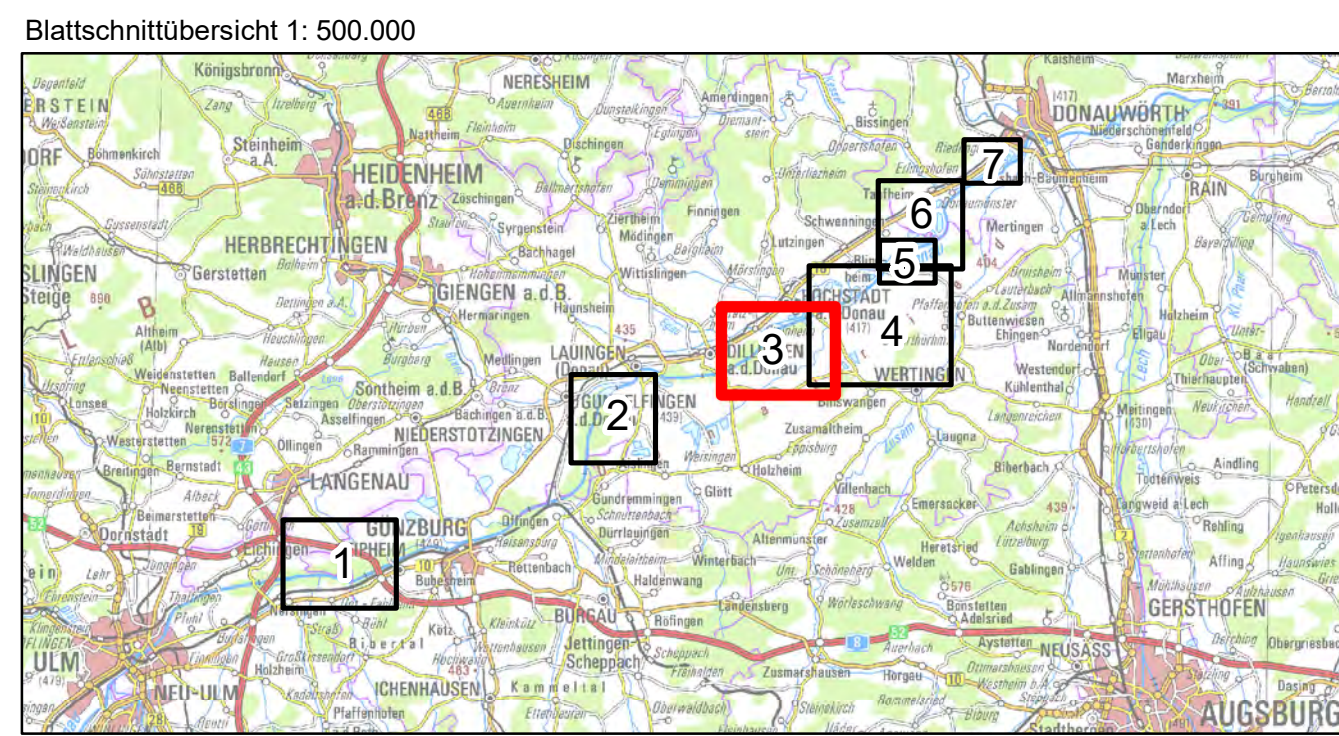


- Nachrichtlich**
- Untersuchungsraum
 - Flutungserinne
 - Fläche für Deich / Geländemodellierung
 - Deichscharte
 - Bauwerke**
 - Einlassbauwerk
 - Auslaufbauwerk
 - Durchlass, Verrohrung
 - Pumpwerk, Schöpfwerk
 - Sielbauwerk



LAND- / FORSTWIRTSCHAFT

Landwirtschaftliche Standorte

Ertragsklassen gemäß landwirtschaftliche Standortkartierung

- 1 sehr geringe Erträge
- 2 geringe Erträge
- 3 mittlere Erträge
- 4 hohe Erträge
- 5 + 6 sehr hohe Erträge
- Ackerflächen (überflutungsempfindlich) (ALKIS)

Forstwirtschaftliche Standorte

- Waldflächen (ALKIS)
- an Flutungen angepasste Waldbestände
- Waldbestände mit mittlerer Überflutungsempfindlichkeit
- überflutungsempfindliche Waldbestände

Sonstiges

- Verkehrsfläche
- Oberflächengewässer



Nachdruck oder Vervielfältigung, auch auszugsweise, nur mit Genehmigung des Herausgebers. Geobasisdaten © Bayerische Vermessungsverwaltung 2010. Koordinatenreferenzsystem: DHDN 3-Degree Gauss Zone 4 (EPSG:31468). Höhenbezugssystem: DHHN2010.

| | | | |
|---|---|-----------------|--|
| Vorhaben: | Hochwasserschutz Aktionsprogramm Schwäbische Donau Rückhalte-Projekt | Anlage: | 8.1.3.7 |
| Vorbereitender: | Freistaat Bayern vertreten durch das Wasserwirtschaftsamt Donauwörth Forststraße 23, 88609 Donauwörth, Tel. 0906/7009-0, Fax 0906/7009-136 | Plan-Nr.: | 1 |
| Landkreis: | Dillingen a. d. Donau | Maßstab: | 1: 10.000 |
| Gemeinde: | Dillingen a. d. Donau, Höchststadt a. d. Donau | Datum, Name: | |
| Kennzeichen: | G17731390001 | entw.: | Februar 2019, Koch / Pfaller |
| Rückhalteraum Bischofswörth/Christianswörth Land-/Forstwirtschaft Bestand und Konflikte | | gez.: | Februar 2019, Krause / Meißner |
| | | gpr.: | August 2019, Probst |
| Entwurfsverfasser: ARGE Hochwasserschutz Schwäbische Donau Baader Konzept GmbH Björnßen Beratende Ingenieure GmbH WALD + CORBE Consulting GmbH | | Vorbereitender: | 13.08.2019 Dr.-Ing. Michael Probst |
| Datum: 13.08.2019 Dr.-Ing. Michael Probst | | gez.: | 13.08.2019 Dr.-Ing. Andreas Rimbeck, Ltd. Bauleiter |
| gpr.: | | gez.: | August 2019, Löffler |