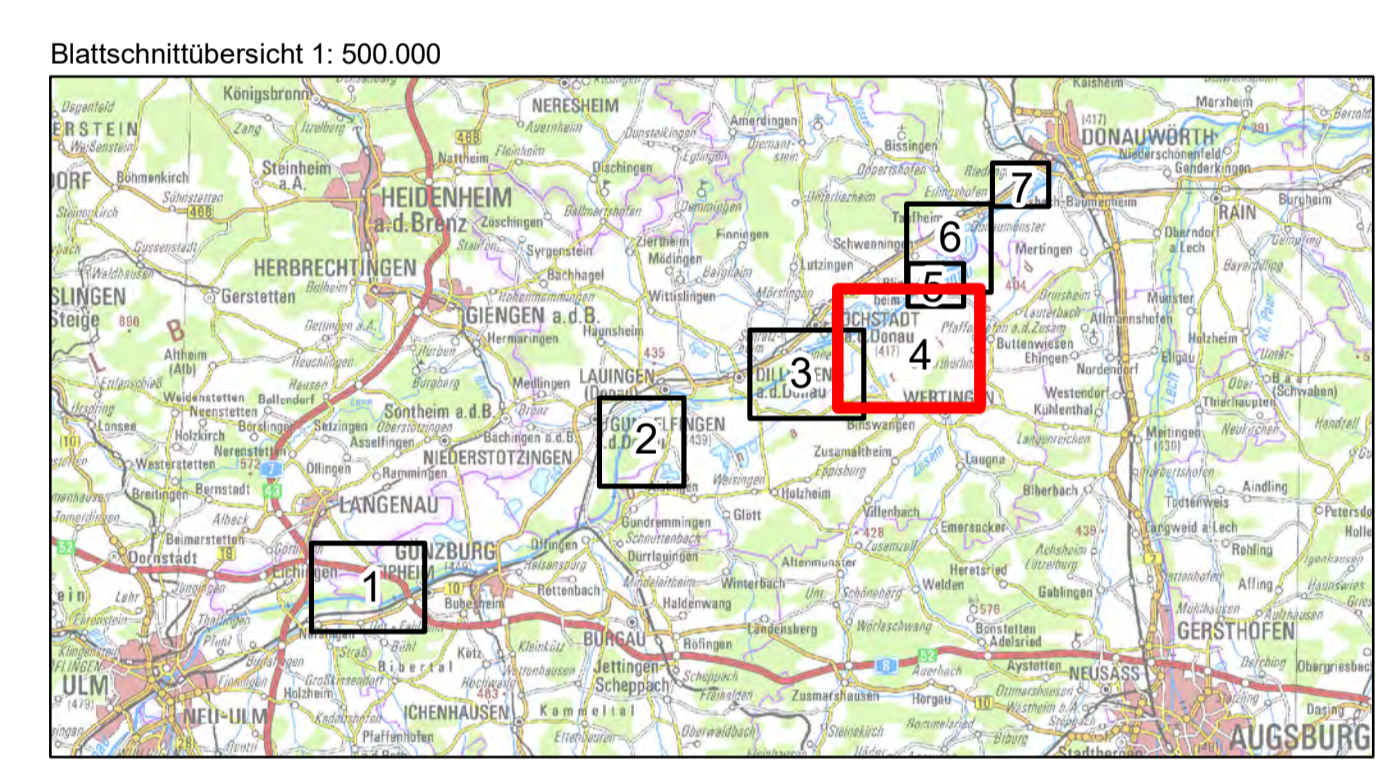


- Nachrichtlich**
- Untersuchungsraum
 - Flutungsgerinne
 - Fläche für Deich / Geländemodellierung
 - Deichscharte
 - Bauwerke**
 - Einlassbauwerk
 - Auslaufbauwerk
 - Durchlass, Verrohrung
 - Pumpwerk, Schöpfwerk
 - Stauwehr
- Überflutung im Planzustand bei Extremhochwasser**
absolute Einstauhöhe
- 0.00 - 0.50 m
 - 0.50 - 2.50 m
 - > 2.50 m



- PFLANZEN**
Biotopbestand (gemäß BayKompV)
- Fließgewässer
 - Stillgewässer
 - Acker/Felder
 - Grünland
 - Ufersäume, Säume, Ruderal- und Staudenfluren
 - Rohrichte und Großseggenriede
 - Feldgehölz, Hecke, Gebüsch
 - Laub(misch)wald
 - Nadel(misch)wald
 - Waldmäntel, Vorwälder
 - Feisen, Block- und Schutthalden, Geröllfelder, vegetationsfrei-/arme offene Bereiche
 - Freiflächen des Siedlungsbereichs
 - Siedlungsfläche
 - Verkehrsfläche
- Schutzgebiete**
- Naturschutzgebiete mit Bezeichnung
 - geschützte Landschaftselemente
 - Biotopkartierung Bayern (Biotopkartierung Flachland und Militär)

Wasserwirtschaftsamt
Donauwörth

Gew I
Donau
Iller- bis Lechmündung



Nachdruck oder Vervielfältigung, auch auszugsweise, nur mit Genehmigung des Herausgebers.
Gebietsdaten © Bayerische Vermessungsverwaltung 2010
Koordinatenreferenzsystem: DHDN 3-Degree Gauss Zone 4 (EPSG:31466)
Internetbrowser: Chrome 62.0.3202.152

Vorbereitet von:	Hochwasserschutz Aktionsprogramm Rückhalte-Projekt Schwäbische Donau	Anlage:	8.1.4.2
Vorbereitet durch:	Freistaat Bayern Wasserwirtschaftsamt Donauwörth	Plan-Nr.:	1
Landkreis:	Dillingen a. d. Donau	Maßstab:	1: 10 000
Gemeinde:	Blindheim, Buttenwiesen, Wertingen, Schwenningen	Datum, Name:	Februar 2019, Koch / Pfaller
Konzeptions-Nr.:	GI177330001	entw.:	Februar 2019, Krause / Meißner
Rückhalteraum Neugeschüttwörth Schutzgut Pflanzen Bestand und Konflikte		gepr.:	August 2019, Probst
Entwurfsvorbereiter:	ARGE Hochwasserschutz Schwäbische Donau Bayerische Ingenieurbüro WALD + COBBE Consulting GmbH	Vorbereitet durch:	13.08.2019 Dr.-Ing. Michael Probst
Datum:	13.08.2019	gepr.:	13.08.2019 Dr.-Ing. Andreas Henkel, Ulf Schneider

Blatt: 1:10 000
 Datum: 13.08.2019
 Projekt: Hochwasserschutz Schwäbische Donau
 Auftraggeber: Wasserwirtschaftsamt Donauwörth
 Auftrag-Nr.: 177330001