

FAUNA

Amphibien (wertgebende Arten)

- projektbezogene Kartierung (2017)
- Nachweis aus anderen Quellen
- Kürzel, Name
- GF, Grasfrosch
- TM, Teichmolch

Einstufung nach Rote Liste Bayern

- 2
- V

Taigfalter (wertgebende Arten)

- projektbezogene Kartierung (2017)
- Nachweis aus anderen Quellen
- Kürzel, Name
- EB, Eispannen-Bläuling
- GS, Großer Schifferfalter
- KM, Kleiner Malven-Dickkopf
- KS, Kleiner Schifferfalter
- MP, Mädesüß-Perlmutterfalter
- RB, Rotke-Bläuling
- SB, Silber-Bläuling
- WS, Wachteleule-Schechtfalter

SaP-relevante Arten

- DW, Dunkler Wiesenknochen-Ameisenbläuling
- HW, Heller Wiesenknochen-Ameisenbläuling

Einstufung nach Rote Liste Bayern

- 2
- 3
- V

Libellen (wertgebende Arten)

- projektbezogene Kartierung (2017)
- Nachweis aus anderen Quellen
- Kürzel, Name
- FJ, Fiedermäuse-Artzangler
- FS, Früher Schilfsäger
- GM, Gefleckte Smaragdlibelle
- KL, Keltische Libelle
- KM, Kleine Mosaikjungfer
- KP, Kleine Pechlibelle
- SF, Spitzrück
- VA, Vogel-Artzangler

Einstufung nach Rote Liste Bayern

- 2
- 3
- V

Carabiden (wertgebende Arten)

- projektbezogene Kartierung (2017)
- Nachweis aus anderen Quellen
- Kürzel, Name
- AF, Auwald-Schneckenläufer
- FG, Feingestreifter Großlaufkäfer
- SE, Sumpfwald-Einghaskäfer

Einstufung nach Rote Liste Bayern

- 2
- 3

Sonstige saP-relevante Arten

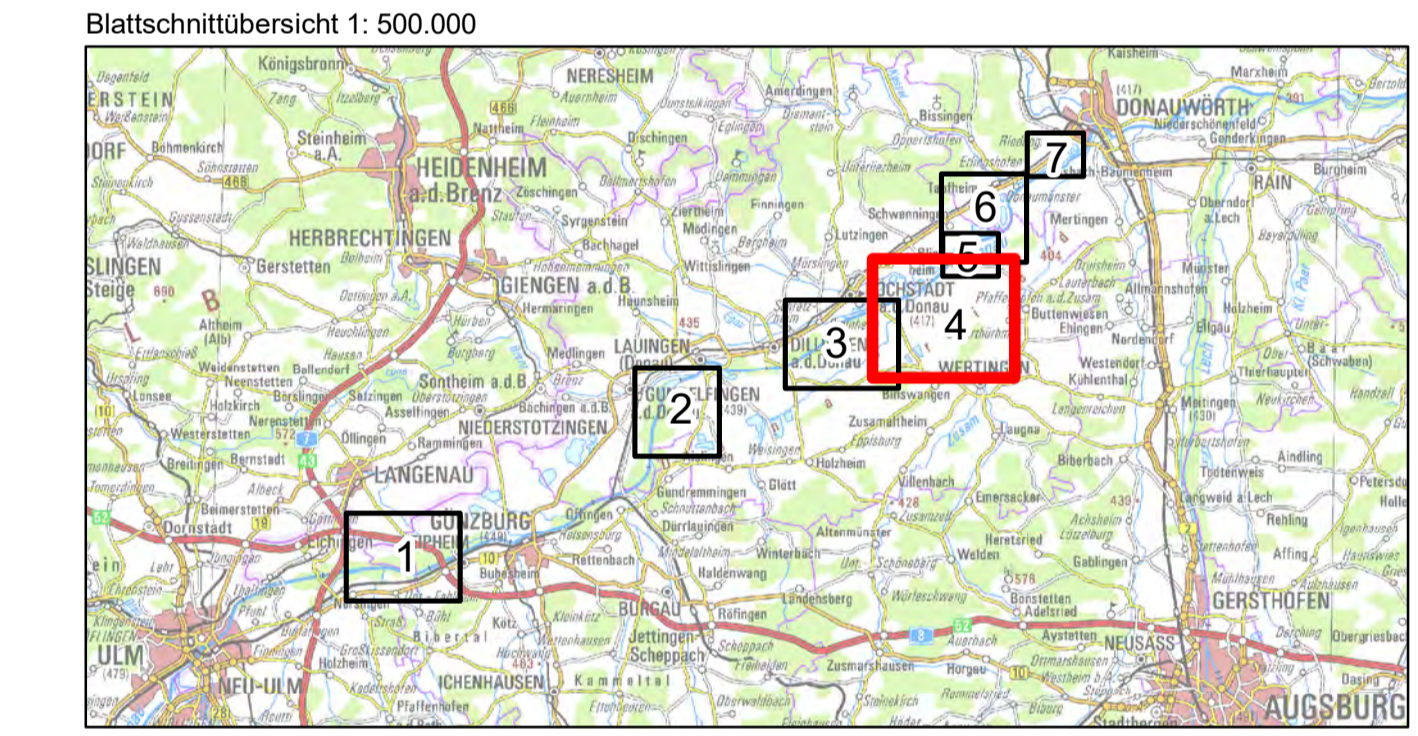
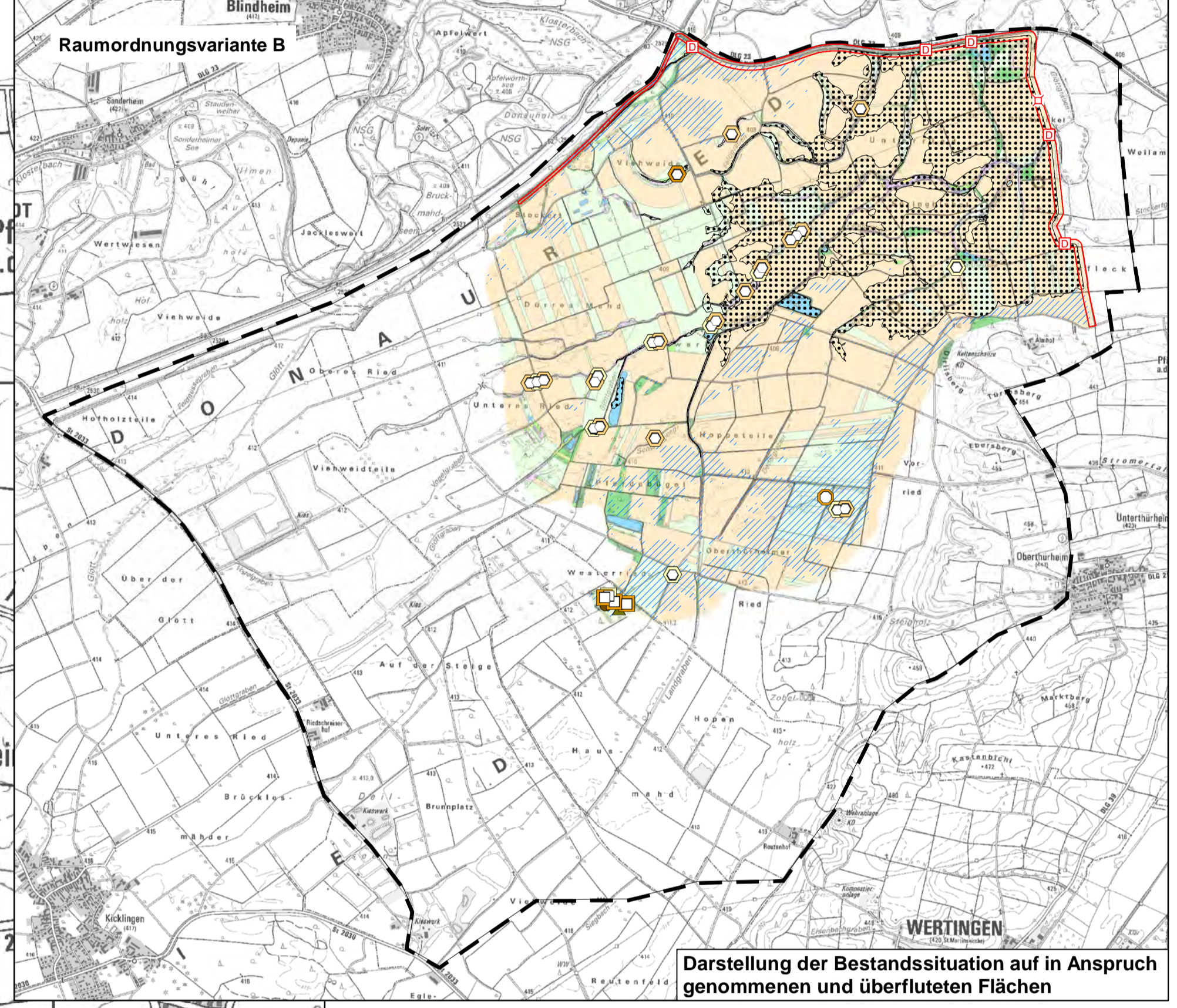
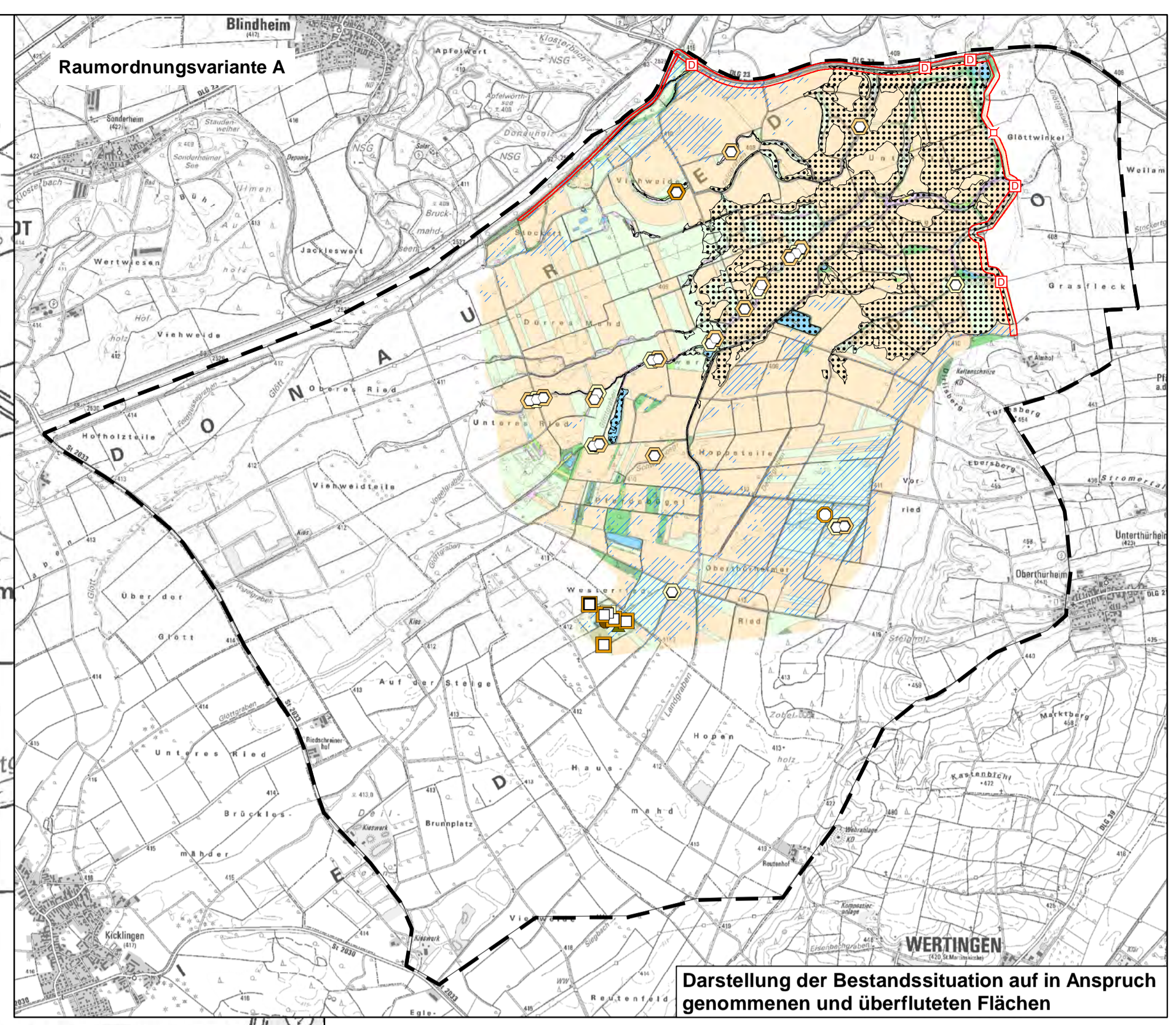
- Biber
- Fledermause
- ▲ Zauneidechse (Rote Liste Bayern: V)

Habitats

- Fließgewässer
- Stillegewässer
- Acker/Felder
- Grünland
- Ufersäume, Säume, Ruderal- und Staudenfluren
- Röhrichte und Großseggenriede
- Feldgehölz, Hecke, Gebüsch
- Laub(misch)wald
- Nadel(misch)wald
- Waldmantel, Vorwälder
- Felsen, Block- und Schutthalde, Geröllfelder, vegetationsfreie offene Bereiche
- Freiflächen des Siedlungsbereichs
- Siedlungsfläche
- Verkehrsfäche

Nachrichtlich

- Untersuchungsraum
- Flutungsgerinne
- Fläche für Deich / Geländemodellierung
- Deichscharle
- Bauwerke
- Einlassbauwerk
- Auslaufbauwerk
- Durchlass, Verrohrung
- Pumpwerk, Schöpfwerk
- Siebbauwerk
- Überflutung im Planzustand bei Extremhochwasser
- absolute Einstauhöhe > 2,50 m
- zusätzlich überflutete Flächen



Vorhaben: Hochwasserschutz Aktionsprogramm Schwäbische Donau Rückhalte-Projekt		Anlage: 8.1.4.4
Vorhabensträger: Freistaat Bayern		Plan-Nr.: 2
Standort: WERTINGEN Gemeinde: Blindheim, Buttenswiesen, Wertingen, Schwenningen		Maßstab: 1:10.000
Entwurfsverfasser: ARGE Hochwasserschutz Schwäbische Donau Bawler Konzept GmbH Böttner Brenner Ingenieure GmbH WALD + COBBE Consulting GmbH		Datum, Name: entw: Februar 2019, Koch / Pfister gepr: August 2019, Krause / Meßner gepr: August 2019, Löffler
13.08.2019	13.08.2019	13.08.2019