

WASSER

- Stillgewässer
- Fließgewässer

Bewertung der Oberflächengewässer
(Mittelwert aus Gewässerzustände und Ökologischem Zustand)

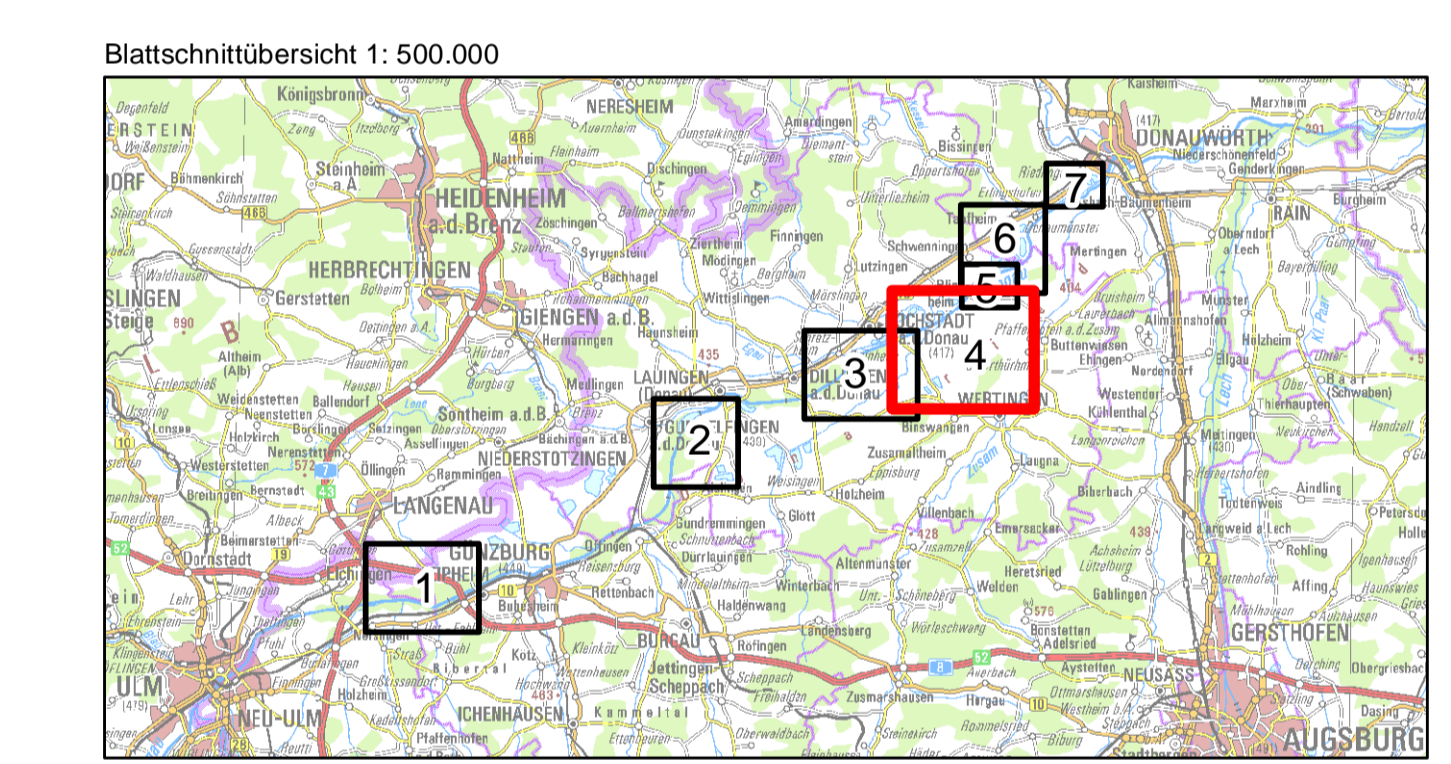
- sehr hoher funktionaler Wert
- hoher funktionaler Wert
- mittlerer funktionaler Wert
- geringer funktionaler Wert
- sehr geringer funktionaler Wert

Schutzgebiete und verbindliche Festsetzungen

- Festgesetztes Überschwemmungsgebiet (HG 100)
- Festgesetztes Trinkwasserschutzgebiet Zone I
- Festgesetztes Trinkwasserschutzgebiet Zone II
- Festgesetztes Trinkwasserschutzgebiet Zone III A, Zone III B, Zone III

Nachrichtlich

- Untersuchungsraum
- Flutungsgerinne
- Fläche für Deich / Geländemodellierung
- Deichscharre
- Bauwerke
 - Einlassbauwerk
 - Auslaufbauwerk
 - Durchlass, Verrohrung
 - Pumpwerk, Schöpfwerk
 - Siebbaupark
- Überflutung im Planzustand bei Extremhochwasser
- zusätzlich überflutete Flächen



Nachdruck oder Vervielfältigung, auch auszugsweise, nur mit Genehmigung des Herausgebers.
Geobasisdaten © Bayerische Vermessungsbehörde 2010
Koordinatenreferenzsystem: DHDN 3 Degree Gauss Zone 4 (EPSG 31468)
Höhenreferenzsystem: DHHN06

Vorbereitet von:	Hochwasserschutz Aktionsprogramm Rückhalte-Projekt Schwäbische Donau	Anlage:	8.1.4.6
Vorbereitet durch:	Freistaat Bayern Wasserwirtschaftsamt Donauwörth Friedstraße 23, 86609 Donauwörth, Tel. 090677009-0, Fax 090677009-136	Plan-Nr.:	1
Landkreis:	Donauwörth	Maststab:	1:10.000
Gemeinde:	Blindheim, Buttenwiesen, Wertingen, Schwerningen	entw.:	März 2022, Koch / Pfaller
Kreiszeichen:	IS1773130001	gez.:	März 2022 Krause / Meßner
Rückhalteraum Neugeschüttwörth Schutzgut Wasser Bestand und Konflikte		gepr.:	Mai 2022 Probst
<small>Entwicklungsleiter: ANKE Hochwasserschutz Schwäbische Donau Blindheim, Buttenwiesen, Wertingen, Schwerningen WALS + COBBE Consulting GmbH 23.05.2022</small>		gepr.:	Mai 2022 Löffler
<small>Vorbereitet durch: Dr.-Ing. Michael Probst</small>		gepr.:	Mai 2022 Löffler