

LAND- / FORSTWIRTSCHAFT
Landwirtschaftliche Standorte
 Ertragsklassen gemäß landwirtschaftliche Standortkartierung

- 1 sehr geringe Erträge
- 2 geringe Erträge
- 3 mittlere Erträge
- 4 hohe Erträge
- 5 + 6 sehr hohe Erträge

Ackerflächen (überflutungsempfindlich) (ALKIS)

Forstwirtschaftliche Standorte

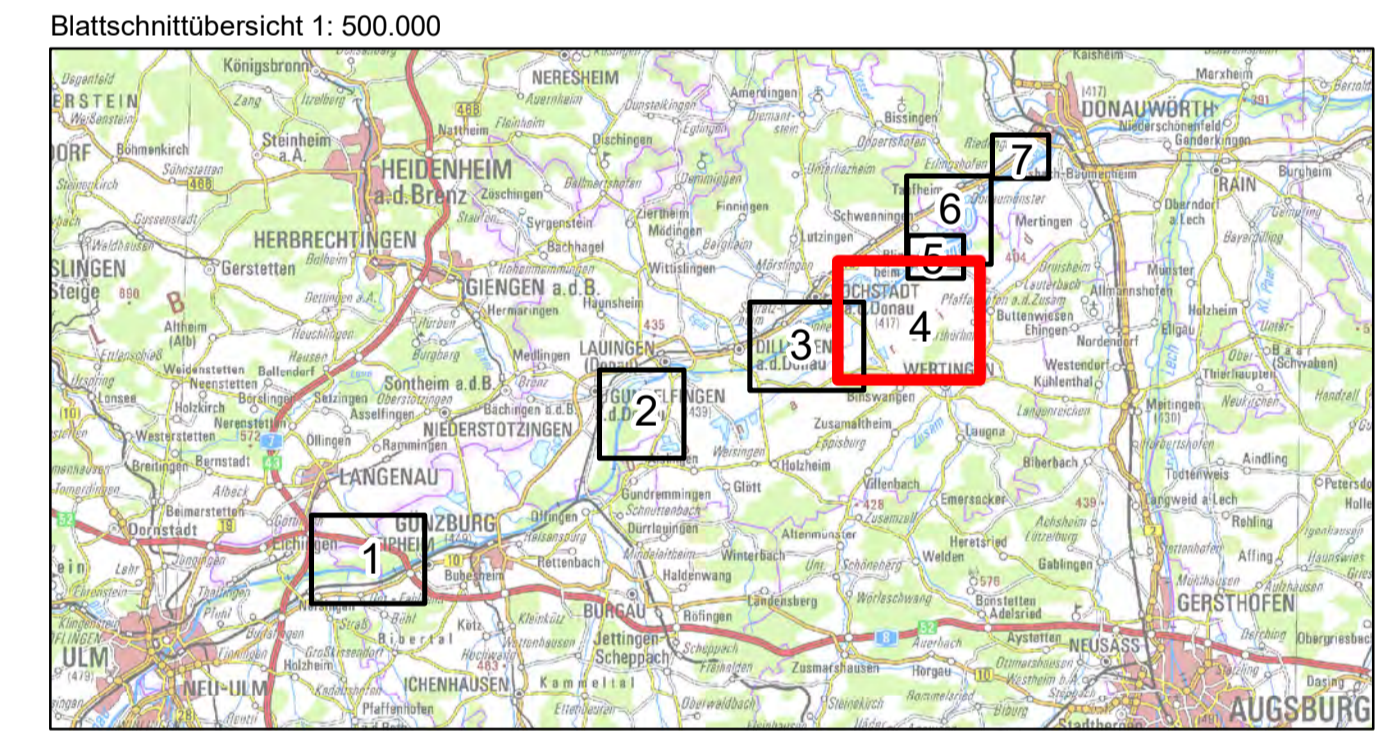
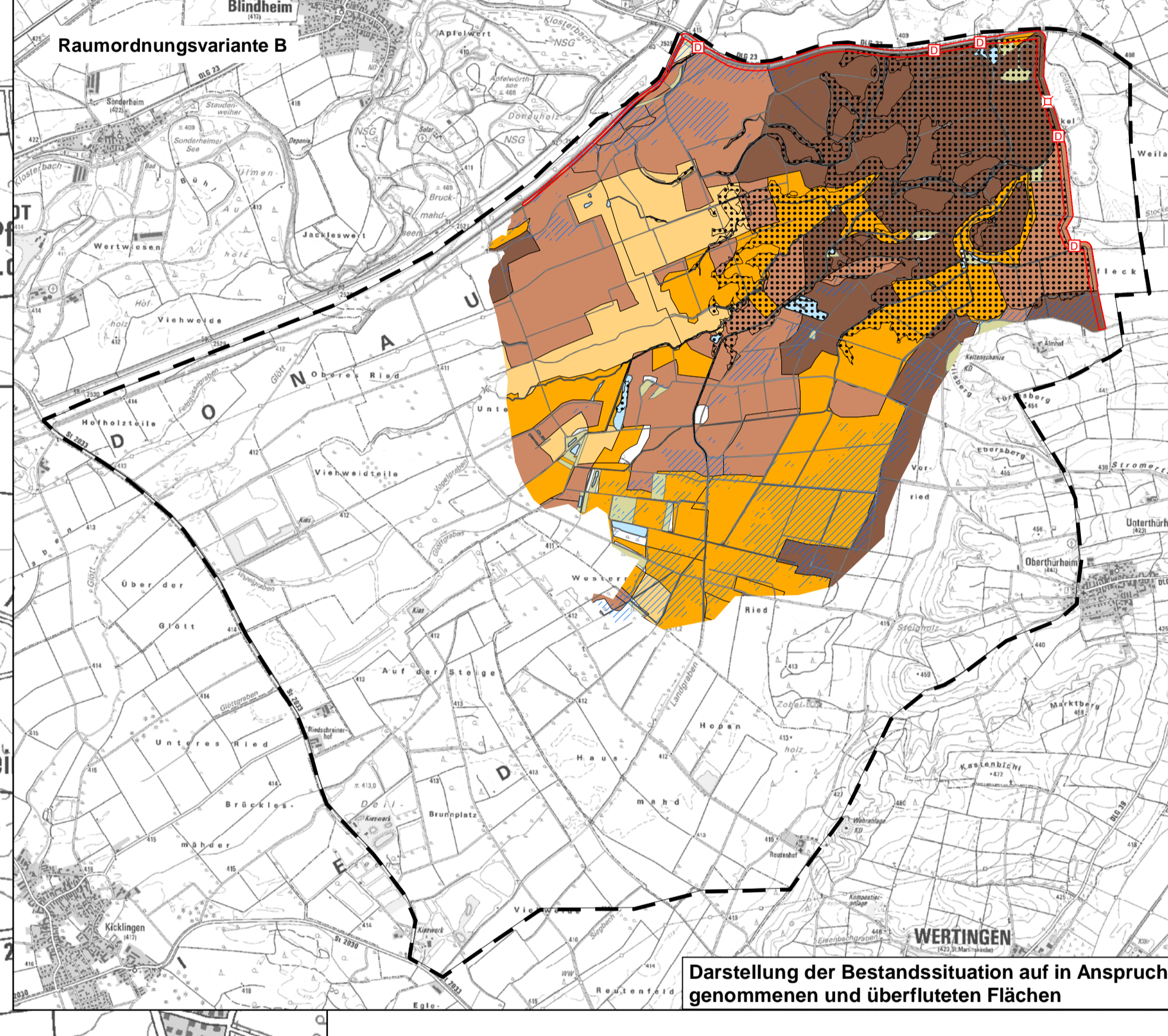
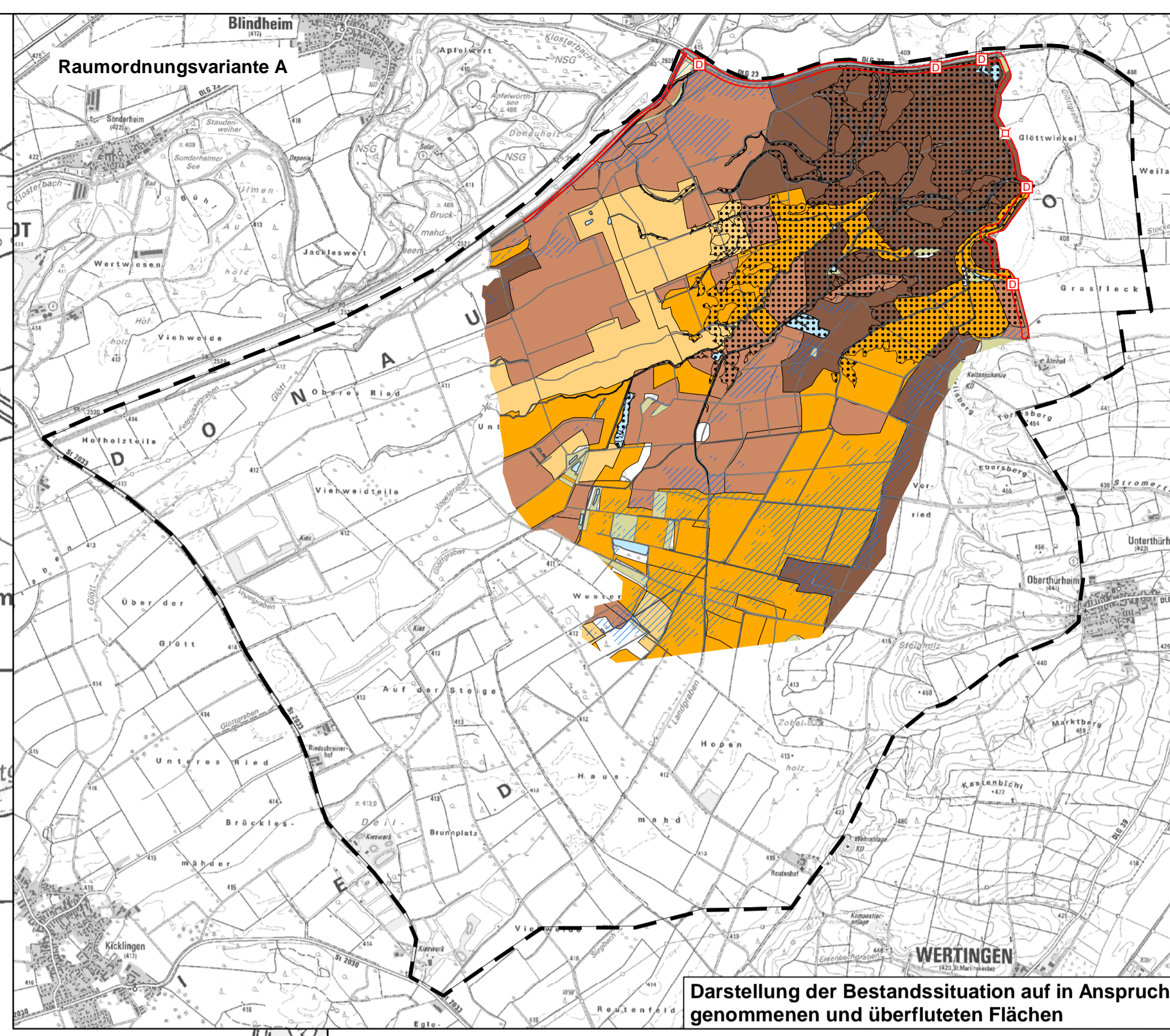
- Waldflächen (ALKIS)
- an Flutungen angepasste Waldbestände
- Waldbestände mit mittlerer Überflutungsempfindlichkeit
- überflutungsempfindliche Waldbestände

Sonstiges

- Verkehrsfläche
- Oberflächengewässer

Nachrichtlich

- Untersuchungsraum
- Flutungsgerinne
- Fläche für Deich / Geländemodellierung
- Deichscharte
- Bauwerke
 - Einlassbauwerk
 - Auslaufbauwerk
 - Durchlass, Verrohrung
 - Pumpwerk, Schöpfwerk
 - Sieb Bauwerk
- Überflutung im Planzustand bei Extremhochwasser
 - absolute Einstauhöhe > 2,50 m
 - zusätzlich überflutete Flächen



Nachdruck oder Vervielfältigung, auch auszugsweise, nur mit Genehmigung des Herausgebers.
 Geobasisdaten © Bayerische Vermessungsverwaltung 2010
 Koordinatenreferenzsystem: DHDN 3-Degree Gauss Zone 4 (EPSG:31466)
 Höhenreferenzsystem: DHHN2016

Vorbereitet von:	Hochwasserschutz Aktionsprogramm Rückhalte-Projekt Schwäbische Donau	Anlage:	8.1.4.7	
Vorbereitet durch:	Freistaat Bayern Wasserwirtschaftsamt Donauwörth Fögelsstraße 23, 86609 Donauwörth, Tel. 0906/7009-0, Fax 0906/7009-136	Plan-Nr.:	1	
Landkreis:	Dillingen a. d. Donau	Maßstab:	1: 10.000	
Gemeinde:	Blindheim, Buttenwiesen, Wertingen, Schwenningen	Datum, Name:	Februar 2019, Koch / Pfaller	
Konzeptnr.:	G1971330001	entw.:	Februar 2019, Krause / Meißner	
Rückhalteraum Neugeschüttwörth Land-/Forstwirtschaft Bestand und Konflikte		gepr.:	August 2019, Probst	
Entwurfsvorläufer:	AR08 Hochwasserschutz Schwäbische Donau Büro für Raumplanung WALD + COBBE Consulting GmbH	gepr.:	August 2019, Löffler	
Datum:	13.08.2019	Dr. Ing. Michael Probst	Datum:	Dr. Ing. Andrea Henkel, Ulf. Schneider