

**FAUNA**

**Amphibien (wertgebende Arten)**

- projektbezogene Kartierung (2017)
- Nachweis aus anderen Quellen
- Kürzel, Name**
- GF, Grasfrosch
- TM, Teichmolch
- saP-relevante Arten**
- KK, Kreuzkröte
- KM, Kammmolch
- LF, Laubfrosch

**Einstufung nach Rote Liste Bayern**

- 2
- V

**Tagfalter (wertgebende Arten)**

- projektbezogene Kartierung (2017)
- Nachweis aus anderen Quellen
- Kürzel, Name**
- EB, Esparsetten-Bläuling
- GS, Großer Schillerfalter
- KM, Kleiner Malven-Dickkopf
- KS, Kleiner Schillerfalter
- MP, Mädesüß-Perlmutterfalter
- RB, Rotklee-Bläuling
- SB, Silber-Bläuling
- WS, Wachtelweizen-Schneckenfalter
- saP-relevante Arten**
- DW, Dunkler Wiesenknopf-Ameisenbläuling
- HW, Heiler Wiesenknopf-Ameisenbläuling

**Einstufung nach Rote Liste Bayern**

- 2
- 3
- V

**Libellen (wertgebende Arten)**

- projektbezogene Kartierung (2017)
- Nachweis aus anderen Quellen
- Kürzel, Name**
- FJ, Fledermaus-Azurjungfer
- FS, Früher Schilfjäger
- GM, Gefleckte Smaragdlibelle
- KL, Keilfleck-Libelle
- KM, Kleine Mosaikjungfer
- KP, Kleine Pechlibelle
- SF, Spitzenfleck
- VA, Vogel-Azurjungfer

**Einstufung nach Rote Liste Bayern**

- 2
- 3
- V

**Carabiden (wertgebende Arten)**

- projektbezogene Kartierung (2017)
- Nachweis aus anderen Quellen
- Kürzel, Name**
- AF, Auwald-Schnellläufer
- FG, Feingestreifter Großlaufkäfer
- SE, Sumpfwald-Enghalsläufer

**Einstufung nach Rote Liste Bayern**

- 2
- 3

**Sonstige saP-relevante Arten**

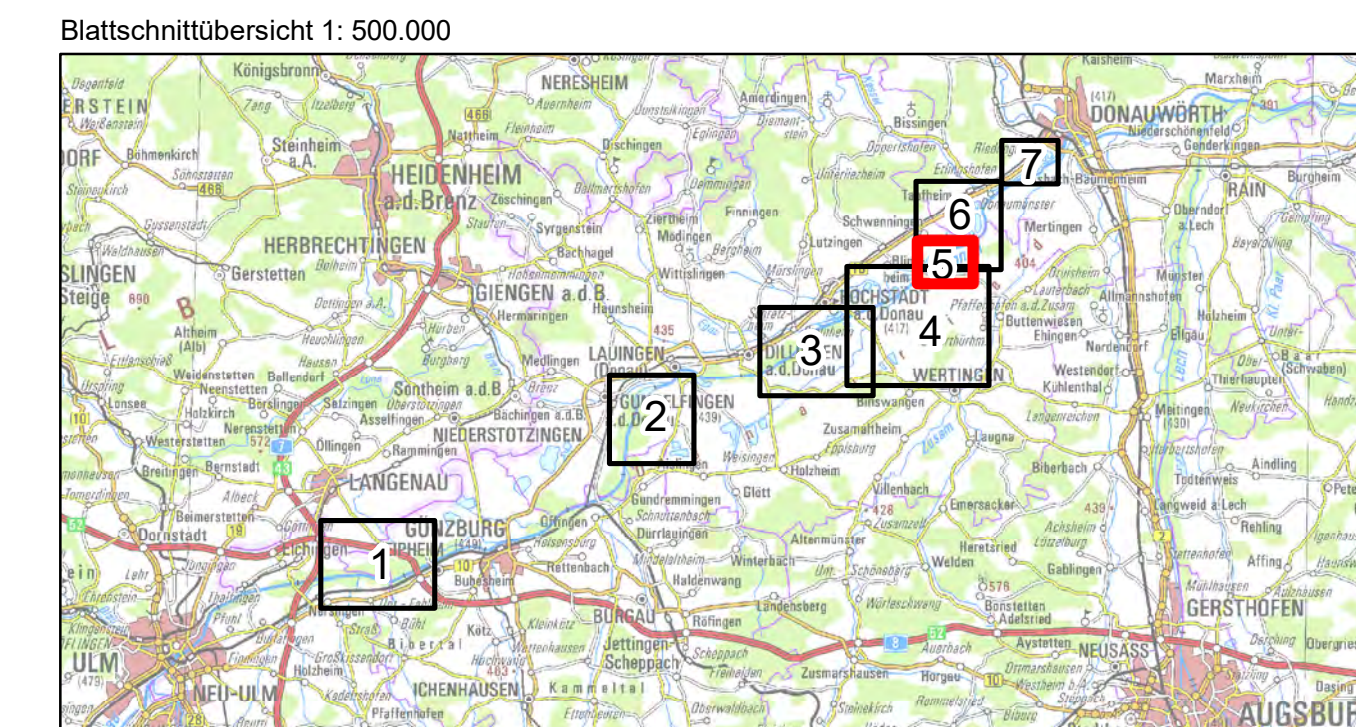
- Biber
- Fledermäuse
- ▲ Zauneidechse (Rote Liste Bayern: V)

**Habitats**

- Fließgewässer
- Stillgewässer
- Äcker/Felder
- Grünland
- Ufersäume, Säume, Ruderal- und Staudenfluren
- Röhrichte und Großseggenriede
- Feldgehölz, Hecke, Gebüsch
- Laub(misch)wald
- Nadel(misch)wald
- Waldmäntel, Vorwälder
- Felsen, Block- und Schutthalde, Geröllfelder, vegetationsfreie/-arme offene Bereiche
- Freiflächen des Siedlungsbereichs
- Siedlungsfläche
- Verkehrsfläche

**Nachrichtlich**

- Untersuchungsraum
- Flutungsgerinne
- Fläche für Deich / Geländemodellierung
- Deichscharte
- Bauwerke**
- Einlassbauwerk
- Auslaufbauwerk
- Durchlass, Verrohrung
- Pumpwerk, Schöpfwerk
- Sielbauwerk



Nachdruck oder Vervielfältigung, auch auszugsweise, nur mit Genehmigung des Herausgebers.  
 Geobasisdaten © Bayerische Vermessungsverwaltung 2010  
 Koordinatenreferenzsystem: DHDN 3-Degree Gauss Zone 4 (EPSG:31468)  
 Höhenbezugsystem: DHHN2016

Vorhaben:	Hochwasserschutz Aktionsprogramm Schwäbische Donau Rückhalte-Projekt	Anlage:	8.1.5.4
Vorhabensträger:	Freistaat Bayern vertreten durch das Wasserwirtschaftsamt Donauwörth Förgrstraße 23, 88609 Donauwörth, Tel. 0906/7009-0, Fax 0906/7009-136	Plan-Nr.:	2
Landkreis:	Dillingen a. d. Donau	Maßstab:	1: 10.000
Gemeinde:	Schwenningen	Datum, Name:	
Kennzeichen:	G1h7731390001	entw.	Februar 2019, Koch / Pfaller
		gez.	Februar 2019, Krause / Meißner
		gepr.	August 2019, Probst
		gepr.	August 2019, Löffler
Entwurfsvorname:	ARGE Hochwasserschutz Schwäbische Donau Bader Konzept GmbH Björnsmen Beratende Ingenieure GmbH WALD + CORBE Consulting GmbH	Vorhabensträger:	
13.08.2019	gez. Dr.-Ing. Michael Probst	13.08.2019	gez. Dr.-Ing. Andreas Rimböck, Ltd. Bauleiter

