

**MENSCHEN EINSCHLIESSLICH DER MENSCHLICHEN GESUNDHEIT, ERHOLUNG UND LANDSCHAFT**

- Bestand**
- Nutzungstypen (Biotopgruppen gem. BayKompV, FNP, ALKIS)
- Acker
  - Grünland
  - Wald
  - Gehölz
  - Gewässer
  - Sonstige Biotopflächen
  - Sport, Freizeit und Erholungsfläche
  - Ca. Campingplatz
  - Eh. Erholungsfläche
  - Fr. Freizeitanlagen
  - Ga. Garten
  - Gr. Grünanlage
  - Sa. Sportanlagen
  - Sp. Spielplatz, Bolzplatz
  - WF. Wochenend- und Ferienhausfläche
  - Wp. Wochenendplatz
  - Siedlungsflächen
  - Industrie- u. Gewerbefläche
  - Verkehrsflächen
  - Kiesabbau; abgeschlossen, aktiv, geplant (WWA DON, 2018)

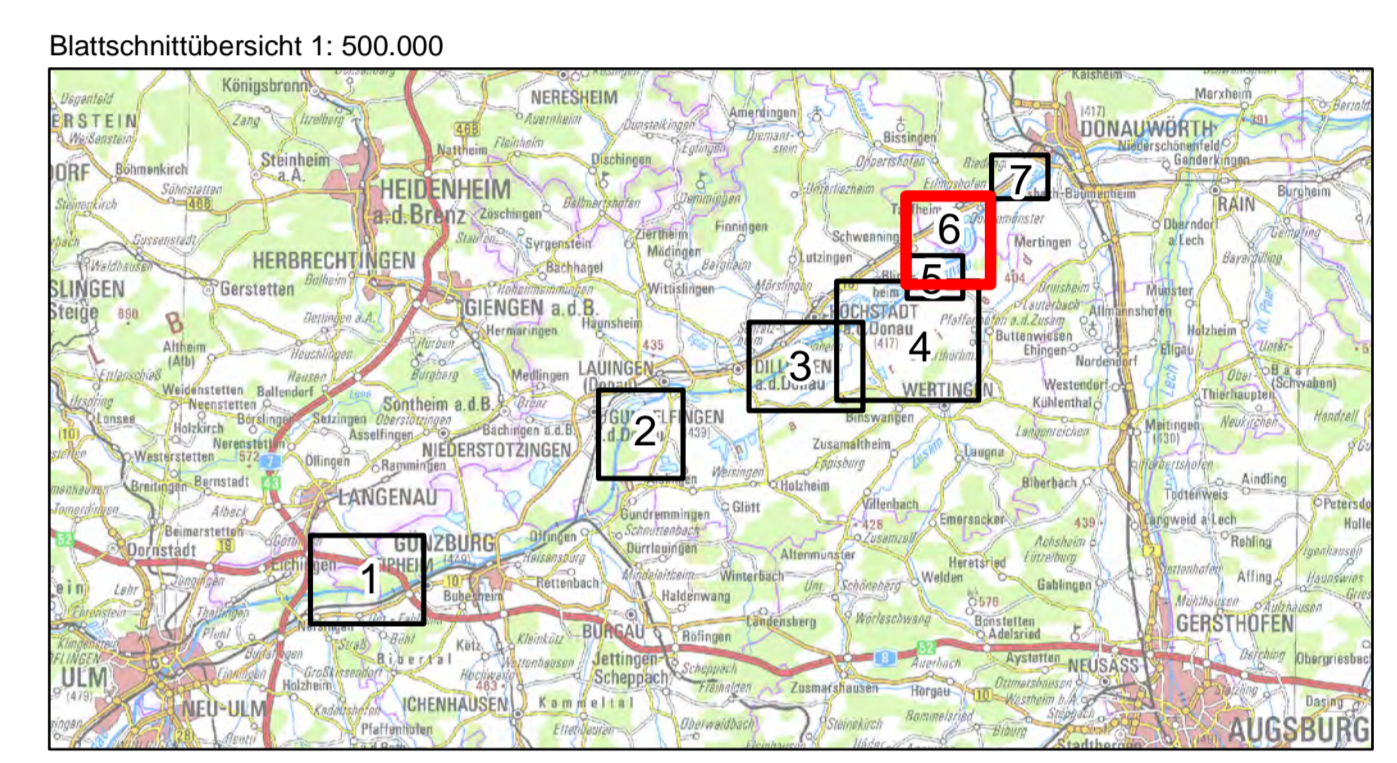
- Landschaftsbildeinheiten und Erholungsbereiche im Untersuchungsgebiet**
- Abgrenzung der Landschaftsbildeinheiten mit Namen
- Rad- und Wanderwege (Bayerische Vermessungsverwaltung)**
- überregionale Rad- und Wanderwege
  - örtliche Rad- und Wanderweg

- Schutzgebiete mit besonderer Bedeutung für Landschaft und Erholung**
- Landschaftsschutzgebiet
  - Naturschutzgebiet
  - Naturdenkmal (flächenhaft)
  - Naturdenkmal (punkthaft)
  - Wald mit besonderer Bedeutung für die Erholung

- Luft und Klima**
- Bannwald
- Wälder mit besonderer Funktion laut Wald funktionsplan**
- Lokaler Klimaschutzwald
  - Wald mit besonderer Bedeutung als Lebensraum, Landschaftsbild, Genressource

- Kulturgüter**
- Bodendenkmal
  - Baudenkmal

- Nachrichtlich**
- Untersuchungsraum
  - Flutungsgerinne
  - Fläche für Deich / Geländemodellierung
  - Deichscharte
  - Grabenneubau
  - Bauwerke**
  - Einlassbauwerk
  - Auslaufbauwerk
  - Durchlass, Verrohrung
  - Pumpwerk, Schöpfwerk
  - Sielbauwerk
  - Überflutung im Planzustand bei Extremhochwasser**
  - absolute Einstauhöhe > 2.50 m
  - zusätzlich überflutete Flächen



Gew I  
Donau  
Iller- bis Lechmündung



Nachdruck oder Vervielfältigung, auch auszugsweise, nur mit Genehmigung des Herausgebers.  
Geobasisdaten © Bayerische Vermessungsverwaltung 2010  
Koordinatenreferenzsystem: DHDN 3-Degree Gauss Zone 4 (EPSG:31468)  
Höhenbezugsystem: DHHN2016

Vorhaben:	Hochwasserschutz Aktionsprogramm Schwäbische Donau Rückhalte-Projekt	Anlage:	8.1.6.1
Vorhabensträger:	Freistaat Bayern vertreten durch das Wasserwirtschaftsamt Donauwörth Folpstraße 23, 86609 Donauwörth, Tel. 0906/7009-0, Fax 0906/7009-136	Plan-Nr.:	1
Landkreis:	Dillingen a. d. Donau	Maßstab:	1: 10.000
Gemeinde:	Tapfheim, Schwennungen	Datum, Name:	März 2022, Koch / Pfaller
Kennzeichen:	G1h731390001	entw.:	März 2022, Krause / Meißner
<b>Rückhalteraum Tapfheim</b> <b>Schutzgut Menschen, Erholung, Luft/Klima, Landschaft, Kulturgüter</b> <b>Bestand und Konflikte</b>		gepr.:	Mai 2022, Probst
Entwurfsverfasser:	ARGE Hochwasserschutz Schwäbische Donau Bader Kronegger GmbH Börmann Beratende Ingenieure GmbH WALD + CORBIE Consulting GmbH	Vorhabensträger:	gepr.:
23.05.2022	gez. [Dr.-Ing. Michael Probst]	23.05.2022	gez. [Dr.-Ing. Andreas Rimbeck, Ust. Baudevisor]

Bader Kronegger  
 2022 05 23  
 10:06  
 G:\E-Projekte\11105\_T1\_MenschLuftKlima\1000\_016.mxd