

**PFLANZEN**

**Biotope Bestand (gemäß BayKompV)**

- Fließgewässer
- Stillgewässer
- Äcker/Felder
- Grünland
- Ufersäume, Säume, Ruderal- und Staudenfluren
- Röhrichte und Großseggenriede
- Feldgehölz, Hecke, Gebüsch
- Laub(misch)wald
- Nadel(misch)wald
- Waldmäntel, Vorwälder
- Felsen, Block- und Schutthalde, Geröllfelder, vegetationsfrei/-arme offene Bereiche
- Freiflächen des Siedlungsbereichs
- Siedlungsfläche
- Verkehrsfläche

**Schutzgebiete**

- Naturschutzgebiete mit Bezeichnung
- geschützte Landschaftsbestandteile
- Biotopkartierung Bayern (Biotopkartierung Flachland und Militär)

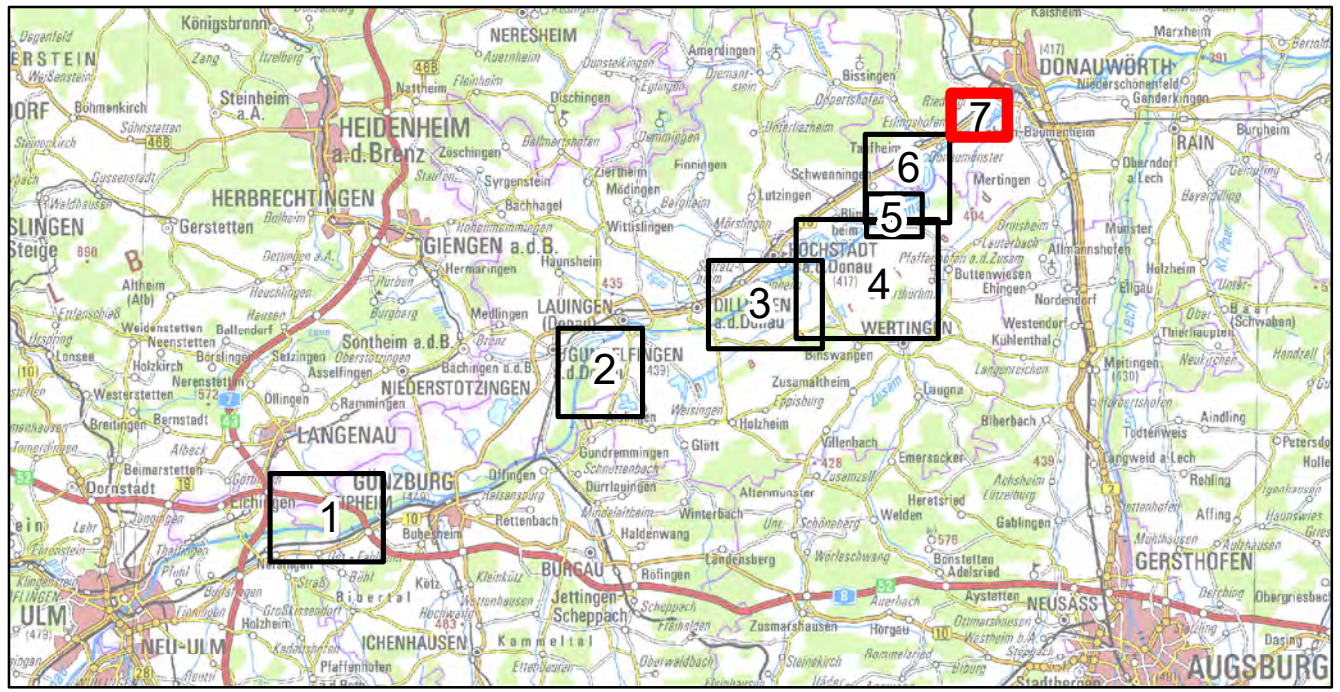
**Nachrichtlich**

- Untersuchungsraum
- Flutungsgerinne
- Fläche für Deich / Geländemodellierung
- Deichscharte
- Bauwerke**
- Ein- und Auslassbauwerk
- Grundwasserschutzmaßnahme
- Durchlass, Verrohrung
- Pumpwerk, Schöpfwerk
- Siebbaueck

**Überflutung im Planzustand bei Extremhochwasser**

- absolute Einstauhöhe
- 0.00 - 0.50 m
  - 0.50 - 2.50 m
  - > 2.50 m

Blattschnittübersicht 1: 500.000



Nachdruck oder Vervielfältigung, auch auszugsweise, nur mit Genehmigung des Herausgebers. Geobasisdaten © Bayerische Vermessungsverwaltung 2010 Koordinatenreferenzsystem: DHDN 3-Degree Gauss Zone 4 (EPSG:31468) Höhenbezugssystem: DHHN2016

<p>Vorhaben: <b>Hochwasserschutz Aktionsprogramm Schwäbische Donau</b> Rückhalte-Projekt</p> <p>Vorhabensträger: <b>Freistaat Bayern</b> vertreten durch das <b>Wasserwirtschaftsamt Donauwörth</b> Förgstraße 23, 88609 Donauwörth, Tel. 0906/7009-0, Fax 0906/7009-136</p> <p>Landkreis: Donau-Ries</p> <p>Gemeinde: Donauwörth, Tapfheim</p> <p>Kennzeichen: G1h7731390001</p>	<p>Anlage: <b>8.1.7.2</b></p> <p>Plan-Nr.: <b>1</b></p> <p>Maßstab: <b>1: 10.000</b></p>	
<p><b>Rückhalteraum Donauwörth</b> <b>Schutzgut Pflanzen</b> <b>Bestand und Konflikte</b></p>		
<p>Entwurfsverfasser: <b>ARGE Hochwasserschutz Schwäbische Donau</b> Baader Konzept GmbH Björnsen Beratende Ingenieure GmbH WALD + CORBE Consulting GmbH</p> <p>13.08.2019      gez.      Datum      Dr.-Ing. Michael Probst</p>	<p>Vorhabensträger:</p> <p>13.08.2019      gez.      Datum      Dr.-Ing. Andreas Rimböck, Ltd. Baudirektor</p>	<p>Datum: Name:</p> <p>entw. Februar 2019, Koch / Pfaller</p> <p>gez. Februar 2019, Krause / Meißner</p> <p>gepr. August 2019, Probst</p> <p>gepr. August 2019, Löffler</p>