

### PFLANZEN

#### Bewertung (gemäß BayKompV)

- geringe naturschutzfachliche Bedeutung (1-5 Wertpunkte gemäß BayKomV)
- mittlere naturschutzfachliche Bedeutung (6-10 Wertpunkte gemäß BayKomV)
- hohe naturschutzfachliche Bedeutung (11-15 Wertpunkte gemäß BayKomV)
- keine naturschutzfachliche Bedeutung
- hohe Empfindlichkeit gegen Überflutung

#### Nachrichtlich

- Untersuchungsraum
- Flutungsgerinne
- Fläche für Deich / Geländemodellierung

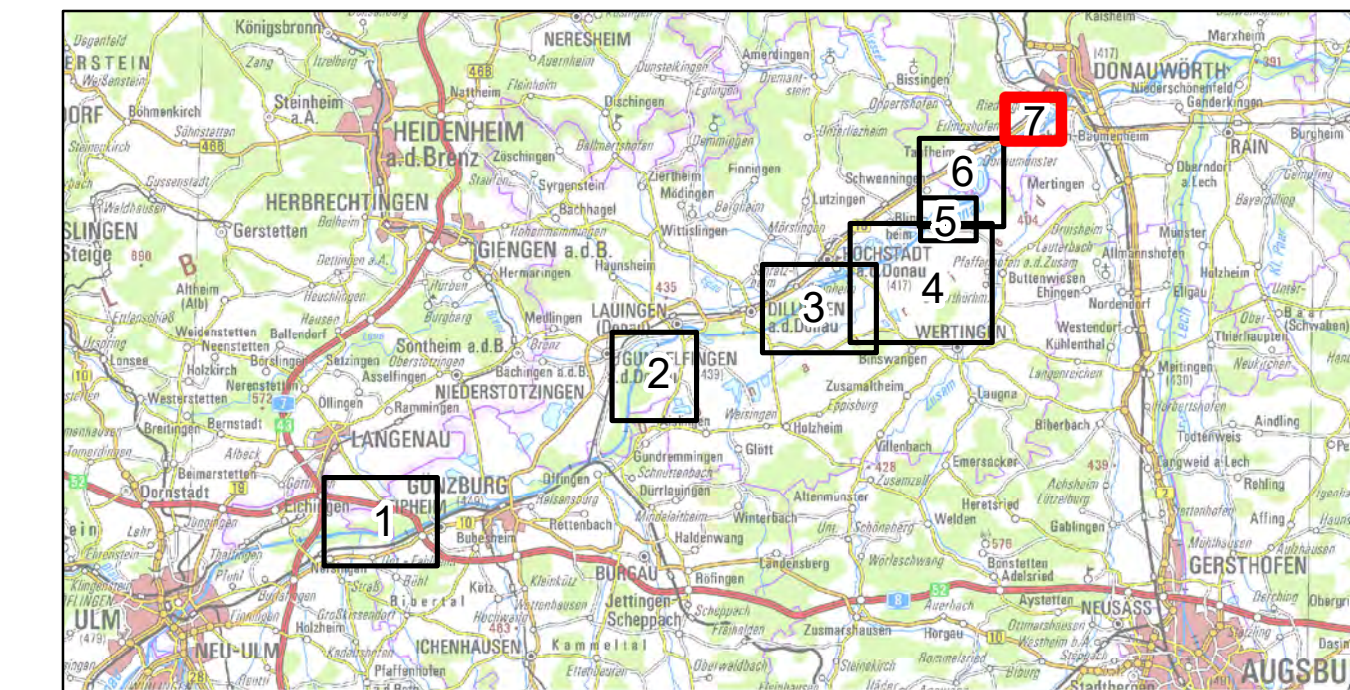
- + Deichscharte
- Bauwerke**
- AE Ein- und Auslassbauwerk
- ◇ Grundwasserschutzmaßnahme
- D Durchlass, Verrohrung
- P Pumpwerk, Schöpfwerk
- S Sielbauwerk

#### Überflutung im Planzustand bei Extremhochwasser

absolute Einstauhöhe

- 0.00 - 0.50 m
- 0.50 - 2.50 m
- > 2.50 m

Blattschnittübersicht 1: 500.000



Nachdruck oder Vervielfältigung, auch auszugsweise,  
nur mit Genehmigung des Herausgebers.  
Geobasisdaten © Bayerische Vermessungsverwaltung 2010  
Koordinatenreferenzsystem: DHDN 3-Degree Gauss Zone 4 (EPSG:31468)  
Höhenbezugssystem: DHHN2016

<p>Vorhaben: <b>Hochwasserschutz Aktionsprogramm Schwäbische Donau</b> Rückhalte-Projekt</p> <p>Vorhabensträger: <b>Freistaat Bayern</b> vertreten durch das Wasserwirtschaftsamt Donauwörth Förgstraße 23, 86609 Donauwörth, Tel. 0906/7009-0, Fax 0906/7009-136</p> <p>Landkreis: Donau-Ries</p> <p>Gemeinde: Donauwörth, Tapfheim</p> <p>Kennzeichen: G1h7731390001</p>	<p>Anlage: <b>8.1.7.3</b></p> <p>Plan-Nr.: <b>1</b></p> <p>Maßstab: <b>1: 10.000</b></p> <p>Datum, Name:</p> <p>entw. Februar 2019, Koch / Pfaller</p> <p>gez. Februar 2019, Krause / Meißner</p> <p>gepr. August 2019, Probst</p> <p>gepr. August 2019, Löffler</p>
<p>Entwurfsverfasser: <b>ARGE Hochwasserschutz Schwäbische Donau</b> Baader Konzept GmbH Björnsen Beratende Ingenieure GmbH WALD + CORBE Consulting GmbH</p> <p>13.08.2019 gez. Dr.-Ing. Michael Probst</p>	<p>Vorhabensträger:</p> <p>13.08.2019 gez. Dr.-Ing. Andreas Rimböck, Ltd. Baudirektor</p>