

**FAUNA**

**Vogel-Gilden (wertgebender Arten)**

- projektbezogene Kartierung (2017)
- Nachweis aus anderen Quellen
- Vögel der Fließgewässer
- Vögel der Stillgewässer
- Vögel des Offenlandes (Feldvögel)
- Vögel des strukturreichen Halboffenlandes
- Vögel der Hecken und Kleingehölze
- Vögel der Röhrichte
- Vögel der Wälder und Feldgehölze
- Vögel der Siedlungsgebiete

**Einstufung nach Rote Liste Bayern**

- 1
- 2
- 3
- V

**Vogelarten mit besonderer naturschutzfachlicher Bedeutung**

- Großer Brachvogel

**Habitats**

- Fließgewässer
- Stillgewässer
- Äcker/Felder
- Grünland
- Ufersäume, Säume, Ruderal- und Staudenfluren
- Röhrichte und Großseggenriede
- Feldgehölz, Hecke, Gebüsch
- Laub(misch)wald
- Nadel(misch)wald
- Waldmäntel, Vorwälder
- Felsen, Block- und Schutthalden, Geröllfelder, ve
- Freiflächen des Siedlungsbereichs
- Siedlungsfläche
- Verkehrsfläche

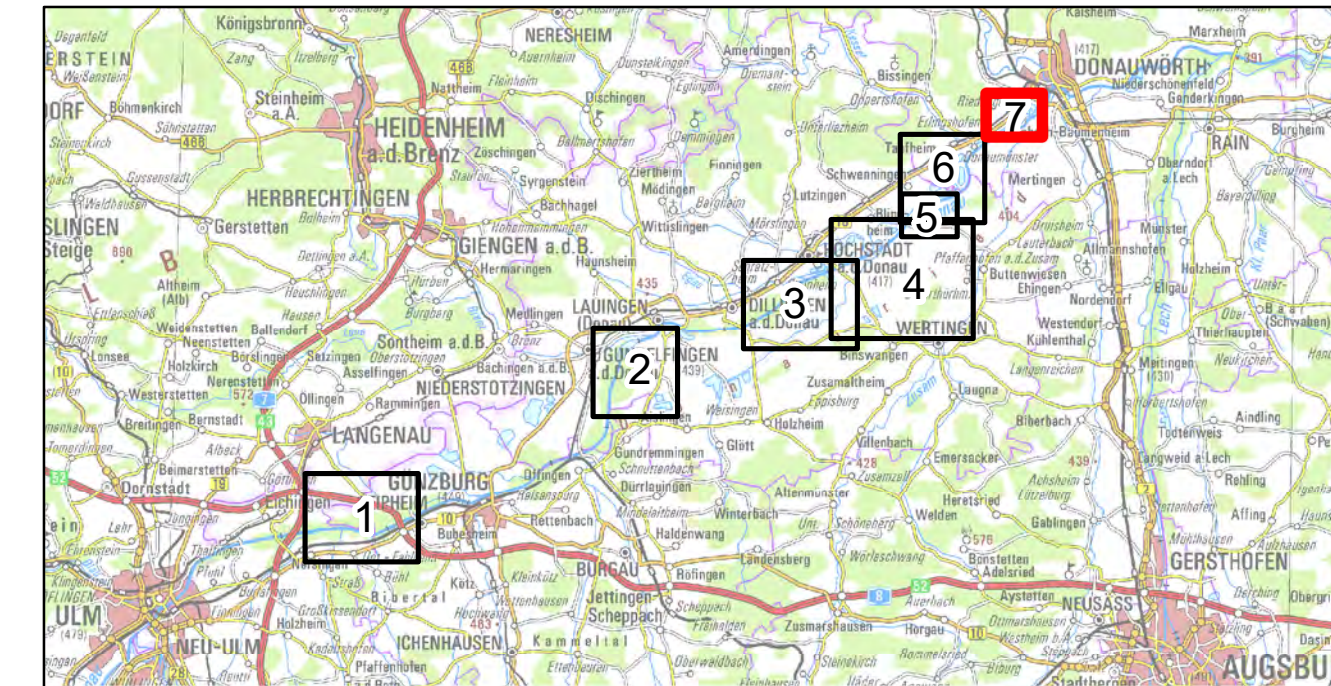
**Sonstige saP-relevante Arten**

- Biber

**Nachrichtlich**

- Untersuchungsraum
- Flutungsgerinne
- Fläche für Deich / Geländemodellierung
- Deichscharte
- Bauwerke**
- Ein- und Auslassbauwerk
- Grundwasserschutzmaßnahme
- Durchlass, Verrohrung
- Pumpwerk, Schöpfwerk
- Sielbauwerk
- Überflutung im Planzustand bei Extremhochwasser**
- absolute Einstauhöhe > 2.50 m
- zusätzlich überflutete Flächen

**Blattschnittübersicht 1: 500.000**



Nachdruck oder Vervielfältigung, auch auszugsweise, nur mit Genehmigung des Herausgebers. Geobasisdaten © Bayerische Vermessungsverwaltung 2010 Koordinatenreferenzsystem: DHDN 3-Degree Gauss Zone 4 (EPSG:31468) Höhenbezugssystem: DHHN2016

Vorhaben:	<b>Hochwasserschutz Aktionsprogramm Schwäbische Donau</b> Rückhalte-Projekt	Anlage:	<b>8.1.7.4</b>
Vorhabensträger:	Freistaat Bayern vertreten durch das Wasserwirtschaftsamt Donauwörth Förgstraße 23, 86609 Donauwörth, Tel. 0906/7009-0, Fax 0906/7009-136	Plan-Nr.:	<b>1</b>
Landkreis:	Donau-Ries	Maßstab:	<b>1: 10.000</b>
Gemeinde:	Donauwörth, Tapfheim	Datum, Name:	
Kennzeichen:	G1h7731390001	entw.:	Februar 2019, Koch / Pfaller
	<b>Rückhalteraum Donauwörth Schutzgut Tiere Bestand und Konflikte</b>	gez.:	Februar 2019, Krause / Meißner
Entwurfsverfasser:	ARGE Hochwasserschutz Schwäbische Donau Baader Konzept GmbH Björnsen Beratende Ingenieure GmbH WALD + CORBE Consulting GmbH	Vorhabensträger:	
13.08.2019	gez. Dr.-Ing. Michael Probst	13.08.2019	gez. Dr.-Ing. Andreas Rimböck, Ltd. Baudirektor
Datum		Datum	
		gepr.:	August 2019, Probst
		gepr.:	August 2019, Löffler