

BODEN

Bodeneinheiten (Bodenübersichtskarte 1:25.000)

Grundwasserferne Böden (empfindlich gegenüber Überflutung)

3a Fast ausschließlich Pararendzina aus Carbonatschluff (Löss)

Grundwassernahe Böden (unempfindlich gegenüber Überflutung)

84a Fast ausschließlich Kalkpaternia aus Carbonatfeinsand bis -schluff über Carbonatsand bis -kies (Auensediment, braungrau bis graubraun)

89 Fast ausschließlich kalkhaltige Vega aus Carbonatschluff, gering verbreitet aus Carbonatsand bis -lehm (Auensediment)

90a Vorherrschend Gley-Kalkpaternia, gering verbreitet kalkhaltiger Auengley aus Auensediment mit weitem Bodenartenspektrum

91a Fast ausschließlich kalkhaltiger Auengley aus Auensediment mit weitem Bodenartenspektrum

Flächen ohne Bodenfunktion (Verkehrs- und Siedlungsflächen)

Bodenbewertung

••••• Böden mit hochwertigen Funktionen (Filter- und Puffervermögen, Wasserretentionsvermögen, Standortpotential für natürliche Vegetation)

▭ Wald mit Bodenschutzfunktion gemäß Wald funktionsplan

Altlasten

● Altlastenstandort

Gewässer

▬ Gewässer

Nachrichtlich

▭ Untersuchungsraum

▬ Flutungsgerinne

▭ Fläche für Deich / Geländemodellierung

⊕ Deichscharte

AE Ein- und Auslassbauwerk

◇ Grunwasserschutzmaßnahme

D Durchlass, Verrohrung

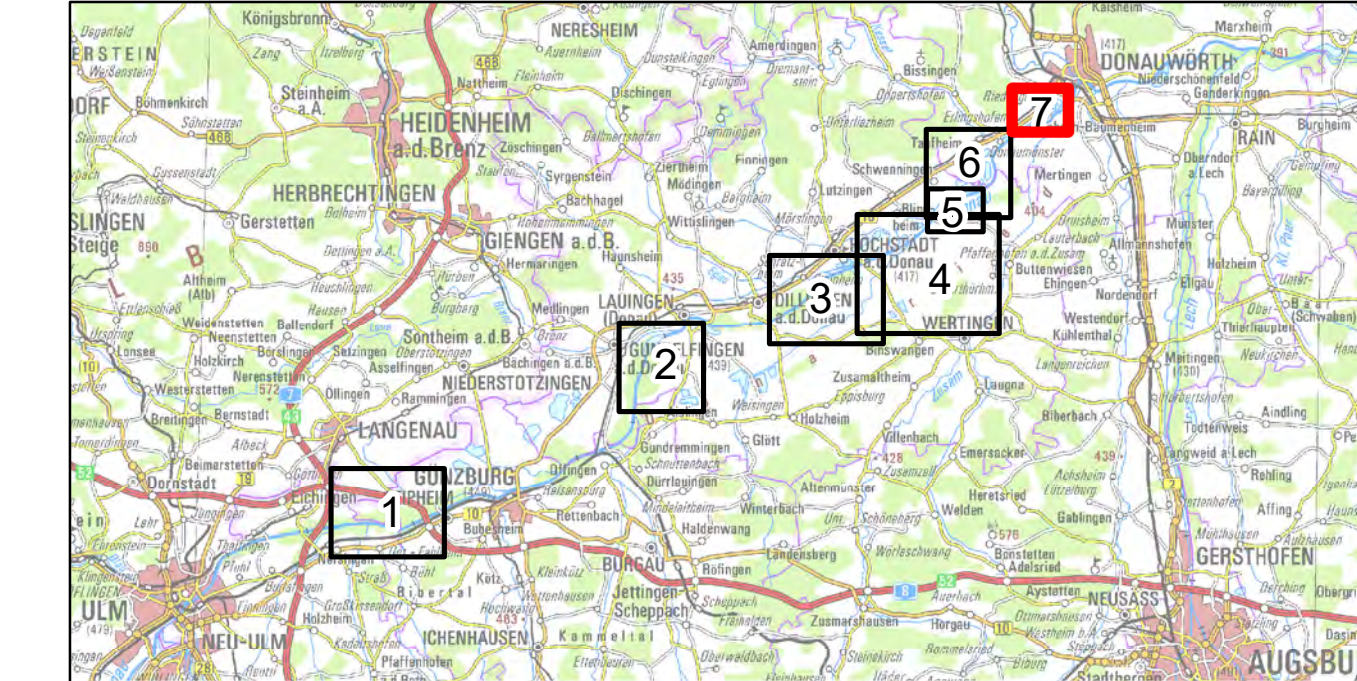
P Pumpwerk, Schöpfwerk

S Sielbauwerk

Überflutung im Planzustand bei Extremhochwasser

▨ zusätzlich überflutete Flächen

Blattschnittübersicht 1: 500.000



Nachdruck oder Vervielfältigung, auch auszugsweise, nur mit Genehmigung des Herausgebers.
Geobasisdaten © Bayerische Vermessungsverwaltung 2010
Koordinatenreferenzsystem: DHDN 3-Degree Gauss Zone 4 (EPSG:31468)
Höhenbezugssystem: DHHN2016

Vorhaben:	Hochwasserschutz Aktionsprogramm Schwäbische Donau Rückhalte-Projekt	Anlage:	8.1.7.5
Vorhabensträger:	Freistaat Bayern vertreten durch das Wasserwirtschaftsamt Donauwörth Förgstraße 23, 88609 Donauwörth, Tel. 0906/7009-0, Fax 0906/7009-136	Plan-Nr.:	1
Landkreis:	Donau-Ries	Maßstab:	1: 10.000
Gemeinde:	Donauwörth, Tapfheim	Datum, Name:	
Kennzeichen:	G1h773139001	entw.	Februar 2019, Koch / Pfaller
		gez.	Februar 2019, Krause / Meißner
		gepr.	August 2019, Probst
		gepr.	August 2019, Löffler
Entwurfsverfasser:	ARGE Hochwasserschutz Schwäbische Donau Baader Konzept GmbH Björnsen Beratende Ingenieure GmbH WALD + CORBE Consulting GmbH	Vorhabensträger:	
13.08.2019	gez. Dr.-Ing. Michael Probst	13.08.2019	gez. Dr.-Ing. Andreas Rimböck, Ltd. Baudirektor