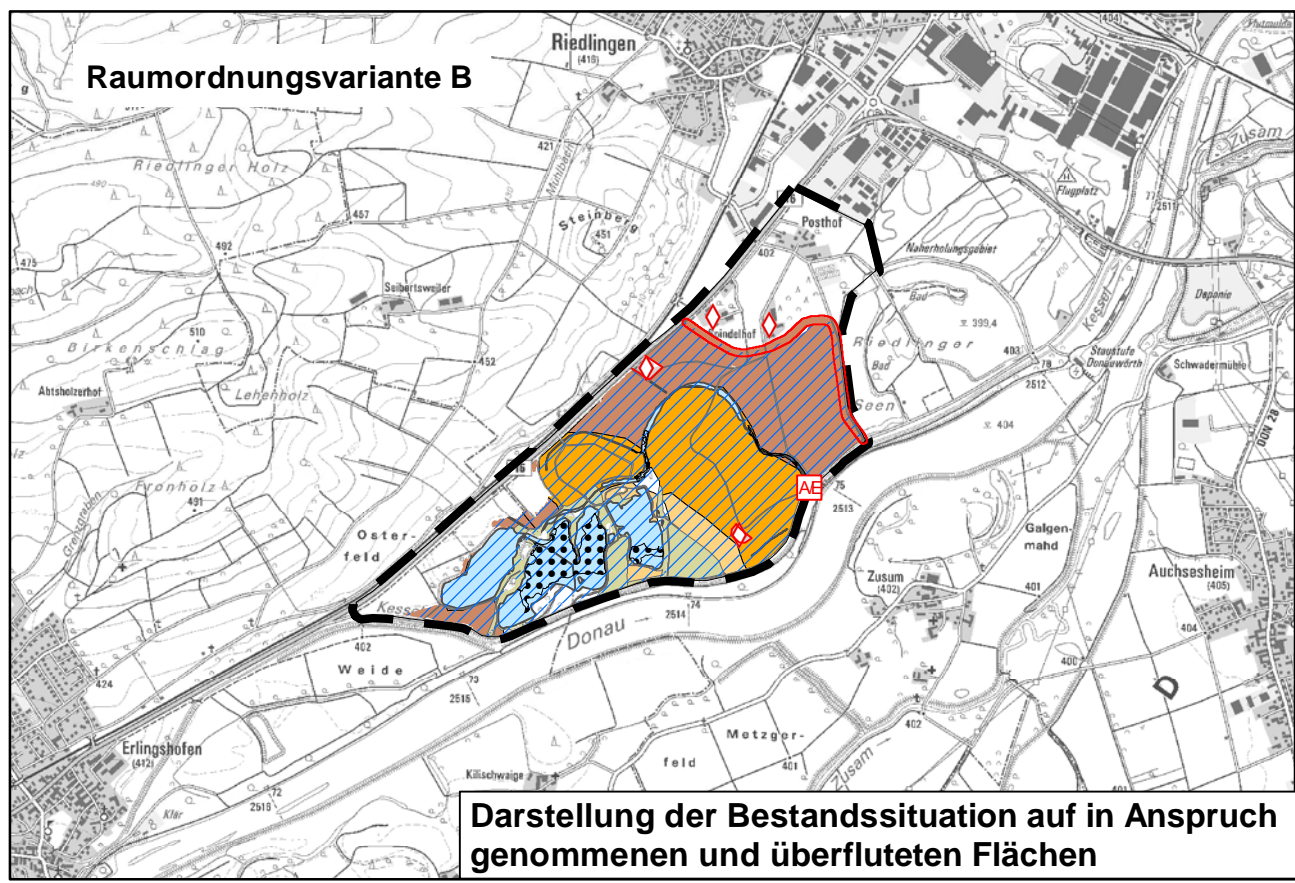
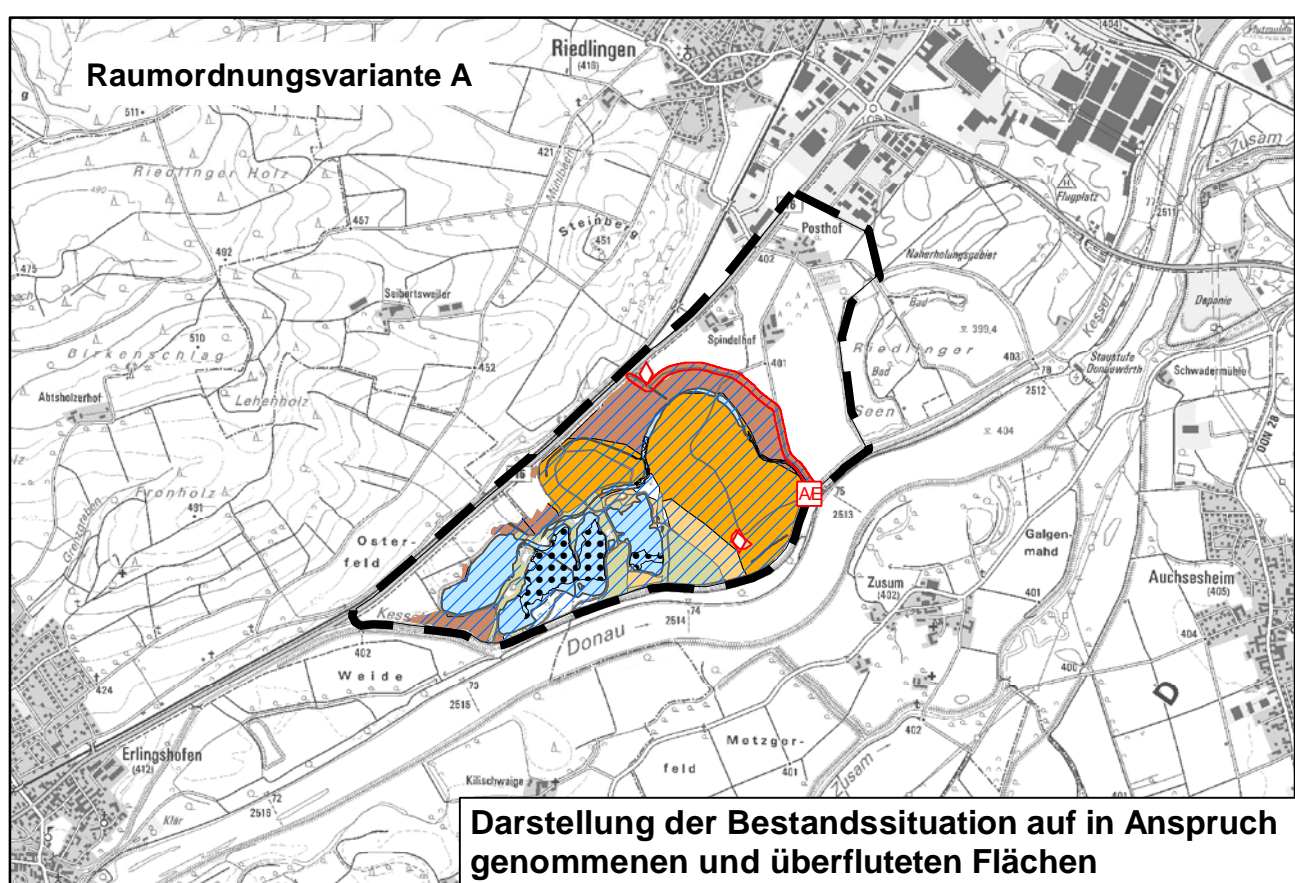
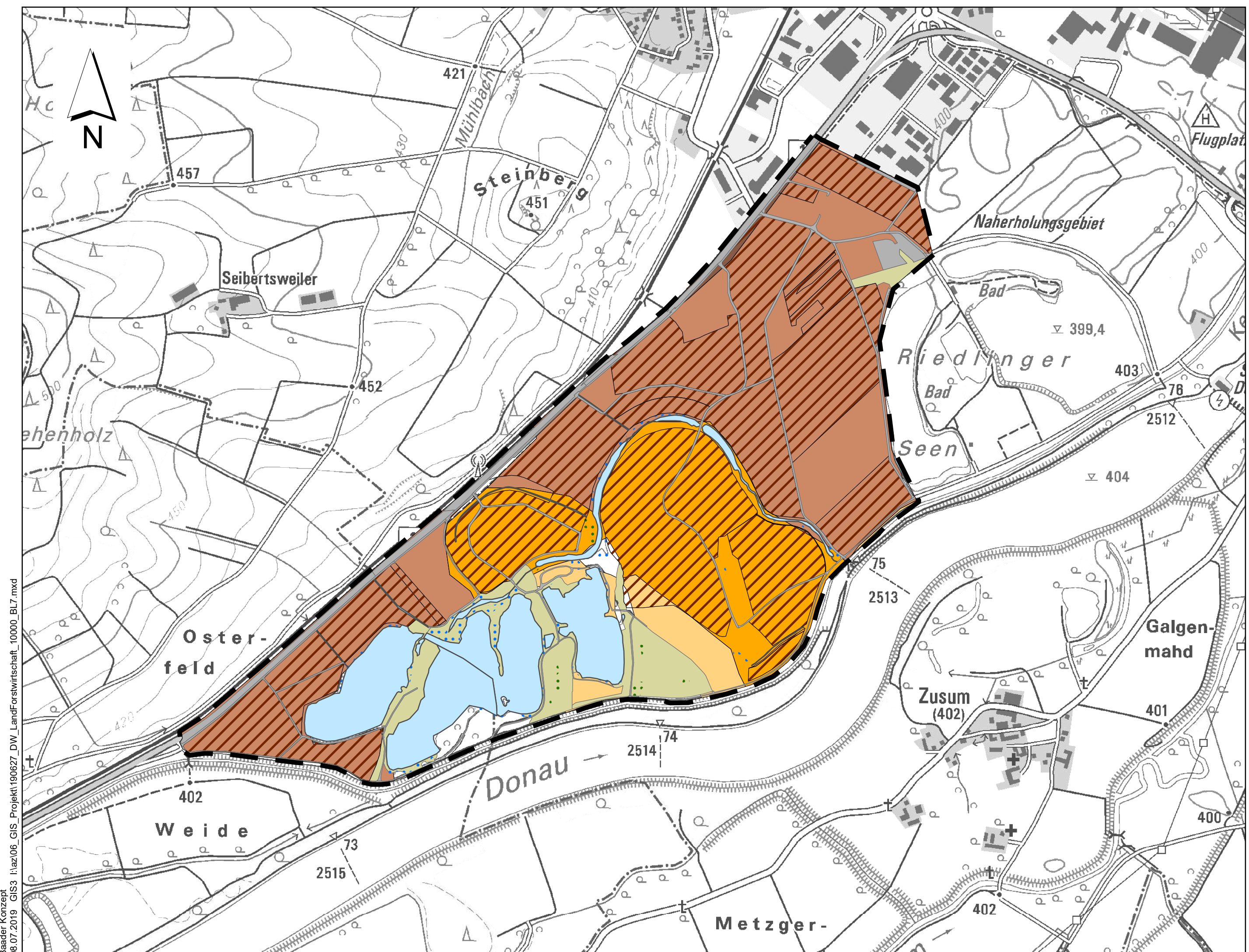


Baader Konzept
08.07.2019 GIS3
GIS3_1\ba006_GIS_Projekt190627_D\W_LandForstwirtschaft_10000_BL7.mxd



LAND- / FORSTWIRTSCHAFT

Landwirtschaftliche Standorte

Ertragsklassen gemäß landwirtschaftliche Standortkartierung

- 1 sehr geringe Erträge
- 2 geringe Erträge
- 3 mittlere Erträge
- 4 hohe Erträge
- 5 + 6 sehr hohe Erträge
- Ackerflächen (überflutungsempfindlich) (ALKIS)

Forstwirtschaftliche Standorte

- Waldflächen (ALKIS)
- an Flutungen angepasste Waldbestände
- Waldbestände mit mittlerer Überflutungsempfindlichkeit
- überflutungsempfindliche Waldbestände

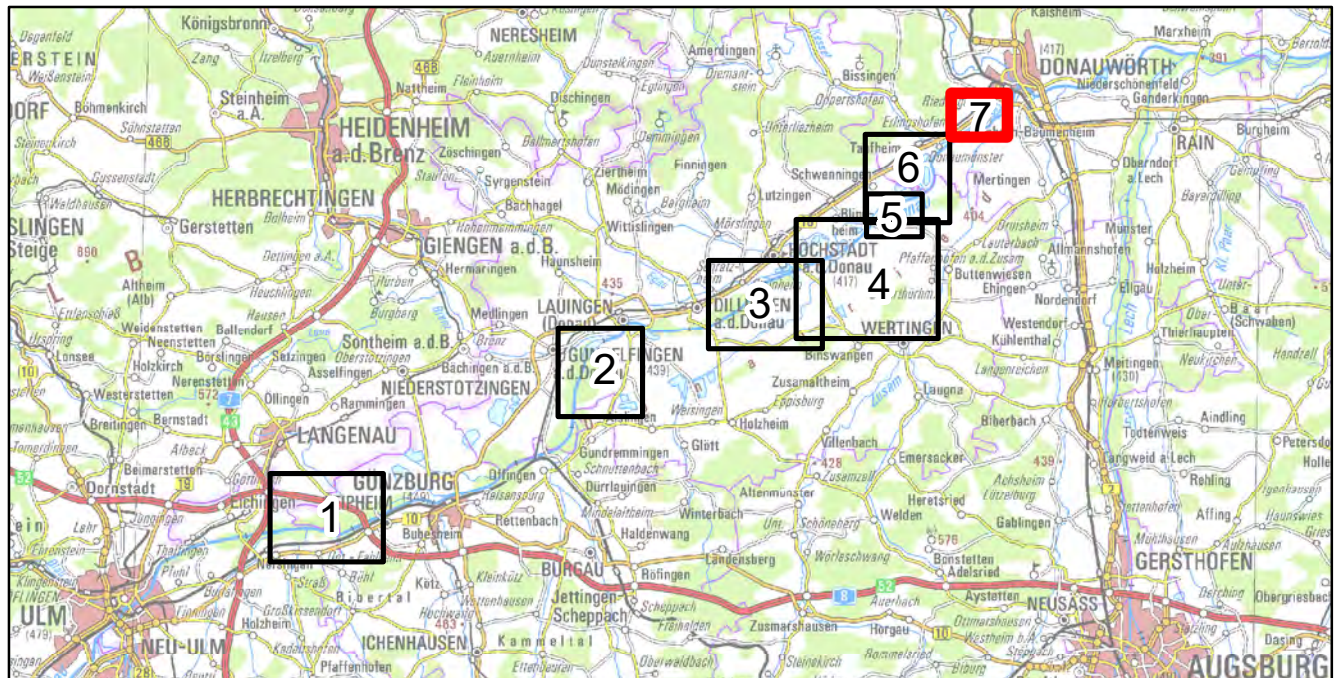
Sonstiges

- Verkehrsfläche
- Oberflächengewässer

Nachrichtlich

- Untersuchungsraum
- Flutungsgerinne
- Fläche für Deich / Geländemodellierung
- Deichscharte
- Bauwerke**
- Ein- und Auslassbauwerk
- Grundwasserschutzmaßnahme
- Durchlass, Verrohrung
- Pumpwerk, Schöpfwerk
- Siebbauewerk
- Überflutung im Planzustand bei Extremhochwasser**
- absolute Einstauhöhe > 2.50 m
- zusätzlich überflutete Flächen

Blattschnittübersicht 1: 500.000



Nachdruck oder Vervielfältigung, auch auszugsweise, nur mit Genehmigung des Herausgebers.
Geobasisdaten © Bayerische Vermessungsverwaltung 2010
Koordinatenreferenzsystem: DHDN 3-Degree Gauss Zone 4 (EPSG:31468)
Höhenbezugsystem: DHHN2016

<p>Vorhaben: Hochwasserschutz Aktionsprogramm Schwäbische Donau Rückhalte-Projekt</p> <p>Vorhabensträger: Freistaat Bayern vertreten durch das Wasserwirtschaftsamt Donauwörth Förgstraße 23, 88609 Donauwörth, Tel. 0906/7009-0, Fax 0906/7009-136</p> <p>Landkreis: Donau-Ries</p> <p>Gemeinde: Donauwörth, Tapfheim</p> <p>Kennzeichen: G1h7731390001</p>	<p>Anlage: 8.1.7.7</p> <p>Plan-Nr.: 1</p> <p>Maßstab: 1: 10.000</p>
<p>Rückhalteraum Donauwörth Land-/Forstwirtschaft Bestand und Konflikte</p>	
<p>Entwurfsverfasser: ARGE Hochwasserschutz Schwäbische Donau Baader Konzept GmbH Björnsen Beratende Ingenieure GmbH WALD + CORBE Consulting GmbH</p> <p>13.08.2019 gez. Dr.-Ing. Michael Probst</p>	<p>Vorhabensträger: Freistaat Bayern</p> <p>13.08.2019 gez. Dr.-Ing. Andreas Rimböck, Ltd. Baudirektor</p>
<p>entw. Februar 2019, Koch / Pfaller</p> <p>gez. Februar 2019, Krause / Meißner</p> <p>gepr. August 2019, Probst</p> <p>gepr. August 2019, Löffler</p>	